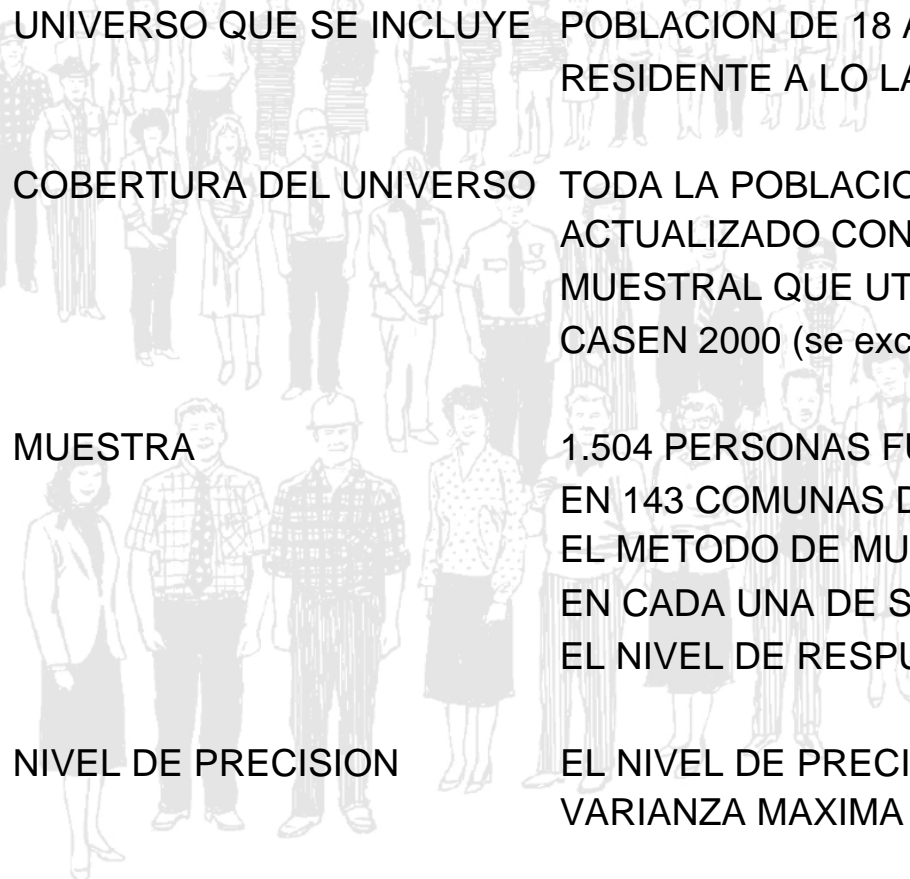


Estudio Nacional de Opinión Pública N° 43  
Julio 2002

# Una Radiografía de los Mapuches

# Presentación

- 
- UNIVERSO QUE SE INCLUYE** POBLACION DE 18 AÑOS Y MAS (URBANA Y RURAL)  
RESIDENTE A LO LARGO DE TODO EL PAIS (Salvo Isla de Pascua).
- COBERTURA DEL UNIVERSO** TODA LA POBLACION DEL PAIS EN BASE AL CENSO DE 1992 Y  
ACTUALIZADO CON INFORMACION OBTENIDA DEL MARCO  
MUESTRAL QUE UTILIZÓ LA UNIVERSIDAD DE CHILE EN LA  
CASEN 2000 (se excluye Isla de Pascua).
- MUESTRA** 1.504 PERSONAS FUERON ENTREVISTADAS EN SUS HOGARES,  
EN 143 COMUNAS DEL PAIS.  
EL METODO DE MUESTREO FUE ALEATORIO Y PROBABILISTICO  
EN CADA UNA DE SUS TRES ETAPAS (Manzana-Hogar-Entrevistado).  
EL NIVEL DE RESPUESTA LOGRADO FUE DE 88%.
- NIVEL DE PRECISION** EL NIVEL DE PRECISION SE ESTIMA EN  $\pm 3\%$  CONSIDERANDO  
VARIANZA MAXIMA Y UN 95% DE CONFIANZA.
- FECHA DE TERRENO** LA RECOLECCION DE DATOS SE EFECTUO ENTRE  
EL 6 Y EL 25 DE JULIO DE 2002.

# I. Caracterización de los Mapuches



# ¿Cuántos son aquellos que se autodefinen mapuches?

<b>Encuesta CEP*</b> (Personas de 18 años y más)			<b>Censo 92**</b> (Personas de 18 años y más)	
n	%	Error	n	%
<b>100</b>	<b>6,6%</b>	<b>+ -1,4</b>	<b>843.724</b>	<b>9,7</b>

\* La pregunta de la encuesta fue: “¿Pertenece Ud. a alguno de los siguientes pueblos originarios o indígenas?” *Sí, mapuche.*

\*\* La pregunta censal fue la siguiente: “Si usted es chileno, ¿se considera perteneciente a alguna de las siguientes culturas?” *Sí, mapuche.*

# ¿Dónde están?

% Zona	Encuesta CEP	Censo 92
Urbana	82	79
Rural	18	21
Regiones		
Región Metropolitana	40	45
Novena	23	15
Décima	9	7
Octava	8	13
Quinta	7	6
Otras regiones	13	14

www.cepchile.cl

# Variables sociodemográficas

	<b>Mapuches</b>	<b>Submuestra No indígena</b>
Sexo	Hombres: 51% Mujeres: 49%	Hombres: 48% Mujeres: 52%
Edad promedio	40 años	42 años
Escolaridad promedio	9 años	11 años
NSE	Alto: 0% Medio: 30% Bajo: 70%	Alto: 3% Medio: 42% Bajo: 55%
Ingresos familiares	Menos de \$78.000: 27% Entre \$78.000 y \$224.000: 42% Entre \$224.000 y \$1.000.000: 20% Más de \$1.000.000: 0% No sabe/No contesta: 11%	Menos de \$78.000: 13% Entre \$78.000 y \$224.000: 38% Entre \$224.000 y \$1.000.000: 30% Más de \$1.000.000: 3% No sabe/No contesta: 16%

# Religión y frecuencia de práctica del culto

%

Religión	Mapuches	Submuestra No indígena
Católica	60	69
Protestante	26	16
Mormona	1	1
Testigo de Jehová	5	1
Otras religiones	0	4
Ninguna	8	9
Frecuencia con que practica su culto	Una vez a la semana o más frecuentemente: 24 Rara vez o nunca: 34	Una vez a la semana o más frecuentemente: 24 Rara vez o nunca: 38

www.cepchile.cl



## II. Opinión Económica, Política y Sobre la Salud en Chile

# Se identifican con...

<b>%</b>	<b>Mapuches</b>	<b>Submuestra No indígena</b>
<b>Tendencias políticas</b>		
Concertación	39	33
Alianza por Chile	16	22
Comunistas/Otros	5	4
Ninguna	29	34
No sabe/No contesta	11	7
<b>Posiciones políticas</b>		
Izquierda + Centro izquierda	24	20
Centro	16	14
Derecha + Centro derecha	21	24
Ninguna/Independiente	30	34
No sabe/No contesta	9	8
<b>Principales Partidos políticos</b>		
UDI	14	10
PS	13	7
PDC	13	14
RN	5	9
PPD	5	9
PCCH	4	3

# Opinión económica

%

	Mapuches	Submuestra No indígena
Los tres problemas a los que debería dedicar mayor esfuerzo en solucionar el Gobierno	Empleo : <b>51</b> Salud : <b>49</b> Pobreza : <b>36</b>	Empleo : <b>52</b> Salud : <b>45</b> Pobreza : <b>39</b>
Situación económica del país es...	Mala o Muy mala : <b>48</b>	Mala o Muy mala : <b>52</b>
Situación económica del país en los próximos 12 meses	No cambiará : <b>46</b>	No cambiará : <b>52</b>
El país está...	Estancado : <b>50</b>	Estancado : <b>53</b>

www.cepchile.cl

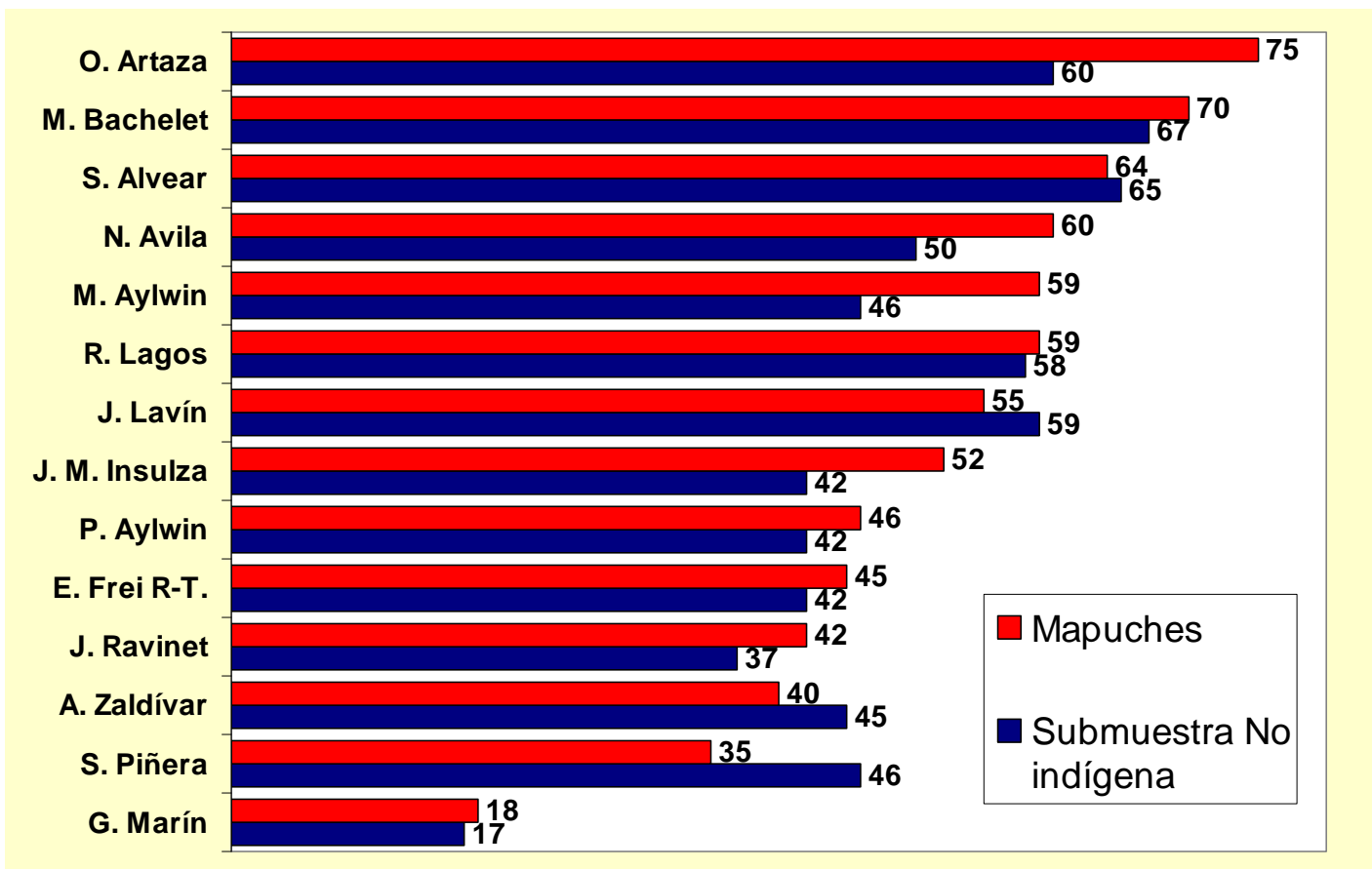
# Opinión política

% Aprobación al Gobierno	Mapuches 49	Submuestra No indígena 44
Apoyo a Ricardo Lagos	49	50
Frente a presiones de instituciones, grupos y personas, el Gobierno de R. Lagos ha actuado...	Con debilidad: 52 Con firmeza: 38 No sabe/No contesta: 10	Con debilidad: 52 Con firmeza: 34 No sabe/No contesta: 14
Frente a presiones de instituciones, grupos y personas, el Gobierno de R. Lagos ha actuado...	Sin destreza ni habilidad: 43 Con destreza y habilidad: 43 No sabe/No contesta: 14	Sin destreza ni habilidad: 45 Con destreza y habilidad: 39 No sabe/No contesta: 16
¿Quién le gustaría a Ud. que fuera el próximo presidente de Chile?	Lavín 35	Lavín 38

www.cepchile.cl

# Evaluación positiva + muy positiva de algunos personajes políticos\* (Entre quienes conocen)

%



www.cepchile.cl

\* Se han listado aquellos personajes políticos que en el total de la muestra tienen más de 70% de conocimiento.

Nota 1: Al entrevistado se le lee una lista cerrada de personajes que debe evaluar. Nota 2: La evaluación positiva no es lo mismo que la adhesión política. Nota 3: La evaluación positiva y negativa está medida entre quienes tienen opinión (se elimina la categoría No sabe, No contesta y No conoce a la persona).

# Opinión sobre salud

%

	Mapuches	Submuestra No indígena
Piense por un momento en la última atención de salud que recibió Ud. o alguno de su familia. En general, ¿Ud diría que quedó satisfecho o insatisfecho con dicha atención?	En general, satisfecho: 61	En general, satisfecho: 61
Y, en relación con 5 años atrás, ¿Ud. diría que la atención de salud que recibe hoy es mejor, igual o peor a la que recibía hace 5 años?	<i>Primera mención:</i> Mejor : 48	<i>Primera mención:</i> Igual : 44
En general, ¿Ud. cree que el Plan Auge, de concretarse, le permitirá acceder a una mejor salud?	<i>Primera mención:</i> Sí : 46	<i>Primera mención:</i> Sí : 46
¿Cuál de las siguientes alternativas es, en su opinión, la principal causa de los problemas de la salud pública en Chile?	<i>Primera mención:</i> La administración de los hospitales es mala, hay desorden, nadie responde, las cosas no funcionan como debieran: 33	<i>Primera mención:</i> La administración de los hospitales es mala, hay desorden, nadie responde, las cosas no funcionan como debieran: 38
Mecanismos más adecuados para financiar el Plan Auge	<i>Primera mención:</i> Mejorar la administración de los hospitales y consultorios: 52	<i>Primera mención:</i> Disminuir otros gastos públicos y destinarlos a salud: 52

www.cepchile.cl

# Opinión sobre salud

## ¿Está Ud., en general, de acuerdo o en desacuerdo con las siguientes afirmaciones?

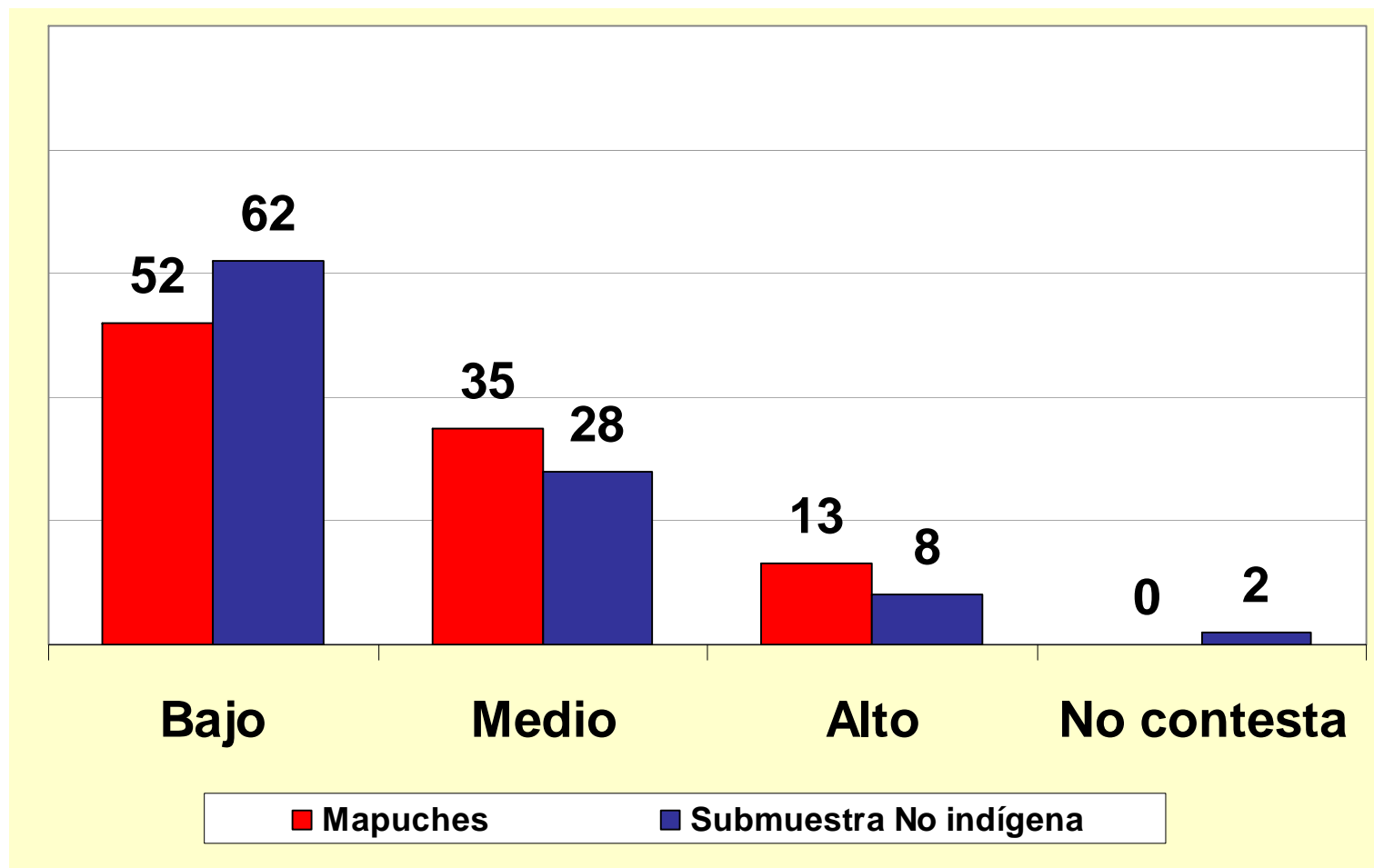
%

	Mapuches	Submuestra No indígena
En Chile, los gremios de la salud están más preocupados de sus propios intereses que de los intereses de los pacientes.	De acuerdo: <b>82</b>	De acuerdo: <b>74</b>
En el sector público de salud, los funcionarios, los auxiliares, las enfermeras y los médicos deberían ganar de acuerdo a su productividad y eficiencia al igual que en el sector privado.	De acuerdo: <b>82</b>	De acuerdo: <b>76</b>
Es razonable que los médicos y otros funcionarios del sector público de salud recurran a la huelga o paro de actividades para conseguir sus objetivos.	En desacuerdo: <b>58</b>	En desacuerdo: <b>59</b>
En Chile, los hospitales públicos están bien administrados	En desacuerdo: <b>77</b>	En desacuerdo: <b>72</b>

www.cepchile.cl

# Índice de politización\*

%



www.cepchile.cl

\* Las preguntas con que se elabora este índice son: a) Mira programas políticos en TV; b) Lee noticias sobre política; c) Conversa en familia sobre política y d) Conversa con amigos sobre política. El índice toma valores que van entre 0 y 8 puntos. Para valores entre 0 y 2 puntos el índice es bajo; para valores entre 3 y 5 puntos el índice es medio; para valores entre 6 y 8 puntos el índice es alto.

## Índice promedio de politización\* por zona, región y Número de apellidos mapuches

	<b>Mapuches</b>	<b>Submuestra No indígena</b>
<b>Zona</b>		
Urbana	3,0	2,2
Rural	1,8	1,5
<b>Región</b>		
IX	1,7	2,4
Metropolitana	3,3	2,4
<b>Raíces mapuches</b>		
Ningún apellido mapuche	3,5	Pregunta no elaborada a esta submuestra
1 o 2 apellidos mapuches	2,4	
3 o 4 apellidos mapuches	2,5	

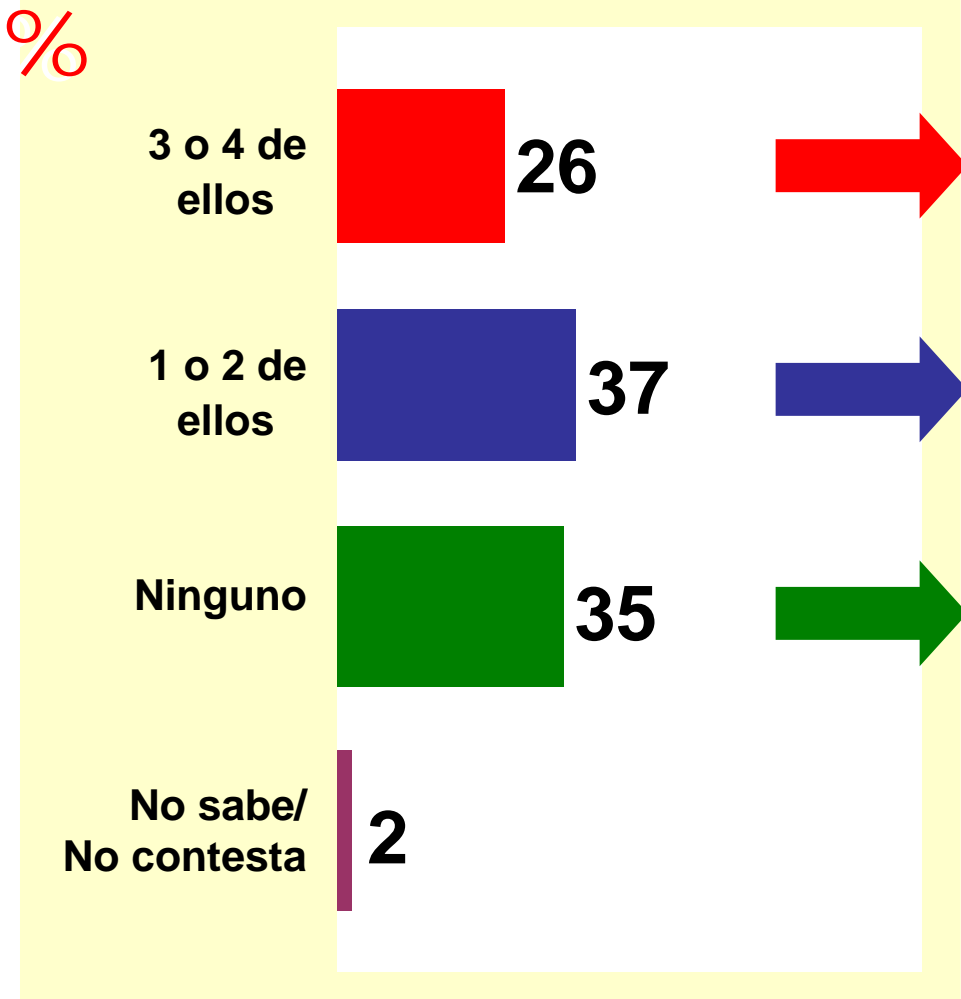
\* Este índice toma valores que van entre 0 y 8 puntos.



# III. Raíces, Lengua y Costumbres Mapuches

# Considere los dos primeros apellidos de sus padres, esto es, sus primeros cuatro apellidos, ¿cuántos de ellos tienen origen mapuche?

(Submuestra: Aquellos que se autodefinen mapuches)



- **78%** dice tener “muchísima” sangre indígena\*
  - **39%** son rurales
  - **48%** son de la IX Región
- **30%** dice tener “mucho” sangre indígena
  - **14%** son rurales
  - **26%** son de la IX Región
- **26%** dice tener “mucho” sangre indígena
  - **8%** son rurales
  - **3%** son de la IX Región

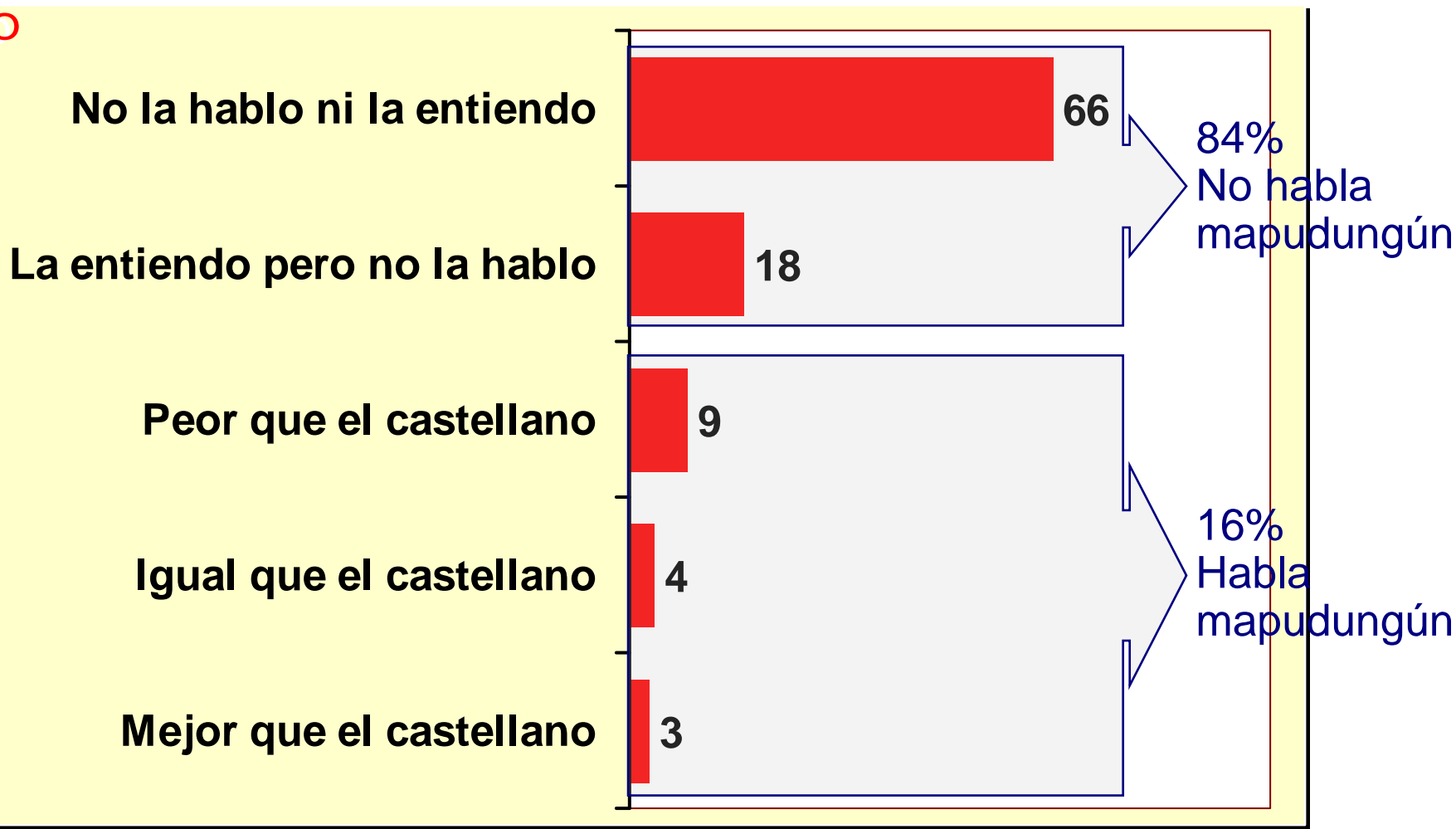
www.cepchile.cl

\* La pregunta es: ¿Ud. diría que tiene mucha, algo o nada de sangre indígena?

# ¿Con qué facilidad diría Ud. que habla la lengua mapuche, el mapudungún?

(Submuestra: Aquellos que se autodefinen mapuches)

%



www.cepchile.cl

# Variables que inciden en el hecho de que un mapuche hable su idioma

- ➡ **Edad:** A mayor edad, crece el porcentaje de mapuches que hablan el mapudungún
- ➡ **Zona:** En las zonas rurales el porcentaje de mapuches que hablan el mapudungún es mayor que en las zonas urbanas
- ➡ **Región:** En la IX Región el porcentaje de mapuches que hablan el mapudungún es mayor que en la Región Metropolitana
- ➡ **Raíces mapuches (N° de apellidos mapuches):**  
El porcentaje de mapuches que hablan el mapudungún crece a medida que aumenta el N° de apellidos mapuches



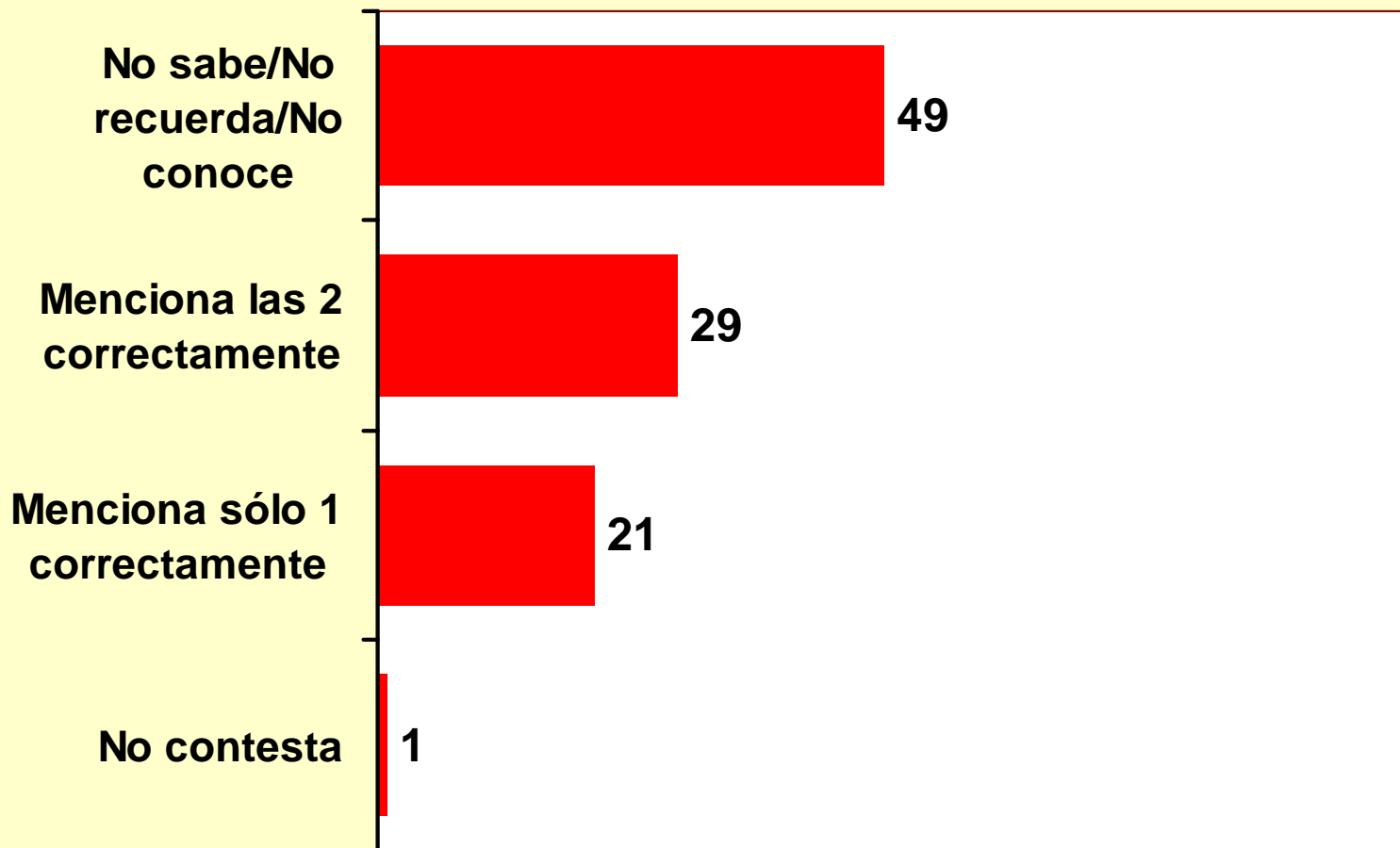
El número de apellidos mapuches es, de las cuatro, la variable más importante.

El sexo no incide en el hecho de que un mapuche hable su idioma.

# Por favor, mencione dos ceremonias, costumbres o ritos mapuches

(Pregunta abierta) (Submuestra: Aquellos que se autodefinen mapuches)

%



# Variables que inciden en el conocimiento de ceremonias, costumbres o ritos mapuches\*

- ➔ Raíces mapuches (Número de apellidos mapuches): La probabilidad de conocimiento de ceremonias, costumbres o ritos mapuches se incrementa cuando el entrevistado indica tener un mayor número de apellidos mapuches.
- ➔ La edad, el sexo, la zona y la región no inciden en el conocimiento de ceremonias, costumbres o ritos mapuches.

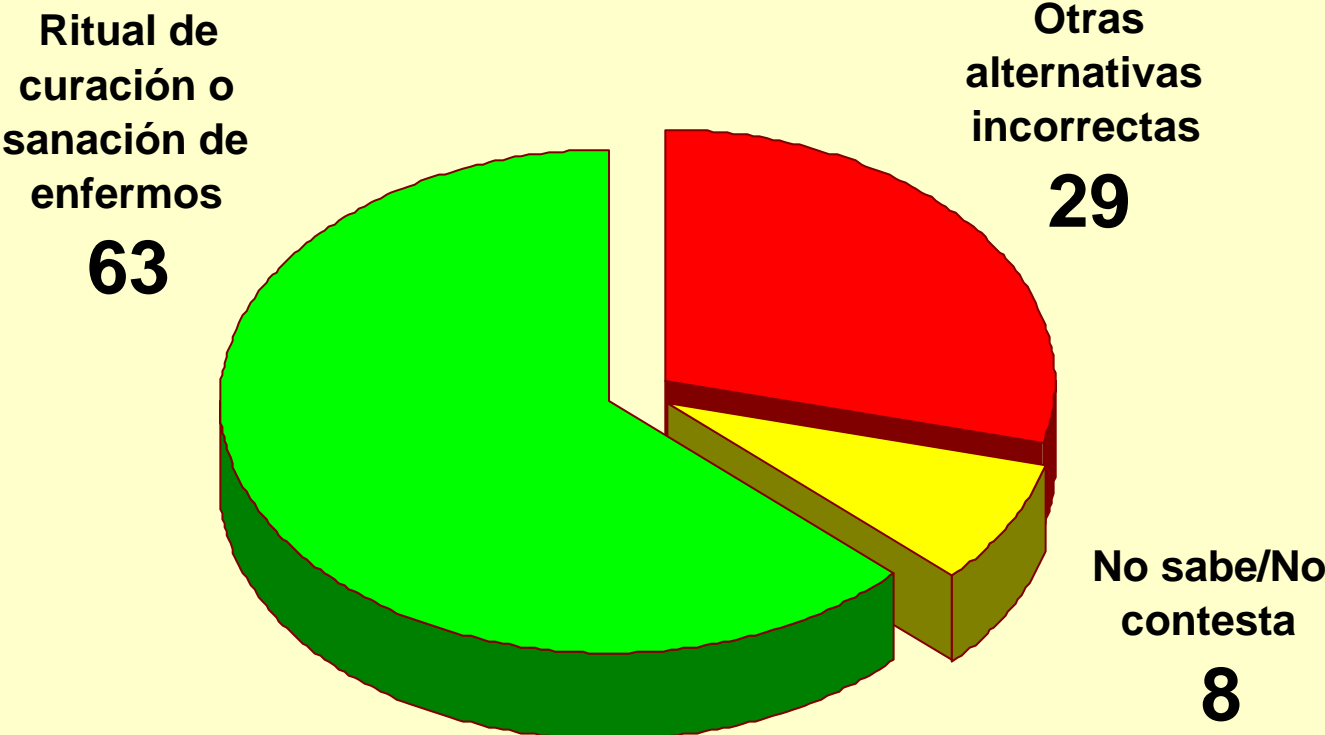
\* Conocimiento: Menciona correctamente al menos 1 ceremonia, costumbre o rito mapuche.

# De acuerdo a las siguientes alternativas, indique en qué consisten las siguientes ceremonias, costumbres o ritos mapuches

(Submuestra: Aquellos que se autodefinen mapuches)

%

## ¿En qué consiste el Machitún?



www.cepchile.cl

# De acuerdo a las siguientes alternativas, indique en qué consisten las siguientes ceremonias, costumbres o ritos mapuches

(Submuestra: Aquellos que se autodefinen mapuches)

%

## ¿En qué consiste el Nguillatún?

Ceremonia de rogativa al cielo para obtener una buena cosecha u otro beneficio para la comunidad

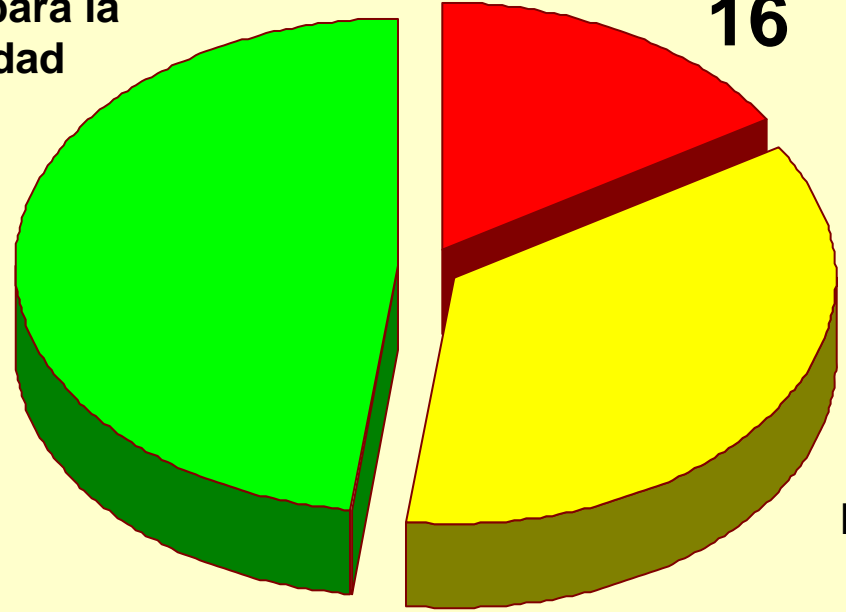
48

Otras alternativas incorrectas

16

No sabe/  
No contesta

36



www.cepchile.cl

# De acuerdo a las siguientes alternativas, indique en qué consisten las siguientes ceremonias, costumbres o ritos mapuches

(Submuestra: Aquellos que se autodefinen mapuches)

%

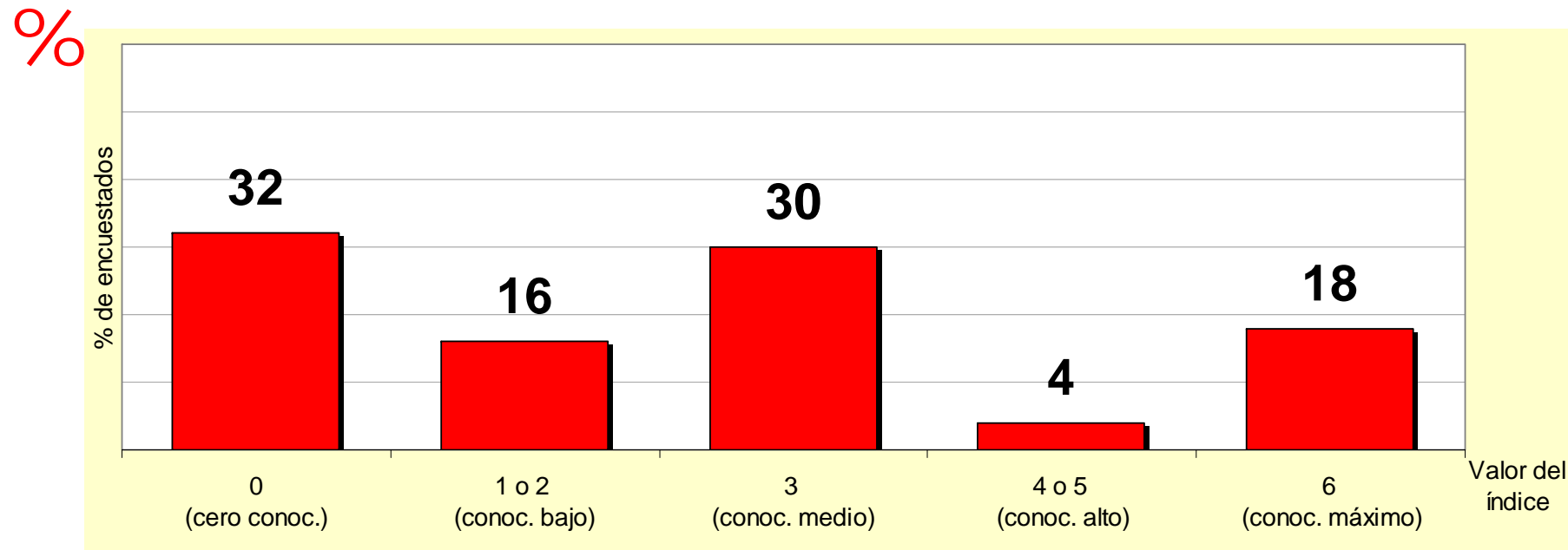
## ¿En qué consiste el Wetripantu?



www.cepchile.cl

# Índice de conocimiento en qué consiste el Machitún, Nguillatún y Wetripantu\*

(Submuestra: Aquellos que se autodefinen mapuches)



www.cepchile.cl

- ➡ Un 32% de los mapuches no conoce en qué consiste el Machitún, ni el Nguillatún, ni el Wetripantu.
- ➡ Sólo un 18% de los mapuches conoce en qué consisten las 3 ceremonias.

\* Si el entrevistado conoce en qué consiste el Machitún se le asigna 1 punto, si conoce el Nguillatún se le asigna 2 puntos, si conoce el Wetripantu se le asigna 3 puntos. El índice toma valores que van entre 0 y 6 puntos.

## Variables que inciden en un mayor o menor índice de conocimiento en qué consiste el Machitún, Nguillatún y Wetripantu

- ➔ **Zona (urbano/rural):** El conocimiento es mayor en las zonas rurales que en las urbanas (Índice promedio de conocimiento zonas rurales= 4,1; Índice promedio de conocimiento zonas urbanas= 1,9).
- ➔ **Región:** El conocimiento es mayor en la Novena Región que en la región Metropolitana (Índice promedio de conocimiento Novena Región=4,6; Índice promedio de conocimiento Región Metropolitana=1,7).
- ➔ **Raíces mapuches (N° de apellidos mapuches):** El conocimiento crece a medida que crece el número de apellidos mapuches (Índice promedio de conocimiento 3 o 4 apellidos mapuches= 4,1; Índice promedio de conocimiento Ningún apellido mapuche= 1,9).



De éstas, las variables más importantes son la región y el número de apellidos mapuches.

La edad y el sexo no inciden en un mayor o menor índice de conocimiento.

# ¿Con qué frecuencia participa\* Ud. de las siguientes actividades, ceremonias o costumbres mapuches?

(Submuestra: Aquellos que se autodefinen mapuches) (Se preguntó por: a) Nguillatún; b) Machitún; c) Llallipún; d) Palín; e) Wetripantu; f) Acude a una machi en caso de enfermedad; g) Acude a un Lonko para resolver problemas.

%



www.cepchile.cl

•Participa significa que realiza la actividad, ceremonia o costumbre mapuche “Frecuentemente” o “A veces”.  
No participar significa que no la realiza “Nunca”.

# VARIABLES QUE INCIDEN EN EL NIVEL DE PARTICIPACIÓN EN ACTIVIDADES, CEREMONIAS O COSTUMBRES MAPUCHES.

- ➔ Zona (urbano/rural): La participación es mayor en las zonas rurales.
- ➔ Región: La participación es mayor en la IX Región que en la Región Metropolitana
- ➔ Raíces mapuches (N° de apellidos mapuches): A mayor número de apellidos mapuches, mayor es la participación.



De estas tres variables, la más importante es el número de apellidos mapuches.

La edad y el sexo no inciden en el nivel de participación.