



CENTRO DE
**POLÍTICAS
PÚBLICAS UC**

Panel sobre Políticas Públicas:

POBREZA Y DESIGUALDAD: Presente y Futuro de Nuestras Políticas Públicas.

Ignacio Irarrázaval

Centro de Estudios Públicos
27 agosto 203

Índice:

- 1. Contexto: países con ingresos similares a Chile**
- 2. Contexto Chileno**
- 3. Desafíos y propuestas**

1. Contexto: países con ingresos similares a Chile

***“Todos vivimos bajo el mismo cielo,
pero ninguno tiene el mismo horizonte”***

¿Países de altos ingresos?

Clasificación de las economías mundiales sobre la base de estimaciones del ingreso nacional bruto (INB) per cápita del año anterior.

A partir del 1 de julio de 2013, las clasificaciones de ingresos por INB per cápita del Banco Mundial son:

Ingreso bajo: US\$1.035 o menos

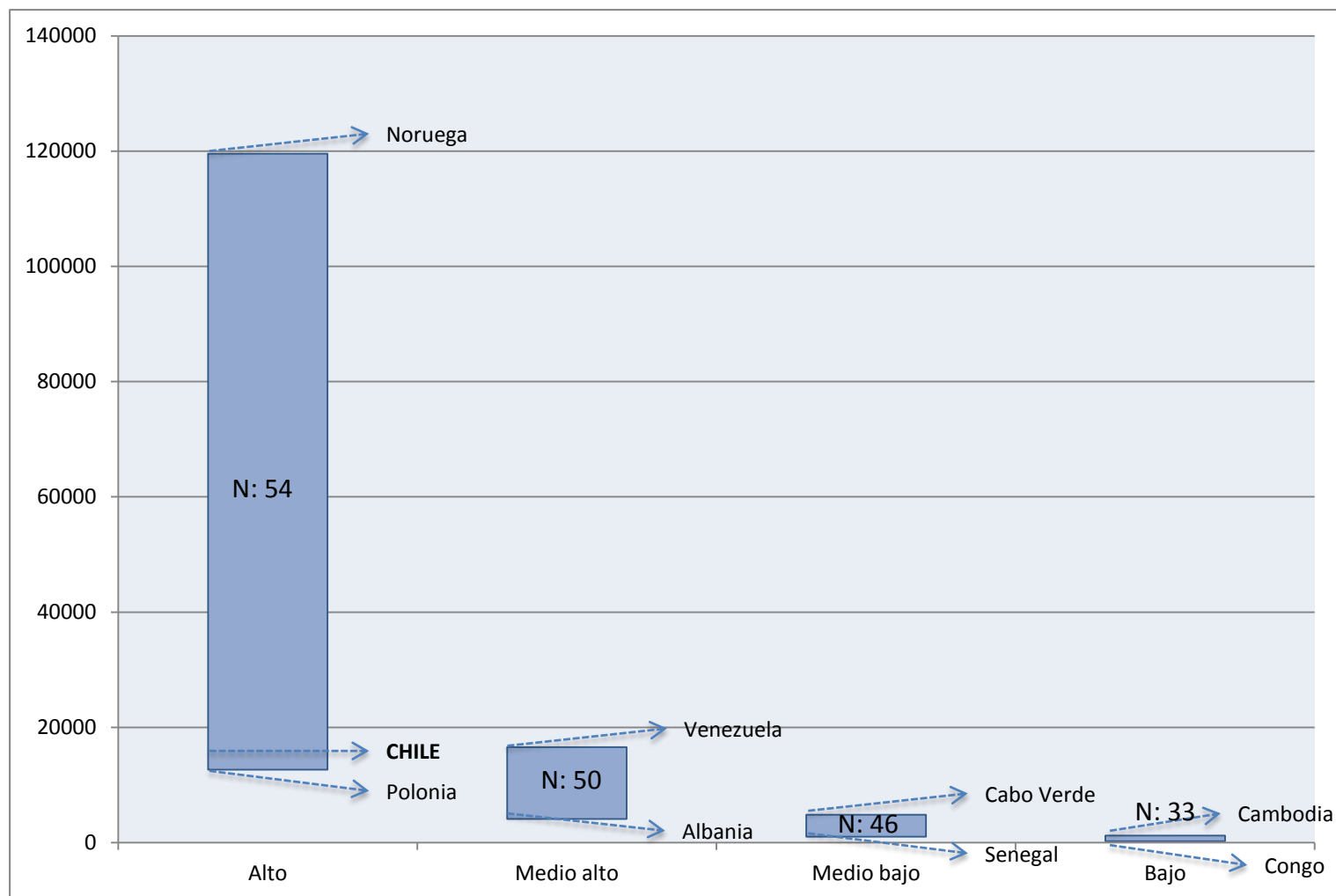
Ingreso mediano bajo: US\$1.036 a US\$4.085

Ingreso mediano alto: US\$4.086 a US\$12.615

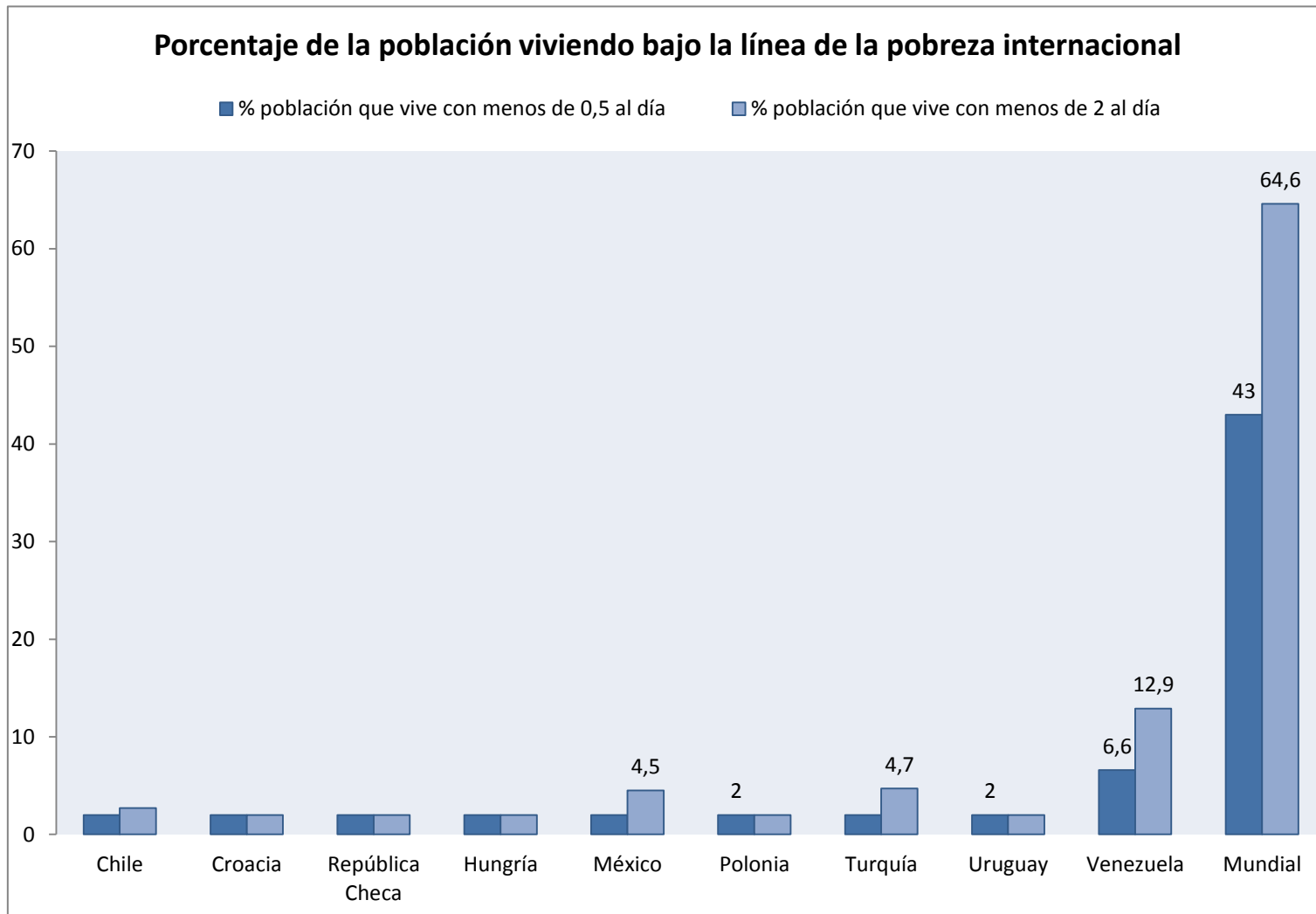
Ingreso alto: US\$12.616 o más

Chile, con un INB per cápita de US\$14.280 recientemente pasó a clasificarse como país de ingresos altos.

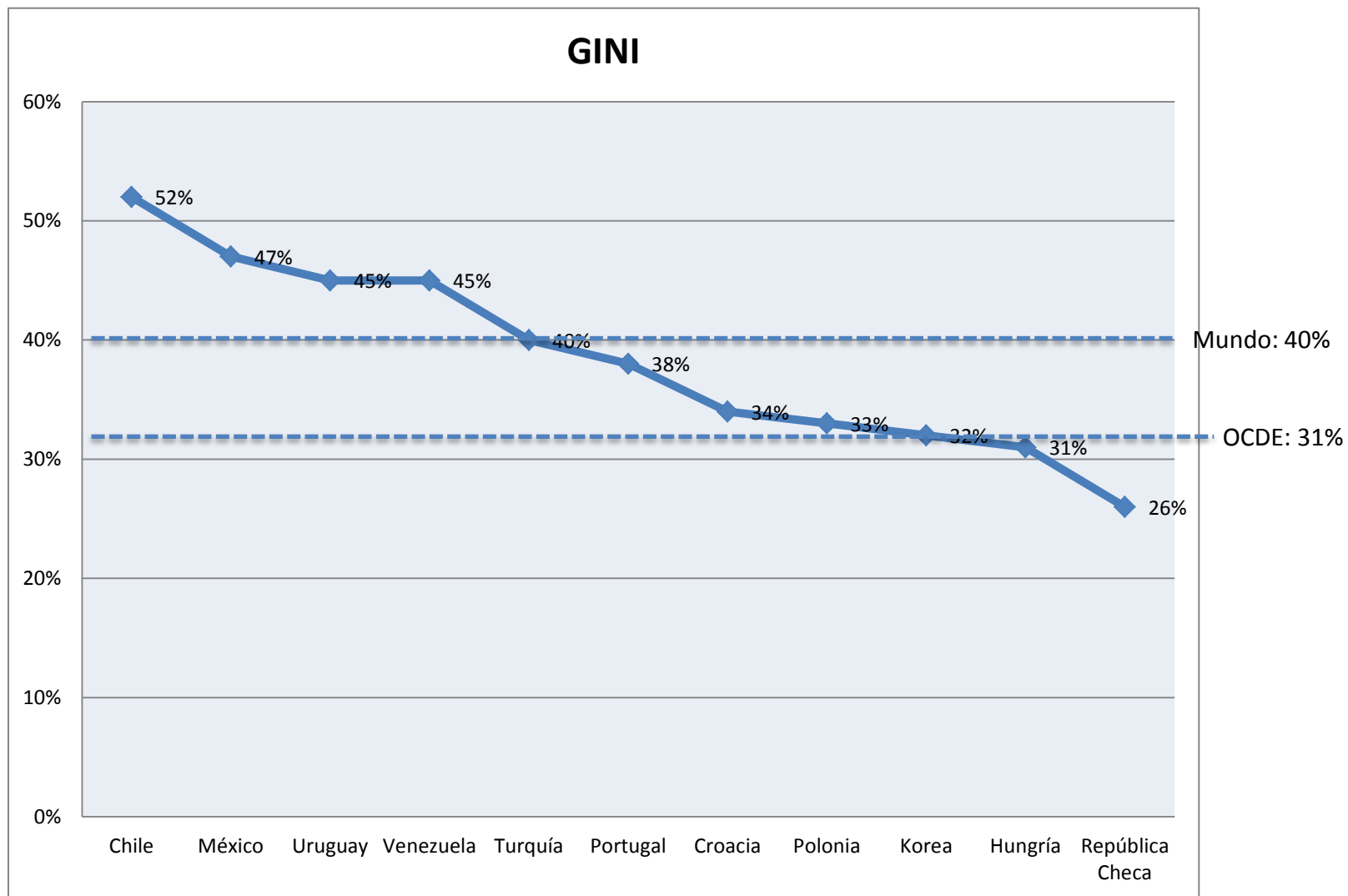
¿Países de altos ingresos?



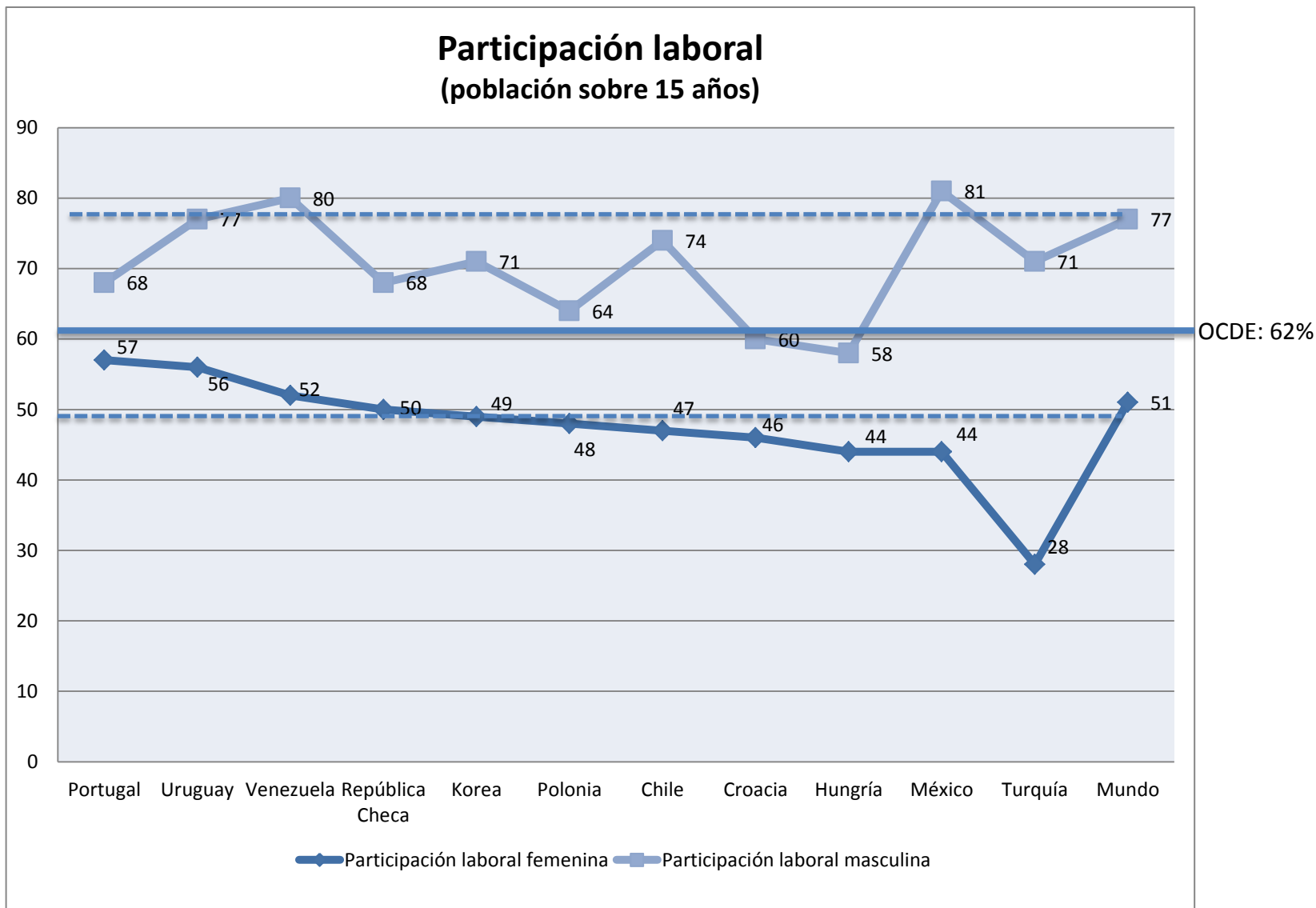
Fuente: Elaboración propia. En base a Banco Mundial (2013)



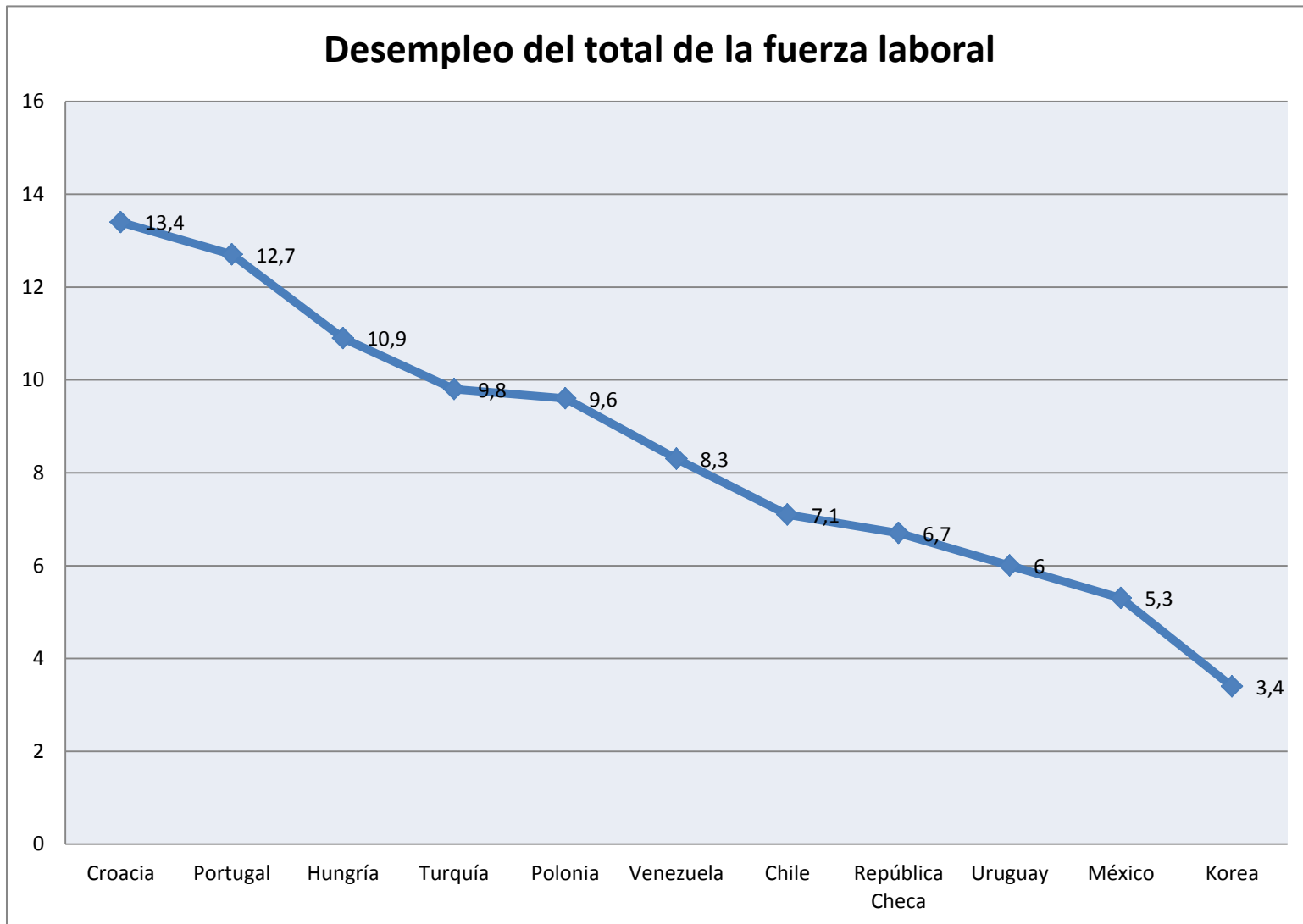
Fuente: Elaboración propia. En base a Banco Mundial 2011



Fuente: Elaboración propia. En base a Banco Mundial



Fuente: Elaboración propia. En base a Banco Mundial (2011)



Fuente: Elaboración propia. En base a Banco Mundial

FIGURE 1.2 Change in the Gini index, selected Latin American countries, 2000–10



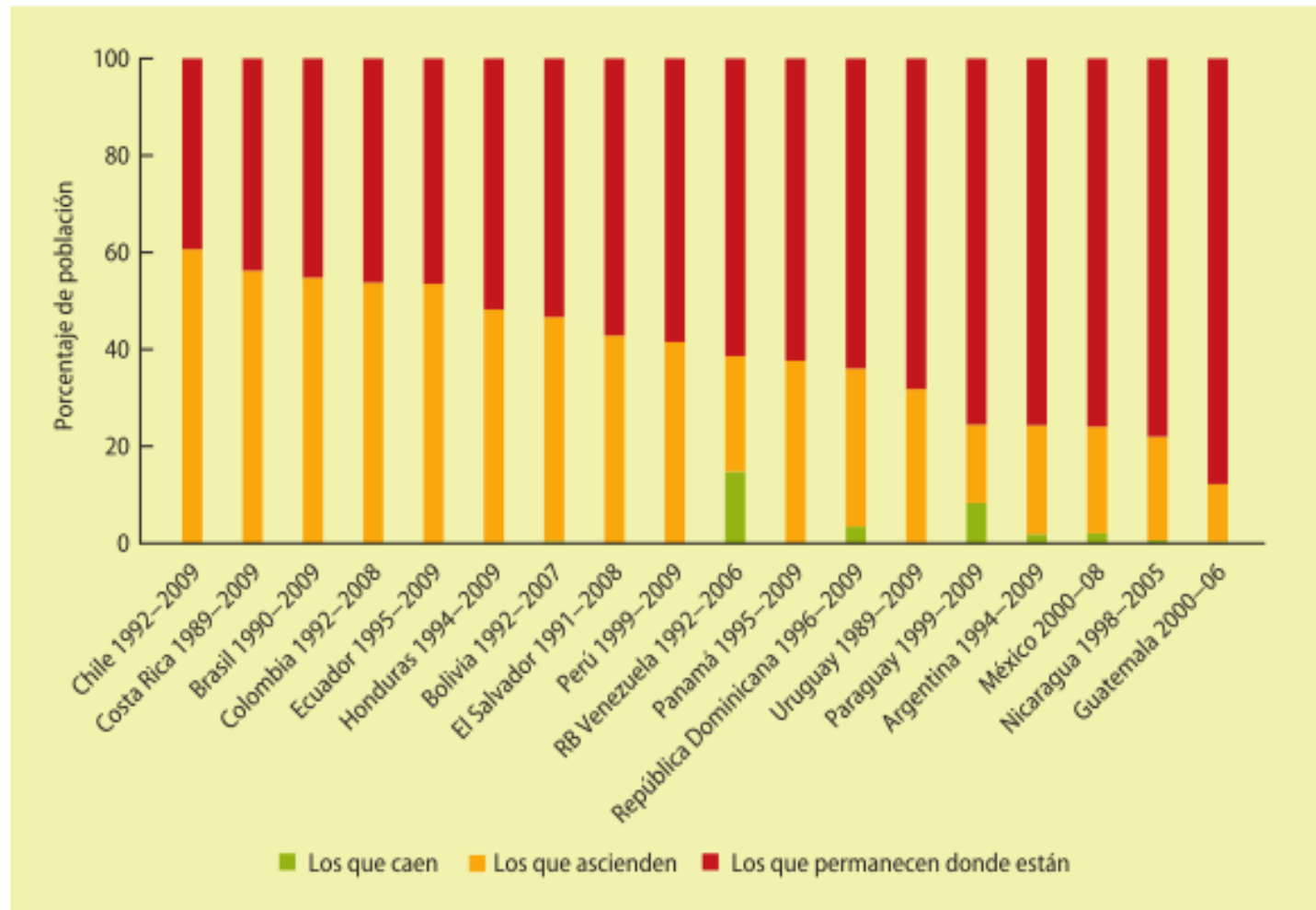
Source: Socio-Economic Database for Latin America and the Caribbean (SEDLAC), updating figure 1.2 in López-Calva and Lustig 2010.

Fuente: Ferreira, F. et al Banco Mundial (2013)

Movilidad

POBREZA Y DESIGUALDAD:
Presente y Futuro de Nuestras
Políticas Públicas.

Movilidad intrageneracional en América latina

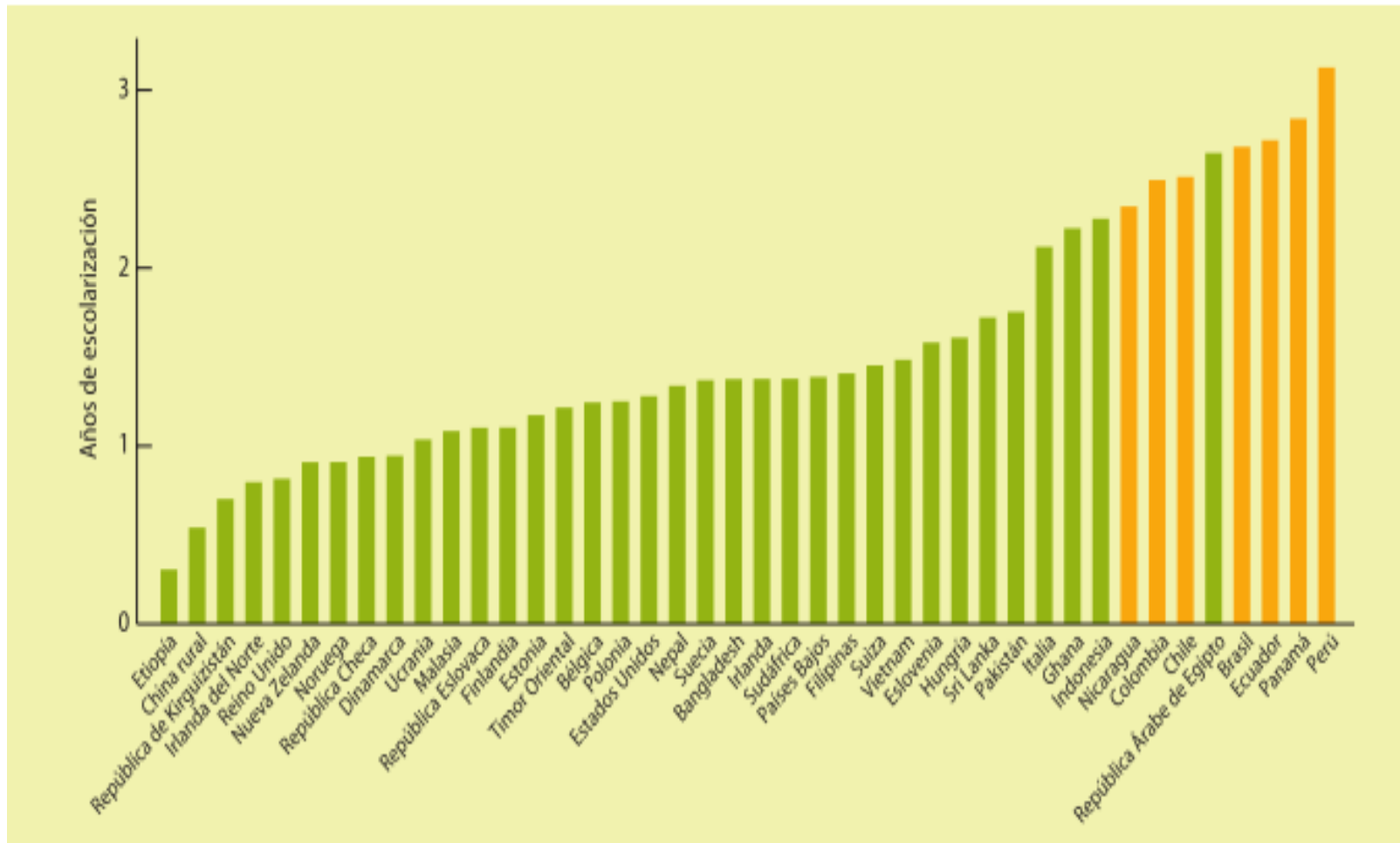


Fuente: Ferreira, F. et al Banco Mundial (2013)

Movilidad intergeneracional

POBREZA Y DESIGUALDAD:
Presente y Futuro de Nuestras
Políticas Públicas.

Relación entre la educación de los padres y los años de escolarización de los hijos

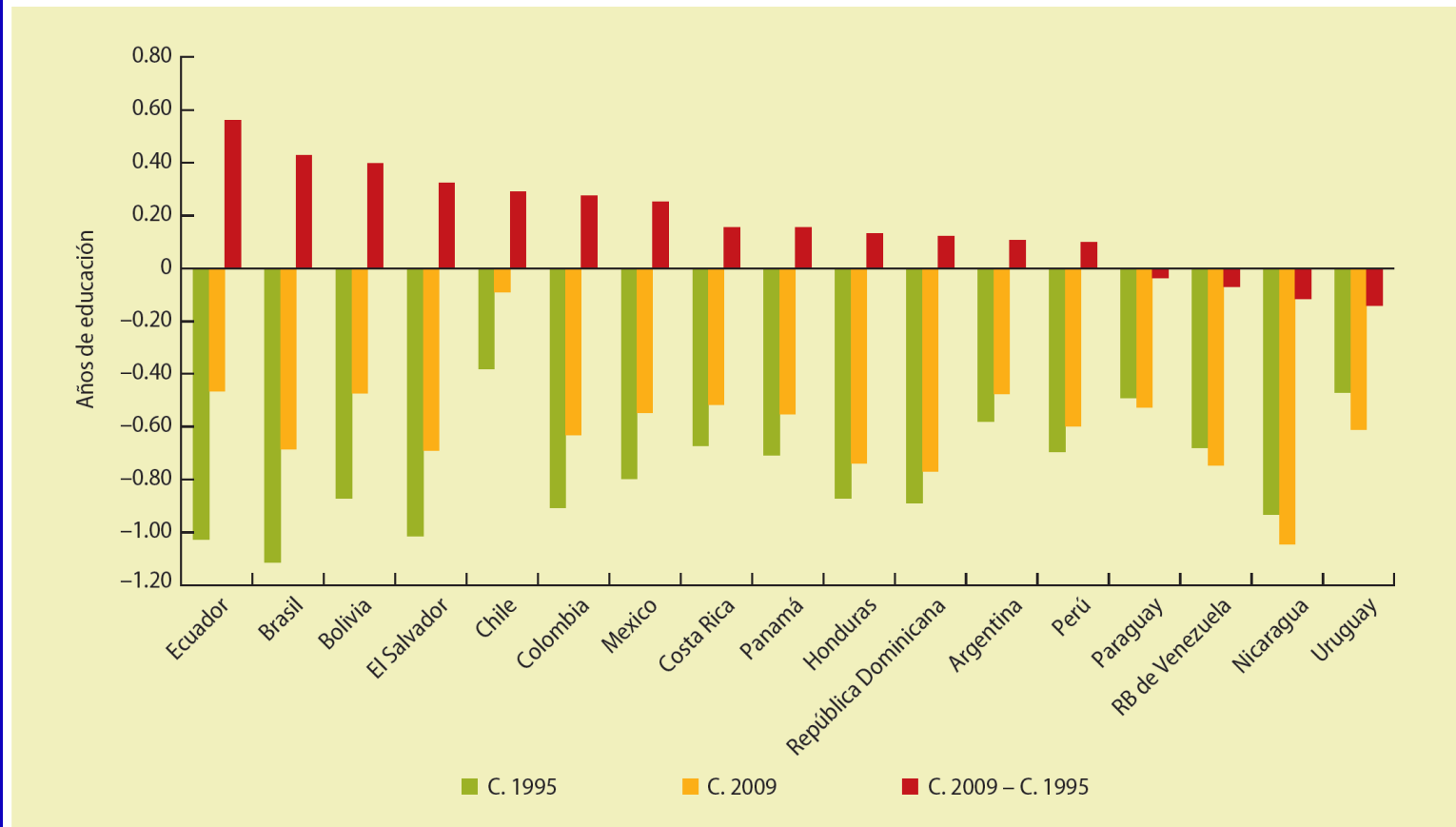


Fuente: Ferreira, F. et al Banco Mundial (2013)

Movilidad intergeneracional

POBREZA Y DESIGUALDAD:
Presente y Futuro de Nuestras
Políticas Públicas.

Impacto de los antecedentes de los padres en la brecha educativa de los hijos a los 15 años en América Latina



Fuente: Ferreira, F. et al Banco Mundial (2013)

- Existe una alta dispersión entre países de altos ingresos
- Chile vs OECD
 - Partiendo desde bases muy distintas: Disminución de la desigualdad vs aumento.
 - Desafíos en el futuro.
- Chile respecto a países de ingresos similares
 - Alto nivel de desigualdad.
 - Baja participación laboral femenina y masculina
 - Bajo desempleo
- Chile en Latinoamérica
 - Disminución Gini ; en el promedio
 - Alta movilidad intrageneracional
 - Importancia en la educación de los padres en la brecha educacional

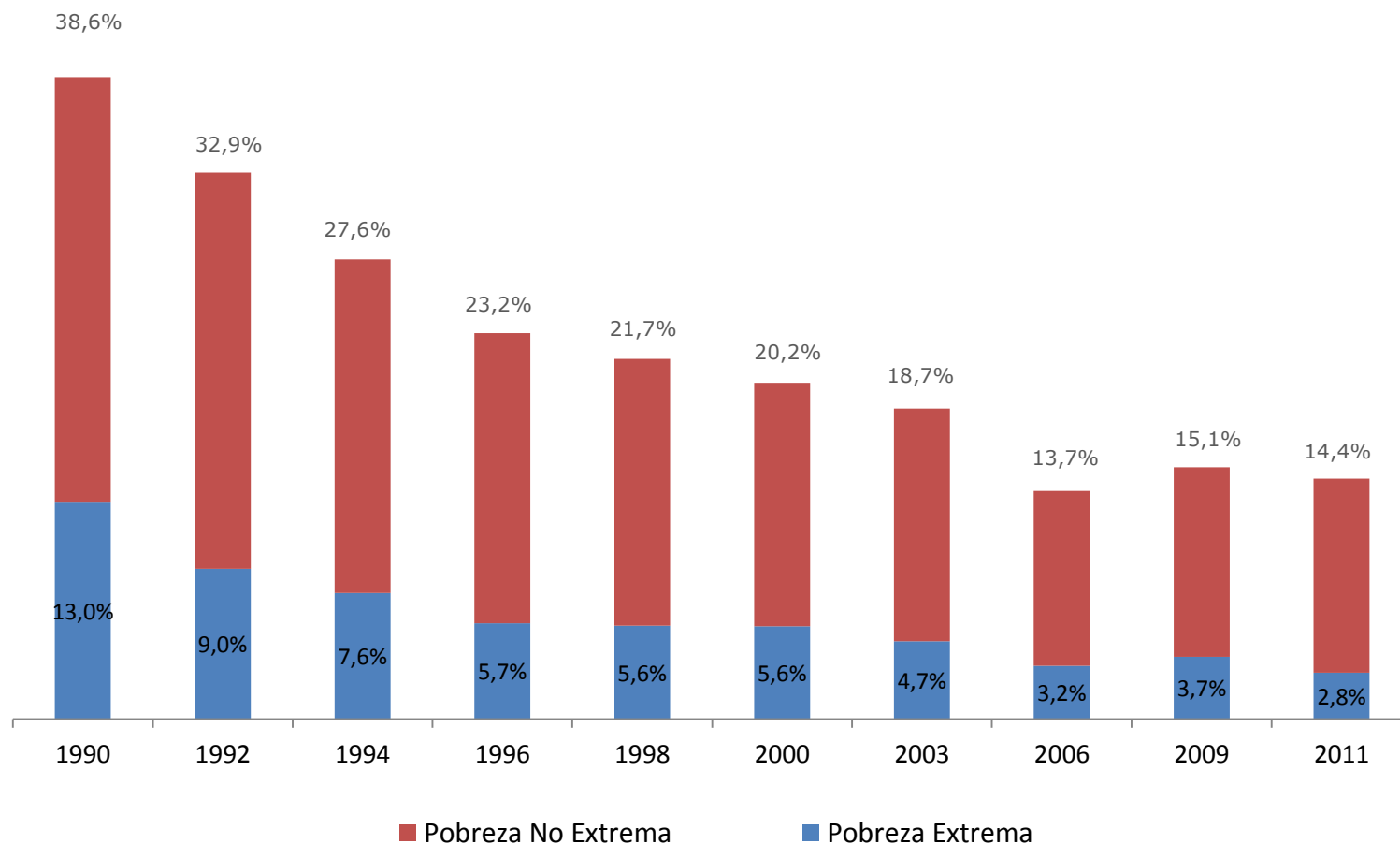
2. Contexto Chileno

¿Vaso medio vacío o vaso medio lleno?:

Pobreza

POBREZA Y DESIGUALDAD:
Presente y Futuro de Nuestras
Políticas Públicas.

Evolución de la pobreza y la extrema pobreza 1990 - 2011 (porcentaje de la población)



Fuente: Ministerio de Desarrollo Social, CASEN

Distribución ingresos

POBREZA Y DESIGUALDAD:
Presente y Futuro de Nuestras
Políticas Públicas.

Evolución de la distribución del ingreso 1990 - 2011

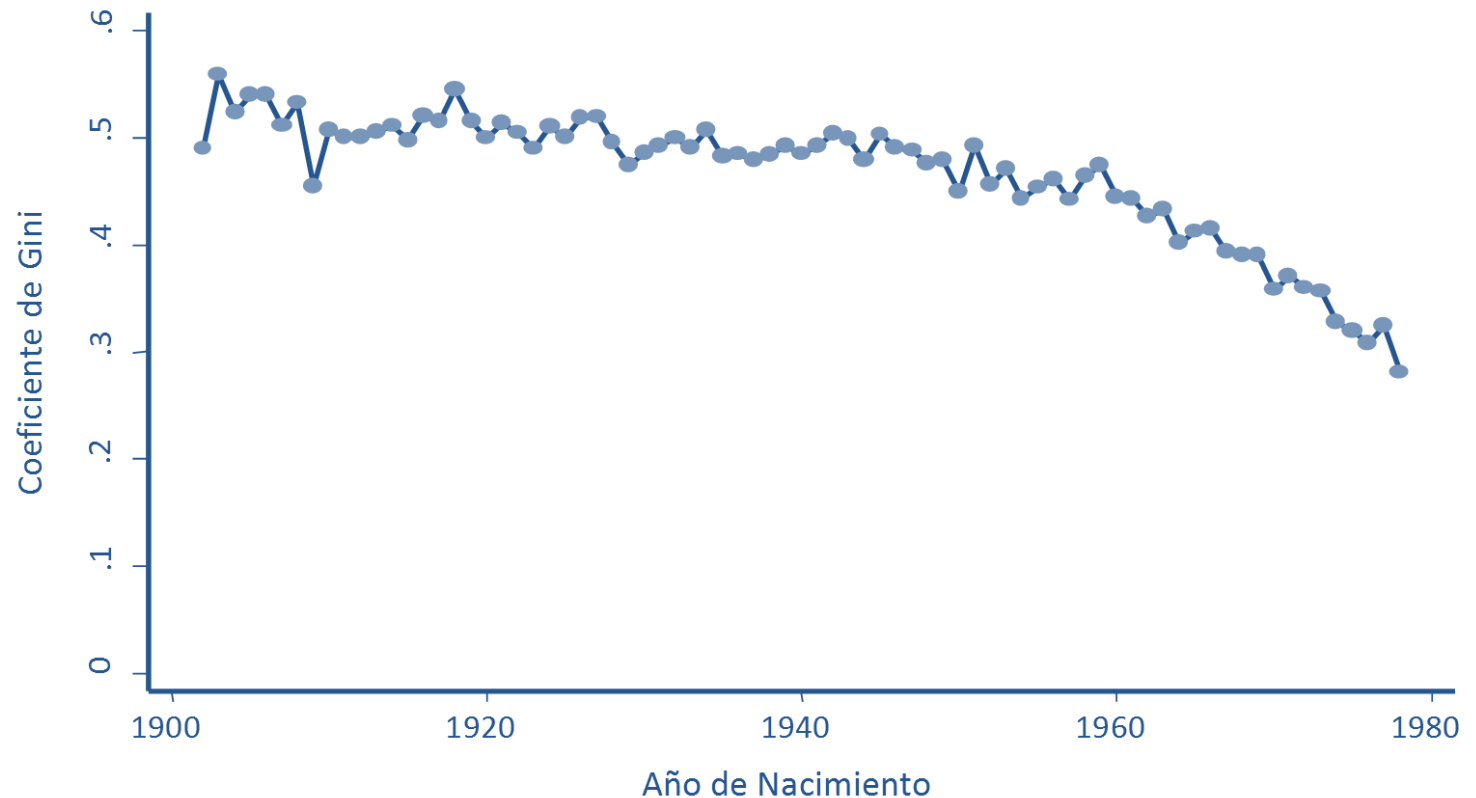
	1990	1992	1994	1996	1998	2000	2003	2006	2009	2011
	Ingresos Autónomos									
Índice 10/10	30,5	28,1	30,9	33,0	34,7	34,2	34,4	31,3	46,0	35,6
Índice 10/40	3,5	3,3	3,4	3,5	3,5	3,5	3,4	3,0	3,4	3,0
Índice 20/20	14,0	13,2	14,0	14,8	15,6	14,5	14,5	13,1	15,7	13,6
Gini	0,57	0,56	0,57	0,57	0,58	0,58	0,57	0,54	0,55	0,54
	Ingresos Monetarios									
Índice 10/10	27,1	25,2	27,7	28,7	28,4	29,5	27,3	23,9	25,9	22,6
Índice 10/40	3,3	3,2	3,3	3,4	3,3	3,3	3,2	2,8	2,9	2,7
Índice 20/20	13,0	12,3	13,1	13,6	13,9	13,3	12,8	11,5	11,9	10,9
Gini	0,56	0,56	0,55	0,56	0,57	0,58	0,56	0,53	0,53	0,52

Fuente: Ministerio de Desarrollo Social, CASEN 2011

Distribución ingresos

POBREZA Y DESIGUALDAD:
Presente y Futuro de Nuestras
Políticas Públicas.

Distribución del GINI por cohortes



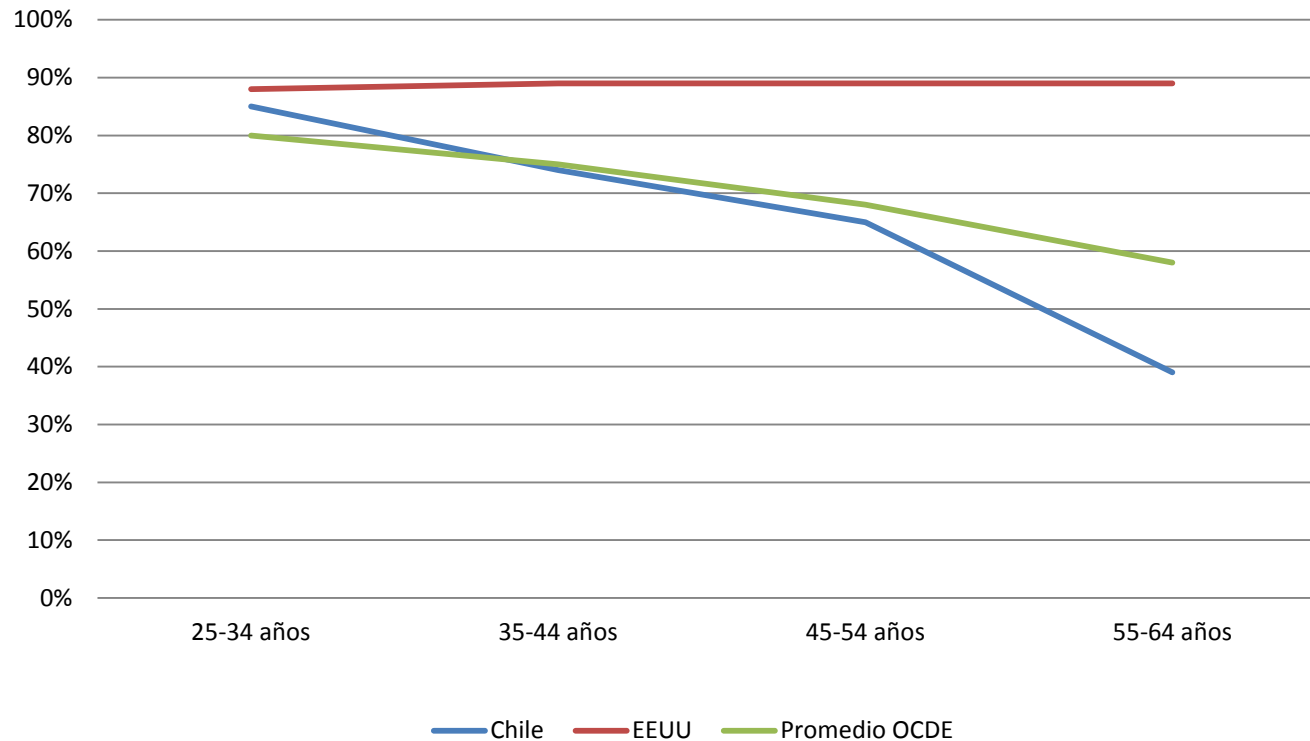
Fuente: Sapelli (2011)

Distribución ingresos

POBREZA Y DESIGUALDAD:
Presente y Futuro de Nuestras
Políticas Públicas.

Distribución Educación secundaria completa por cohortes

Movilidad intergeneracional: Porcentaje de personas con Educación Secundaria

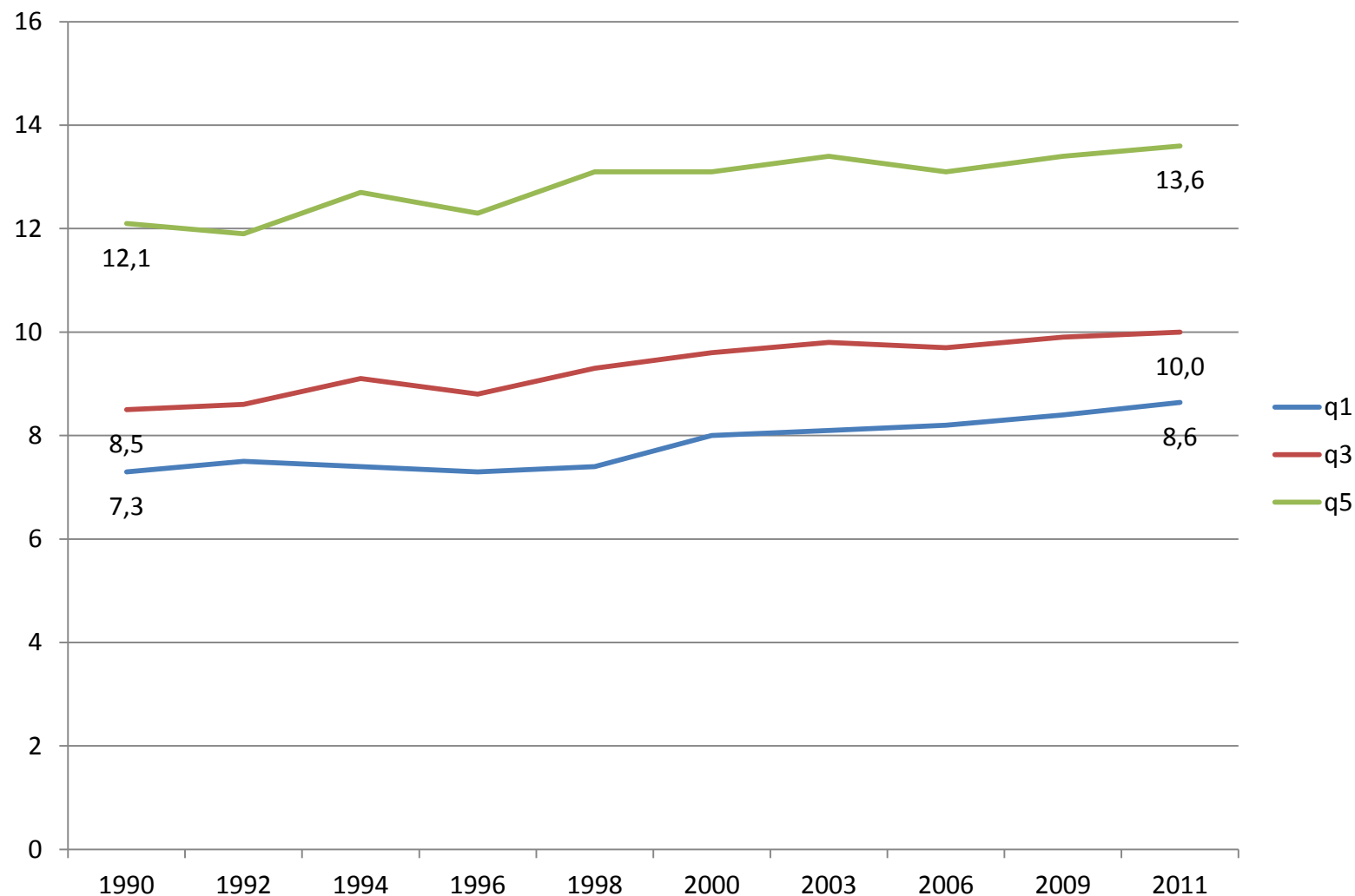


Fuente: Sapelli (2011)

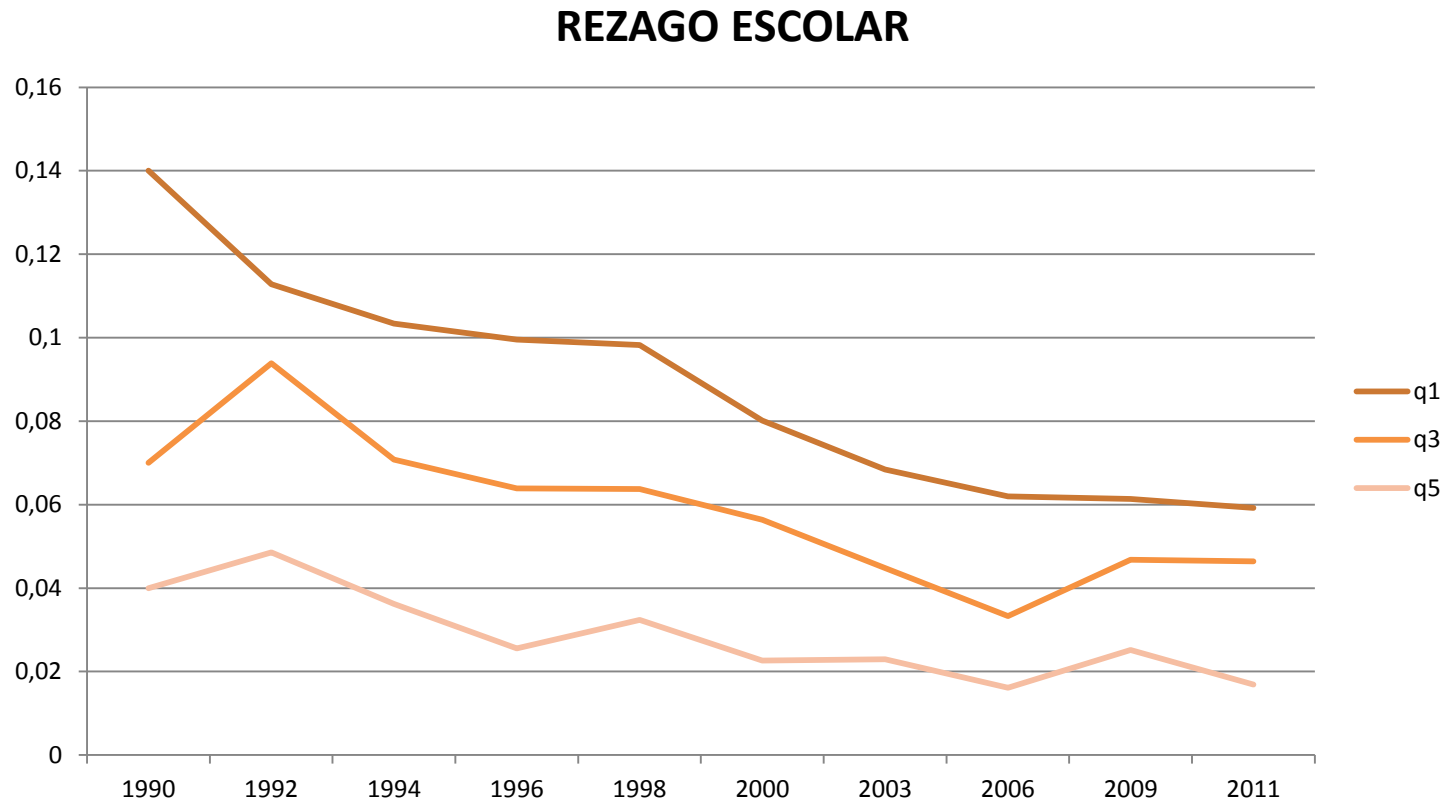
Educación

POBREZA Y DESIGUALDAD:
Presente y Futuro de Nuestras
Políticas Públicas.

Evolución años de escolaridad (1990-2011 / q1,q3,q5)



Fuente: Elaboración propia. En base a encuesta CASEN

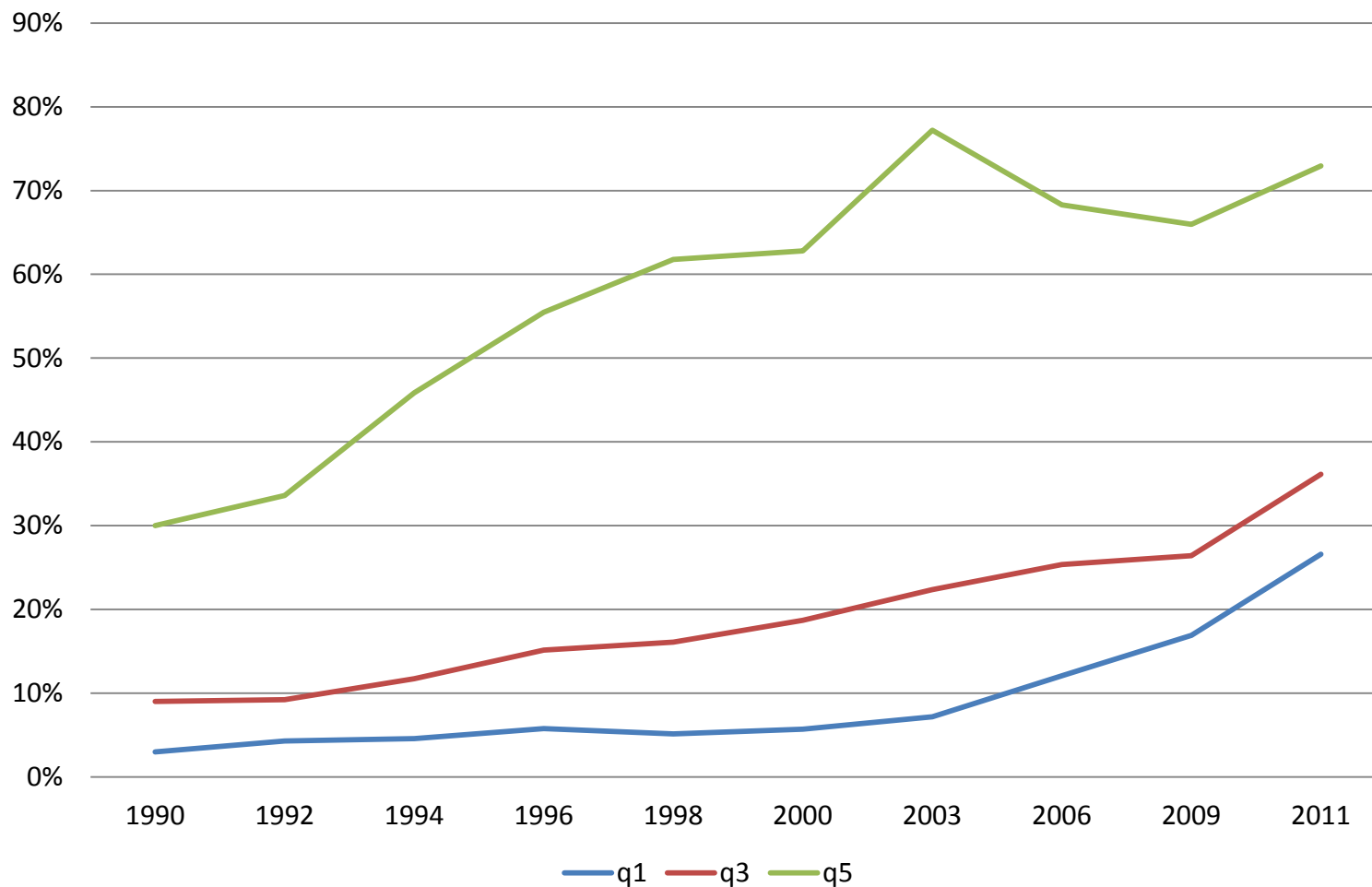


Fuente: Elaboración propia. En base a encuesta CASEN

Educación

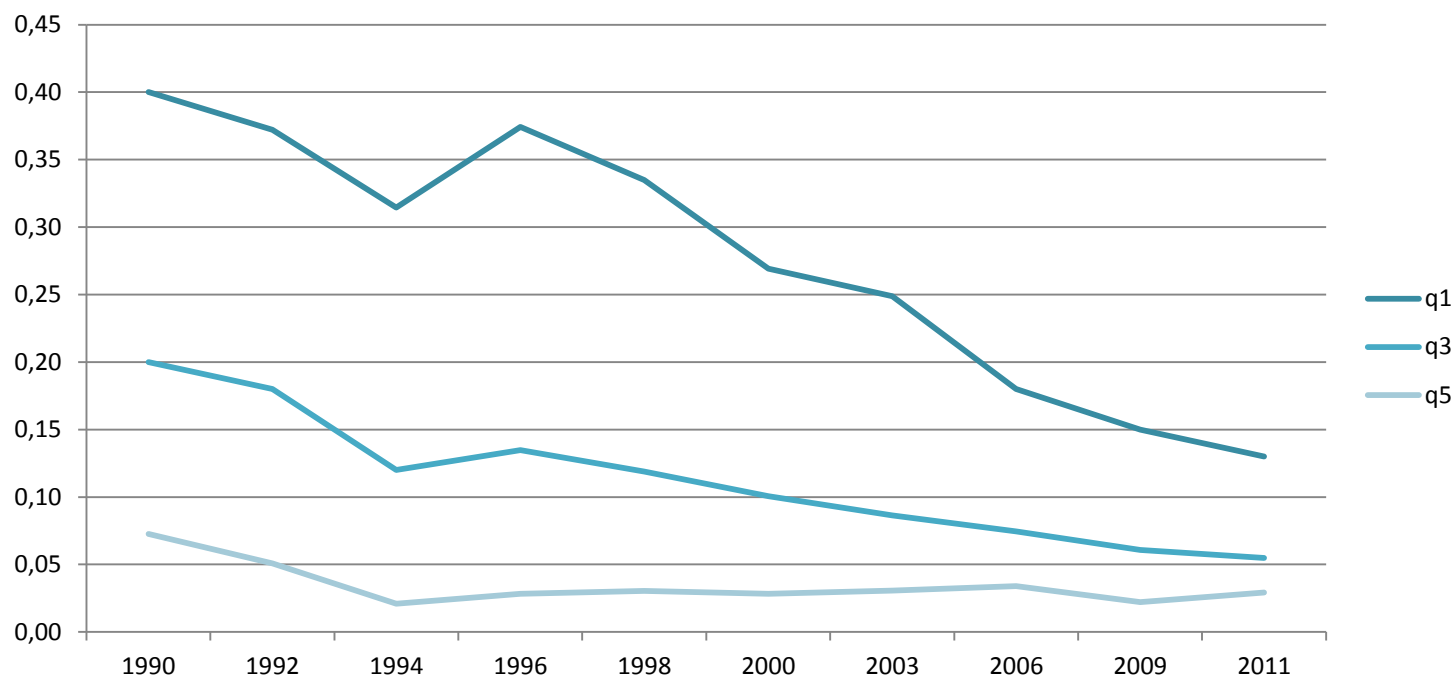
POBREZA Y DESIGUALDAD:
Presente y Futuro de Nuestras
Políticas Públicas.

Evolución cobertura bruta educación superior (1990-2011 / q1,q3,q5)



Fuente: Elaboración propia. En base a encuesta CASEN

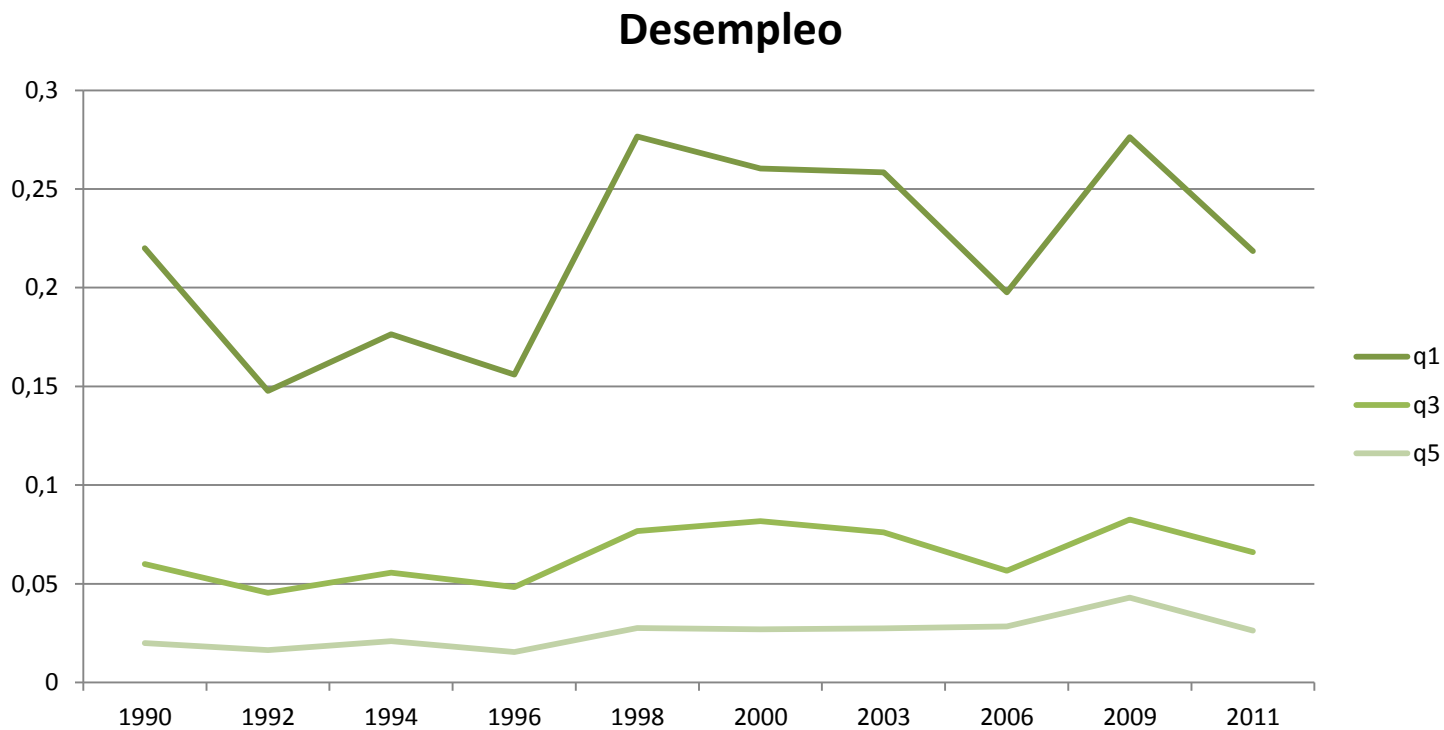
Viviendas sin acceso a servicios Básicos



Fuente: Elaboración propia. En base a encuesta CASEN

Empleo

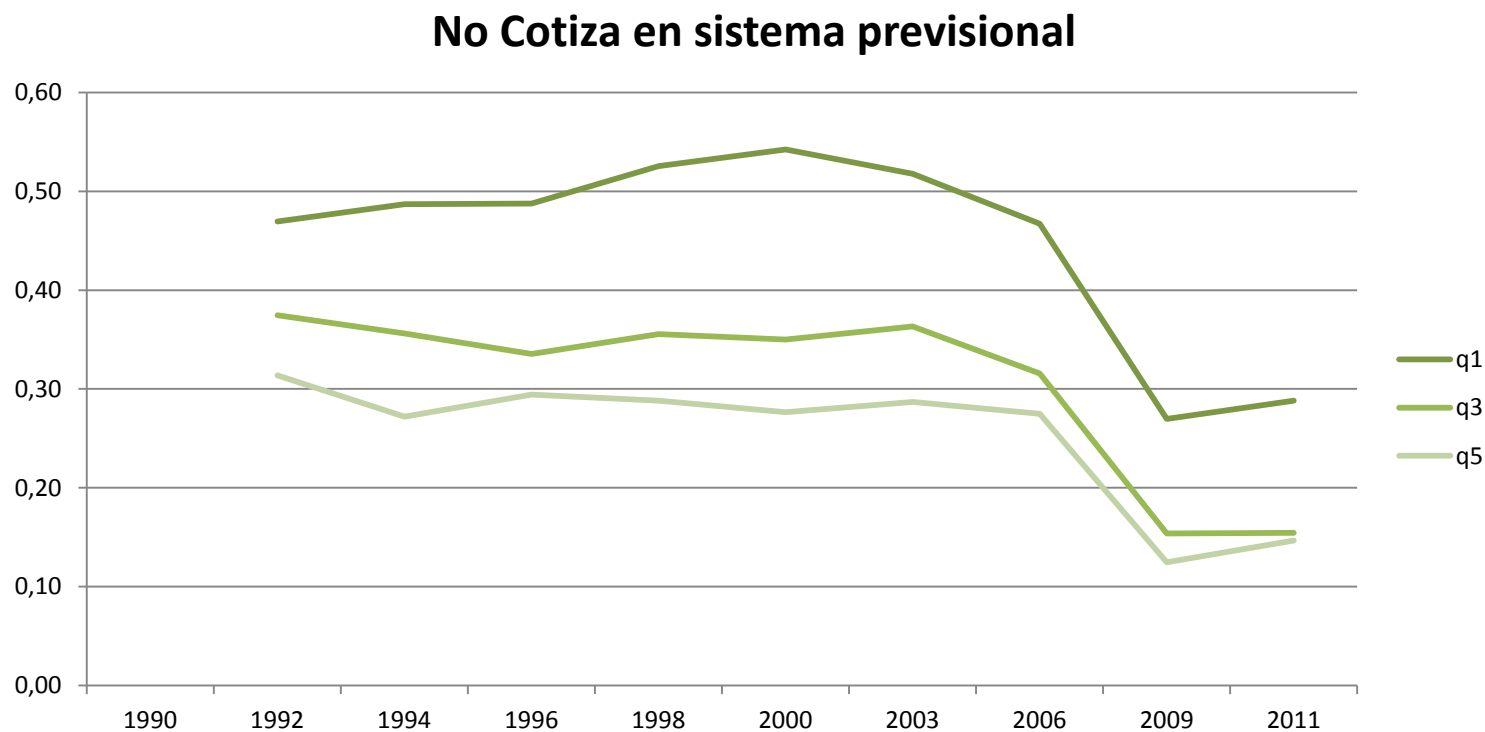
POBREZA Y DESIGUALDAD:
Presente y Futuro de Nuestras
Políticas Públicas.



Fuente: Elaboración propia. En base a encuesta CASEN

Empleo

POBREZA Y DESIGUALDAD:
Presente y Futuro de Nuestras
Políticas Públicas.

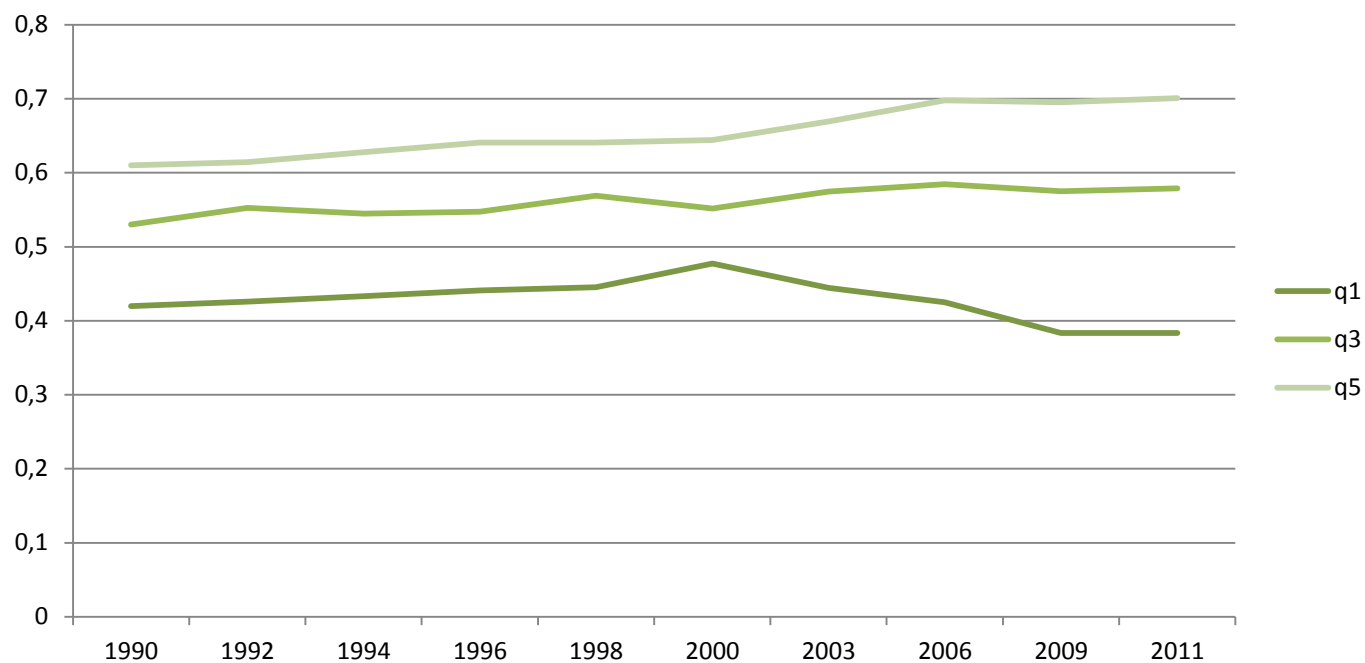


Fuente: Elaboración propia. En base a encuesta CASEN

Empleo

POBREZA Y DESIGUALDAD:
Presente y Futuro de Nuestras
Políticas Públicas.

Participación Laboral Femenina



Fuente: Elaboración propia. En base a encuesta CASEN

Vaso medio lleno Vaso medio vacío

- Significativa disminución de la pobreza
- ¿Disminución de la desigualdad....?
 - GINI Cambios pequeños
 - Dispersión interquintil: Mejoramientos importantes pero desplazamiento en paralelo.

3. Desafíos

Aquiles y la tortuga: Desafíos y propuestas

- Menor disminución de la pobreza en relación al crecimiento económico.
- Alta movilidad desde (*hacia*) la pobreza
- Efectos de los programas sociales en el comportamiento previsional
- Focos de pobreza crónica

- Baja participación laboral Q1 y mujeres en general.
- Razones asociadas al cuidado de terceros
 - altas aprehensiones a otros “proveedores”
- Marcada preferencia por los empleos independientes
 - + Flexibilidad
 - Informalidad
- Para inactivos; el salario de reserva es elevado
 - Costos de oportunidad: Transporte, cuidado de niños, etc.

Centro de Políticas Públicas UC

- Elementos obstaculizadores y facilitadores de la generación o aumento de ingresos autónomos en familias pobres FOSIS (2011)
- Estudio: factores que promueven o restringen el ingreso al mercado laboral de personas de extrema pobreza MDS (2013).
- Encuesta Bicentenario 2010
- RAU, T. (2012) Flexibilidad de la jornada laboral en Chile: Una tarea pendiente. Temas de la Agenda Pública Año 7/No. 50.

Participación Laboral y pobreza

POBREZA Y DESIGUALDAD:
Presente y Futuro de Nuestras
Políticas Públicas.

Participación laboral por sexo, tramo de edad y quintil de ingreso per cápita

		Quintil I	Quintil II	Quintil III	Quintil IV	Quintil V	Todos
18 a 25 años	Hombre	50,2%	61,7%	66,5%	63,4%	53,3%	59,7%
	Mujer	30,3%	39,5%	47,2%	50,3%	45,2%	42,1%
	Todos	39,2%	50,2%	57,1%	57,4%	49,2%	50,8%
26 a 39 años	Hombre	85,0%	91,8%	94,9%	95,5%	96,9%	93,3%
	Mujer	38,2%	54,6%	65,9%	76,6%	83,7%	63,1%
	Todos	58,0%	71,3%	80,0%	86,3%	90,6%	77,6%
40 a 60 años	Hombre	77,8%	90,0%	93,5%	94,8%	97,4%	91,3%
	Mujer	33,1%	42,3%	53,0%	62,4%	69,6%	52,2%
	Todos	52,6%	64,1%	72,1%	77,8%	83,2%	70,5%
18 a 60 años	Hombre	72,7%	82,7%	86,8%	87,0%	87,8%	83,9%
	Mujer	34,0%	45,4%	55,5%	63,9%	68,7%	53,2%
	Todos	50,8%	62,6%	70,7%	75,5%	78,3%	67,9%
15 años y más	Hombre	54,6%	66,9%	73,1%	77,3%	80,4%	70,7%
	Mujer	25,5%	35,1%	43,3%	51,7%	58,7%	42,1%
	Todos	38,3%	49,7%	57,5%	64,2%	69,5%	55,7%

Fuente: Rau, 2012.

RAZONES PARA NO BUSCAR EMPLEO

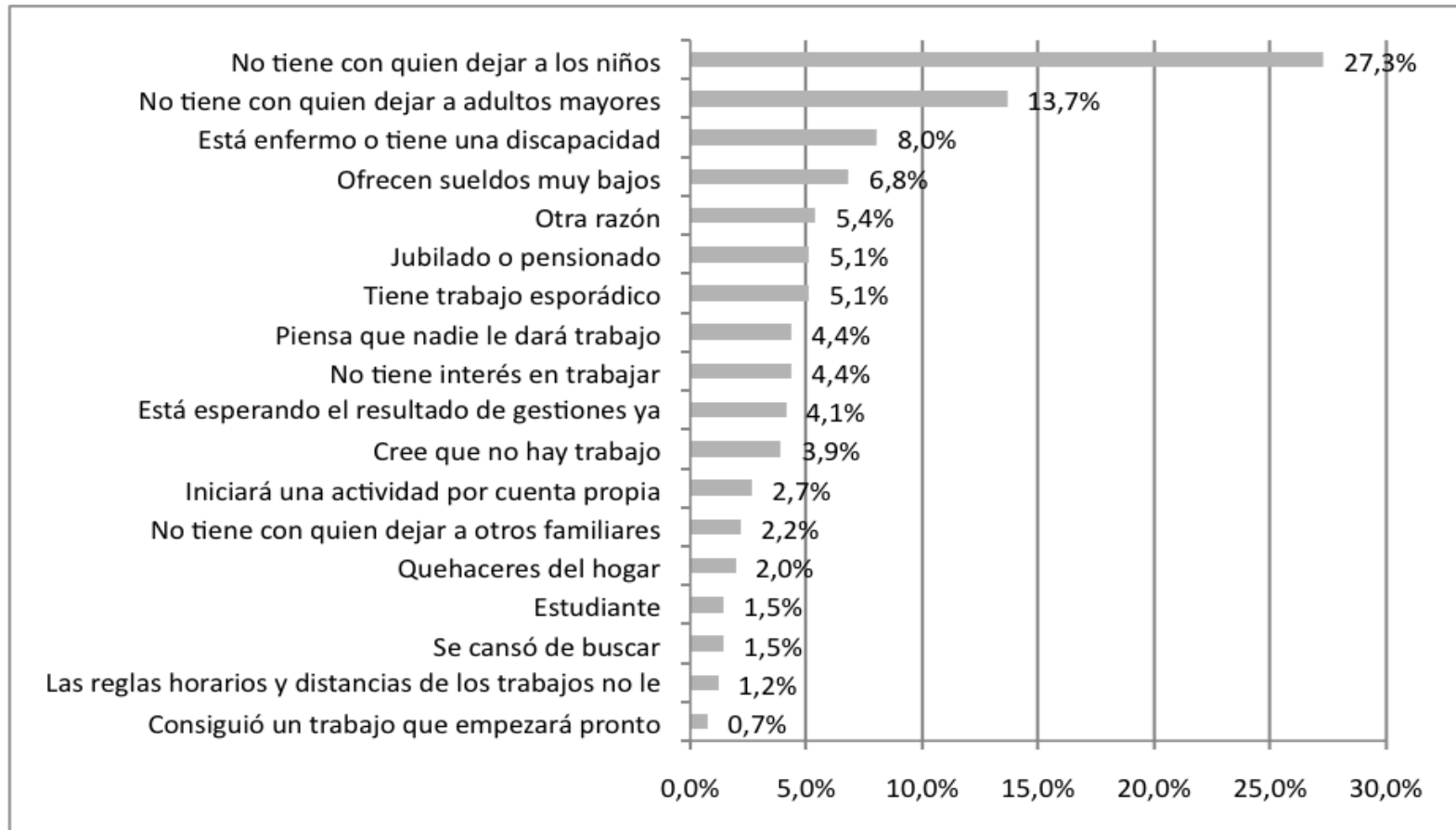
Mujeres en Condición de
Vulnerabilidad
que no buscan trabajo
(1er Quintil de Ingresos)

Motivo por el cual mujeres entre 18 y 60 años del primer quintil no buscan trabajo (CASEN 2009)			
Motivo general	Detalle	N° de Mujeres	%
Razones asociadas a quehaceres del hogar (relativa exclusión del universo potencial)	Quehaceres del hogar	237.148	34,70%
Subtotal		237.148	34,70%
Razones "estructurales" asociadas al cuidado de terceros	No tiene con quien dejar los niños	145.147	21,20%
	No tiene con quien dejar a un postrado, discapacitado o enfermedad	16.131	2,40%
	No tiene con quien dejar a adultos mayores de la casa	15.593	2,30%
Subtotal		176.871	25,90%
Fuera de la fuerza laboral activa	Estudiante	64.694	9,50%
	Enfermedad crónica o invalidez	55.720	8,20%
	Jubilado(a), montepiada o pensionada	16.131	2,40%
	Rentista	483	0,10%
Subtotal		137.028	20,20%
Otras razones	Otra razón	54.564	8%
	Consiguió trabajo, pero empezará en los próximos 30 días	2.661	0,40%
	Está esperando resultado de gestiones ya emprendidas	6.936	1%
	Tiene trabajo esporádico	5.193	0,80%
	Busca cuando realmente lo necesita o cuando ha sido necesario	3.371	0,50%
Subtotal		72.725	10,70%
Razones asociadas a motivación (habilidades blandas)	No tiene interés en trabajar	30.314	4,40%
	Se aburrió de buscar	8.559	1,30%
	Un familiar se opone	4.936	0,70%
	Piensa que nadie le dará trabajo	7.006	1%
Subtotal		50.815	7,40%
Razones asociadas al mercado del trabajo	Ofrecen sueldos muy bajos	1.906	0,30%
	No cuenta con la capacitación requerida para trabajar	4.886	0,70%
	No tiene dinero para cubrir los costos de buscar trabajo	1.615	0,20%
	Las reglas y horarios de los trabajos no le gustan o acomoda	574	0,10%
Subtotal		8.981	1,31%
Total		683.568	100%

Empleabilidad de los más pobres

POBREZA Y DESIGUALDAD:
Presente y Futuro de Nuestras
Políticas Públicas.

Caracterización inactivos pobres



Capacitación Laboral, programas laborales y pobreza

POBREZA Y DESIGUALDAD:
Presente y Futuro de Nuestras
Políticas Públicas.

- La trampa de la capacitación para ser independiente
- Capacitación o preparación sociolaboral: ¿es posible?
- Altas expectativas de la capacitación
 - Movilidad social y satisfacción individual
 - Mercado de capacitación por definir: pertinencia
 - ¿Certificación de competencias?
- Colocación laboral..... Es muy mala..!!

Centro de Políticas Públicas

- Evaluación del Programa Preparación para el Trabajo FOSIS (2011)
- Análisis del estado de implementación y diseño evaluación del “Bono Trabajador Activo”. DIPRES 2012
- Estudio: factores que promueven o restringen el ingreso al mercado laboral de personas de extrema pobreza MDS (2013).
- RAU, T. (2012) Flexibilidad de la jornada laboral en Chile: Una tarea pendiente. Temas de la Agenda Pública Año 7/No. 50.

3. Desafíos y propuestas

Zenón: Aquiles y la tortuga

1. Institucionalidad y política social

POBREZA Y DESIGUALDAD:
Presente y Futuro de Nuestras
Políticas Públicas.

Ministerio de Desarrollo Social (2011)

→ *Consolidar y profundizar avances.*

- Monitoreo de los Programas Sociales
- Evaluación Ex ante de programas sociales
- Informe de Política Social
- Intersectorialidad
- Información social
 - CASEN
 - Ficha Social
 - Registro de información social

2. Pilar Asistencial

POBREZA Y DESIGUALDAD:
Presente y Futuro de Nuestras
Políticas Públicas.

- Dinámica de la pobreza
- Nueva línea de pobreza.

Complementar el uso de la ficha de protección social con un sistema que se encargue de maximizar la capacidad de encontrar a familias indigentes usando variables verificables y que no incentiven comportamientos indeseados como el de inactividad laboral

Perfeccionar las condiciones y adecuarlas a las nuevas realidades de familias más pobres, tomando en consideración que deben ser realizables por el grupo objetivo y debe existir oferta pública para satisfacerlas.

Fortalecer Ingreso Etico como “la” transferencia monetaria condicionada.

- Focalizada pero con retiro gradual.
- Con recertificación (Vencimiento para la mayoría)
- Condicionalidades (revisables algunas)
- Acceso a otros programas
- Modalidad TANF (Descentralizado y Waivers)

3. Pilar Proempleo

POBREZA Y DESIGUALDAD:
Presente y Futuro de Nuestras
Políticas Públicas.

Fortalecer Bono Trabajo Mujer y Subsidio al empleo joven.

- Jóvenes + mujeres
 - Focalizado vía FS o SII (40%)
 - Trabajadores con cotizaciones al día
 - Monto variable según umbral deseado con retiro gradual.
 - Pagado a trabajador/a y empleador
-
- Negative Income Tax

Contreras, Espinoza, Repetto y Tokman, 2013 Cap. 10
Trabajo y Equidad, 2008.
Tantauco?, 2009
Hernando, ILD 2013

Formalidad y conducta previsional :

Medidas específicas de programas sociales

- Incentivar la cotización en personas que actualmente son informales. Permitir la cotización previsional sin la pérdida de beneficios sociales asociados a la informalidad o precariedad laboral.
- Verificar los efectos que tiene el declararse carga legal, en términos laborales y previsionales.
- Programas de Protección que tengan acompañamiento deben considerar el encadenamiento laboral y/o previsional (Chile Solidario y Ingreso Ético Familiar)
-
- Orientar los programas sociales que promueven el emprendimiento, la capacitación y el autoempleo hacia la formalidad laboral y la participación previsional.
- Generar un sistema de incentivos que vuelva atractivo el destinar parte de las transferencias monetarias directas (subsidios) a una cuenta de capitalización y ahorro previsional.

3. Pilar Proempleo

POBREZA Y DESIGUALDAD:
Presente y Futuro de Nuestras
Políticas Públicas.

Flexibilización

- Corregir asimetría de costos por derecho a Salas cunas art. 203.
- Jornadas parciales discontinuas.
- Beneficios del pilar asistencial (BTM)
 - Subsidio al transporte
- Beneficios de capacitación

4. Pilar capacitación

POBREZA Y DESIGUALDAD:
Presente y Futuro de Nuestras
Políticas Públicas.

Reformar SENCE y potenciar intermediación laboral

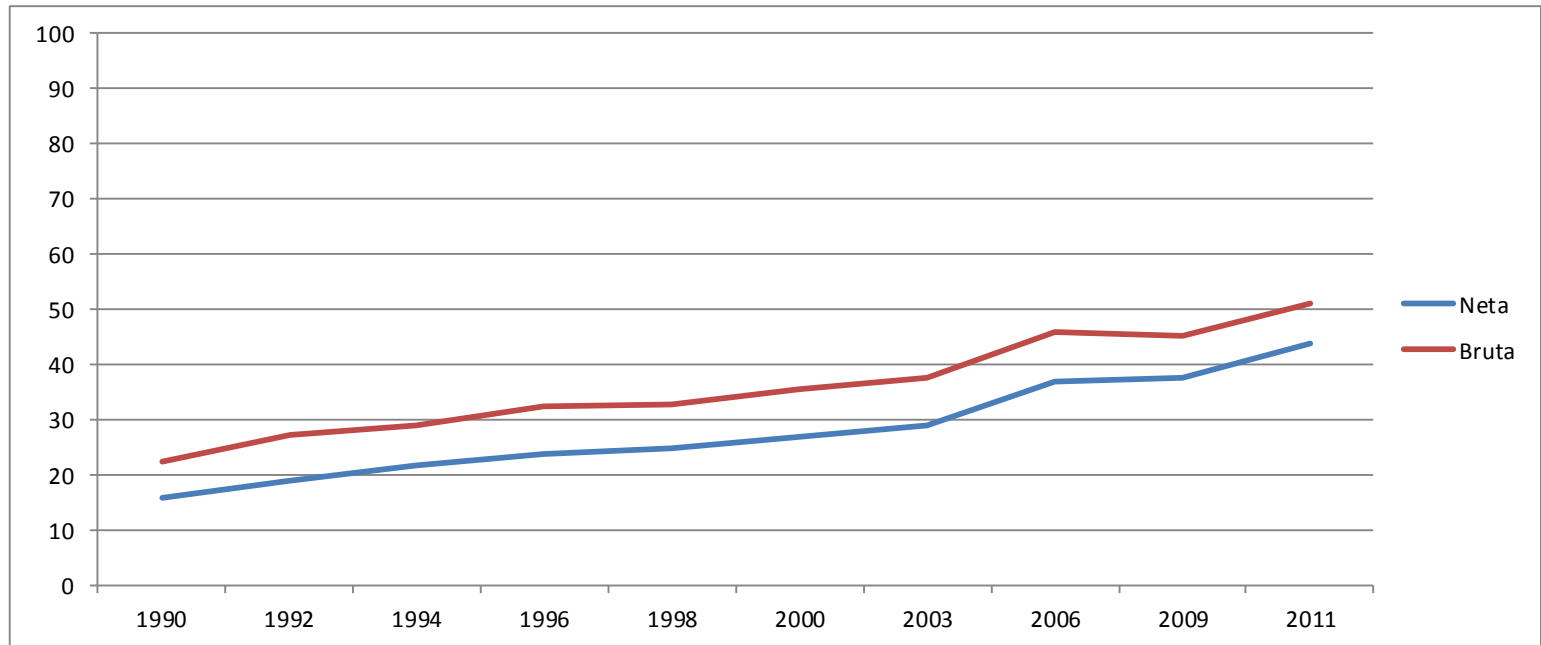
- Alargar capacitaciones
 - Certificación de competencias
 - Marco de cualificaciones... ¿es posible?
 - Voucher (bono) co-fianciado..?
-
- Subsidio diferenciado a la colocación laboral.

5. Movilidad intergeneracional

POBREZA Y DESIGUALDAD:
Presente y Futuro de Nuestras
Políticas Públicas.

Educación preescolar:

**TASA DE ASISTENCIA NETA Y BRUTA EDUCACIÓN PREESCOLAR,
1990 - 2011
(Porcentaje)**



	1990	1992	1994	1996	1998	2000	2003	2006	2009	2011
Neta	15,9	18,9	21,7	23,7	24,8	26,8	28,9	36,9	37,4	43,6
Bruta	22,2	27	28,9	32,5	32,6	35,5	37,4	46	45	50,9

CASEN

Movilidad intergeneracional

POBREZA Y DESIGUALDAD:
Presente y Futuro de Nuestras
Políticas Públicas.

Educación preescolar: En qué estamos

TASAS DE ASISTENCIA NETA EDUCACIÓN PREESCOLAR POR QUINTIL DE INGRESO AUTÓNOMO PER CÁPITA DEL HOGAR

CASEN

Año	Tasa Neta					
	I	II	III	IV	V	Total
1990	12,4	12,7	15,4	21,4	27,2	15,9
1996	16,6	20,3	23,4	30,7	43,1	23,7
2003	25,4	28,4	30,2	31,2	43,3	29,9
2006	32,3	34,1	38,4	41,1	47,4	36,9
2009	32,3	35,1	37,7	40	52,8	37,4
2011	42,4	42,1	42,9	46	48,6	43,6

Movilidad intergeneracional

POBREZA Y DESIGUALDAD:
Presente y Futuro de Nuestras
Políticas Públicas.

Educación preescolar: No es sólo un tema de oferta, también hay un fuerte factor cultural

**RAZONES DE NO ASISTENCIA* A UN ESTABLECIMIENTO
EDUCACIONAL: NIÑOS Y NIÑAS MENORES DE 6 AÑOS, 2011**

Motivo	0 a 1 año	2 a 3 años	4 años	5 años	Total
No es necesario porque lo(a) cuidan en la casa	78,9	74,2	69,0	51,5	76,0
No me parece necesario que asista a esta edad	12,2	8,9	8,7	4,8	10,6
Desconfío del cuidado que recibiría	3,4	4,3	3,9	1,7	3,7
Se enfermaría mucho	1,2	2,1	2,3	0,8	1,6
Tiene discapacidad o requiere de educacional especial	0,1	1,0	1,5	2,1	0,5
Dificultad económica	0,5	1,2	1,8	2,0	0,9
No me alcanza el puntaje de la ficha de protección social	0,1	0,1	0,1	0,0	0,1
No hay matrícula (vacantes) o no lo aceptan	1,8	3,5	2,6	4,7	2,5
No existe establecimiento cercano	1,0	2,1	4,8	7,9	1,8
Dificultad de acceso o movilización	0,1	0,3	0,5	10,4	0,4
Otra razón. Especifique	0,8	2,3	0,5	14,1	1,8
Porcentaje de no asistencia	89,9	58,3	25,0	6,0	55,9

CASEN



CENTRO DE
**POLÍTICAS
PÚBLICAS UC**

Panel sobre Políticas Públicas:

POBREZA Y DESIGUALDAD: Presente y Futuro de Nuestras Políticas Públicas.

Ignacio Irarrázaval

Centro de Estudios Públicos
27 agosto 203