

Los Orígenes de la Pobreza y Desigualdad en Chile

Pre-distribuir para re-distribuir

Sergio Urzúa

Tercer Taller de Políticas Públicas

27 de Agosto del 2013

La *DESIGUALDAD* es un
problema no resuelto en un
país que ha progresado
significativamente,
particularmente en la lucha
contra la *POBREZA*

Nos quejamos de la foto (corte transversal), pero
no hemos visto la película (longitudinal)

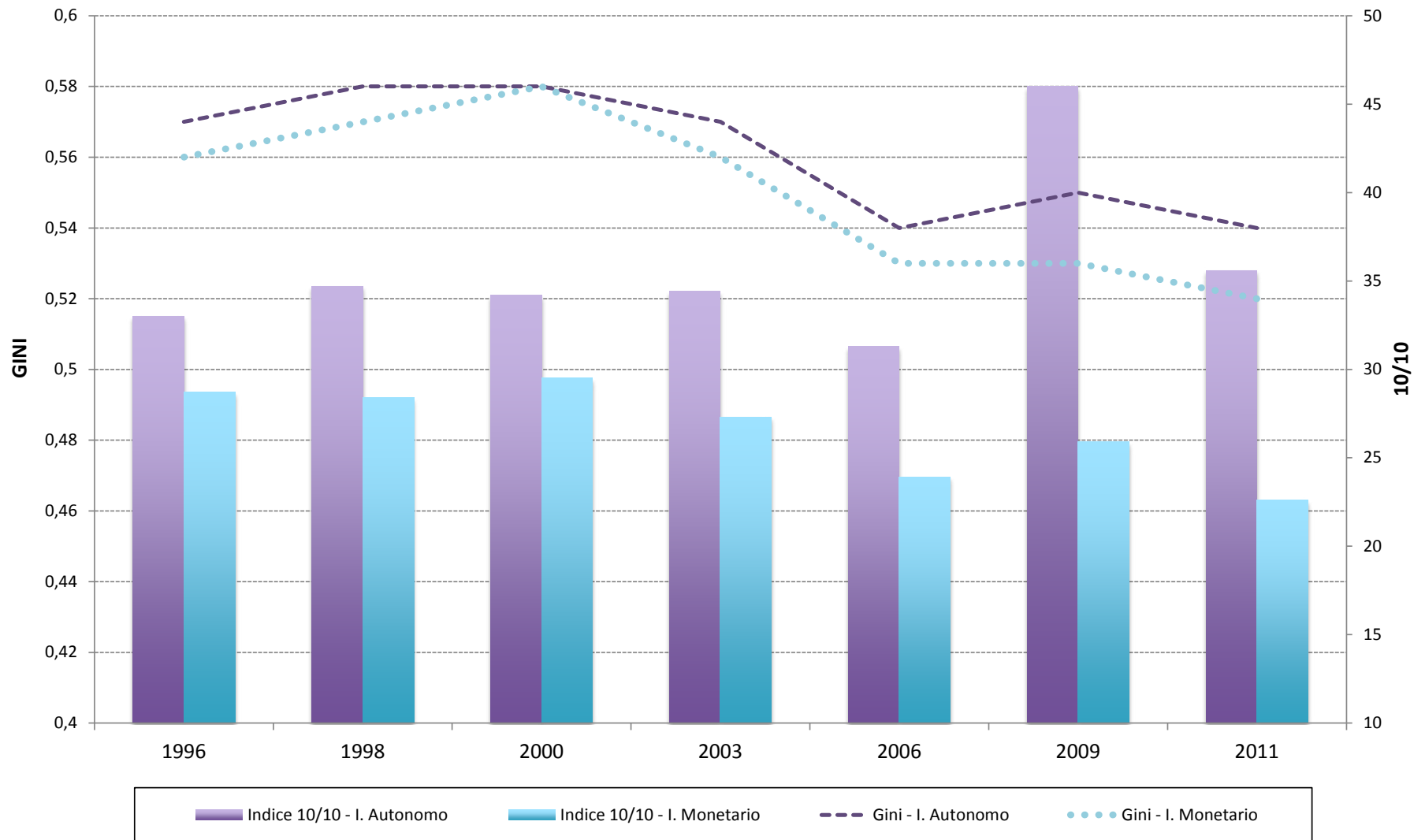
El Modelo Chileno

- Chile Solidario (2002)
- Ley AUGE (2003)
- Seguro de Cesantía (2002)
- Pilar Solidario (PBS y APS) (2007)
- Subvención Preferencial (2008)
- Chile Crece Contigo (2006)
- Ingreso Ético Familiar (2011)

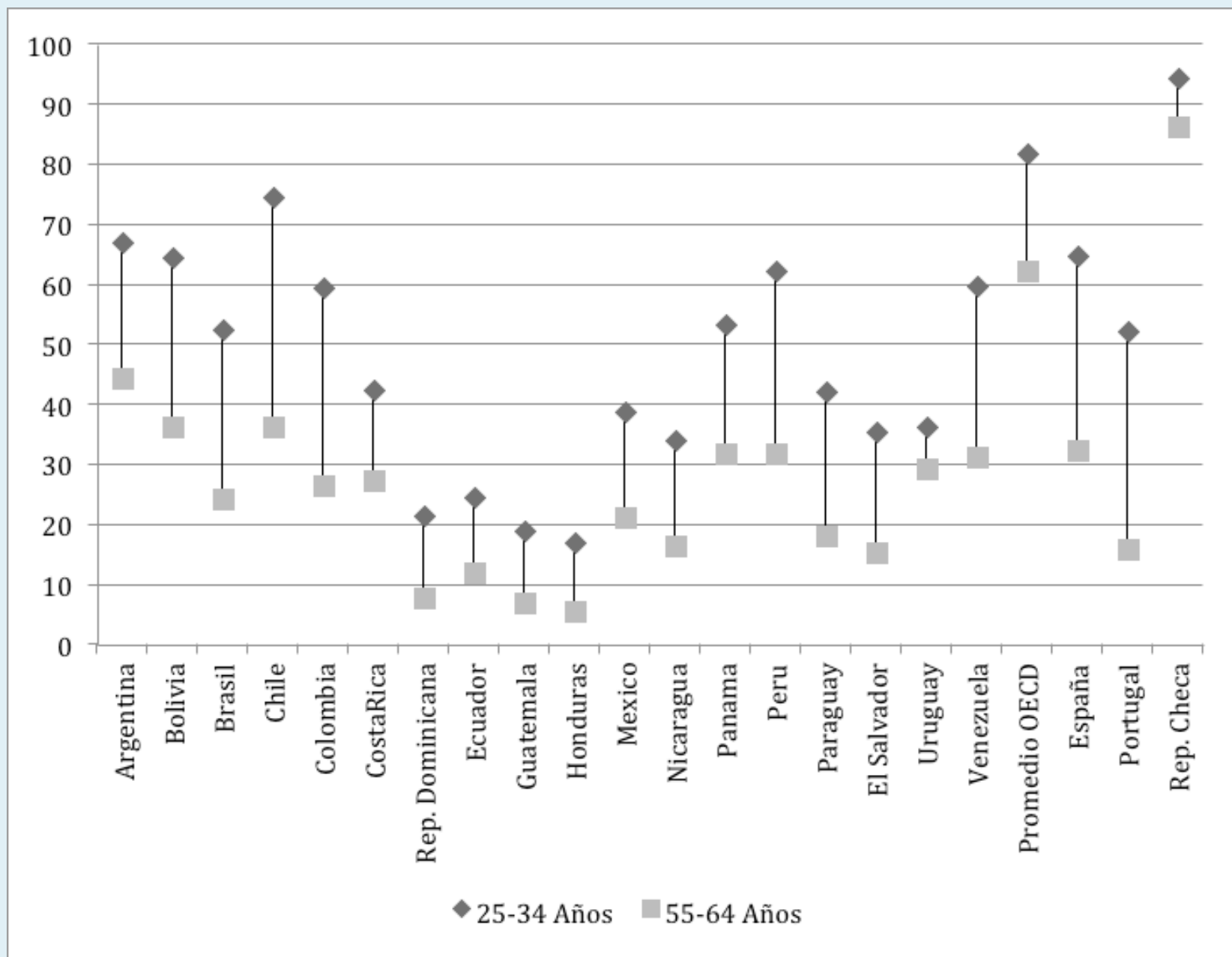
IMPORTANTES AVANCES

La experiencia Chilena y los
desafíos futuros

Evolución de desigualdad en Chile: 1996 - 2011



% de población con al menos educación secundaria completa por tramo de edad.



País ha crecido y experimentado grandes avances en políticas sociales

¿siguientes pasos?

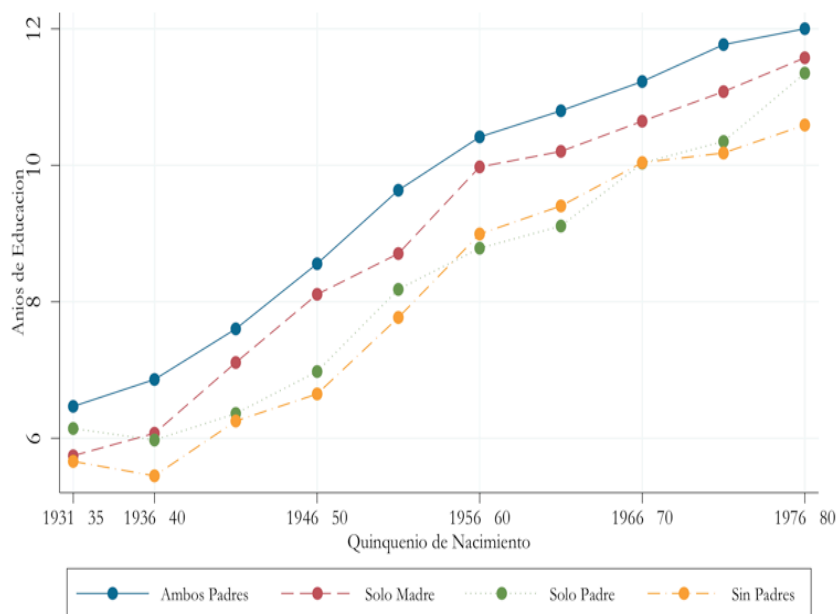
- Control de expectativas:
 - No es posible terminar con pobreza o disminuir desigualdad por secretaría
- Orientación de largo plazo y pro-efectividad
 - Asistencialismos vs incentivos
 - Educación (calidad más cobertura)
- Visión integral
 - Apoyo del Estado a la familia: Equilibrio entre asistencialismo e incentivos

EL ORIGEN DE LA DESIGUALDAD Y POBREZA

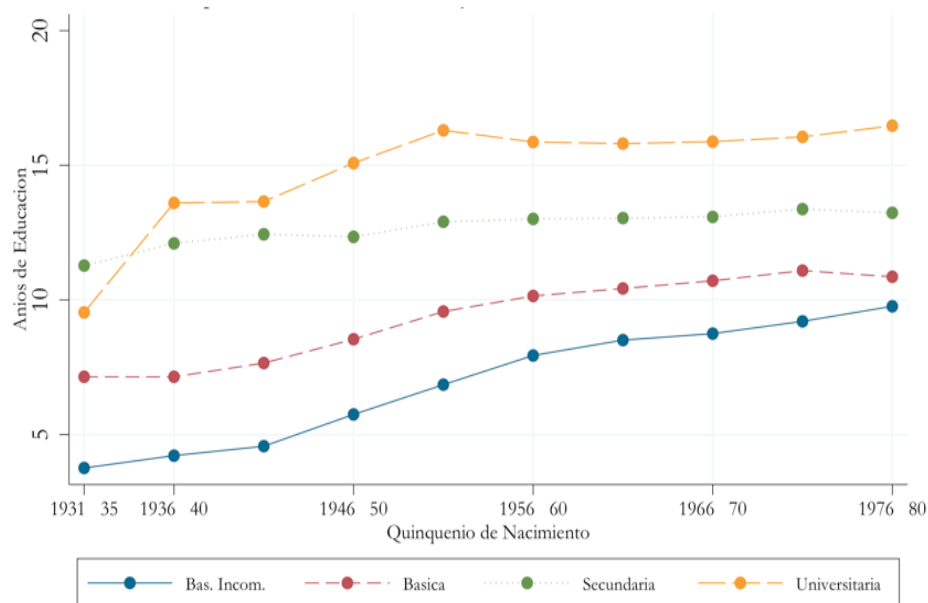
Factores
intergeneracionales

Figura 6. Años de Educación en Función del Año de Nacimiento

A. Por Estructura del Hogar

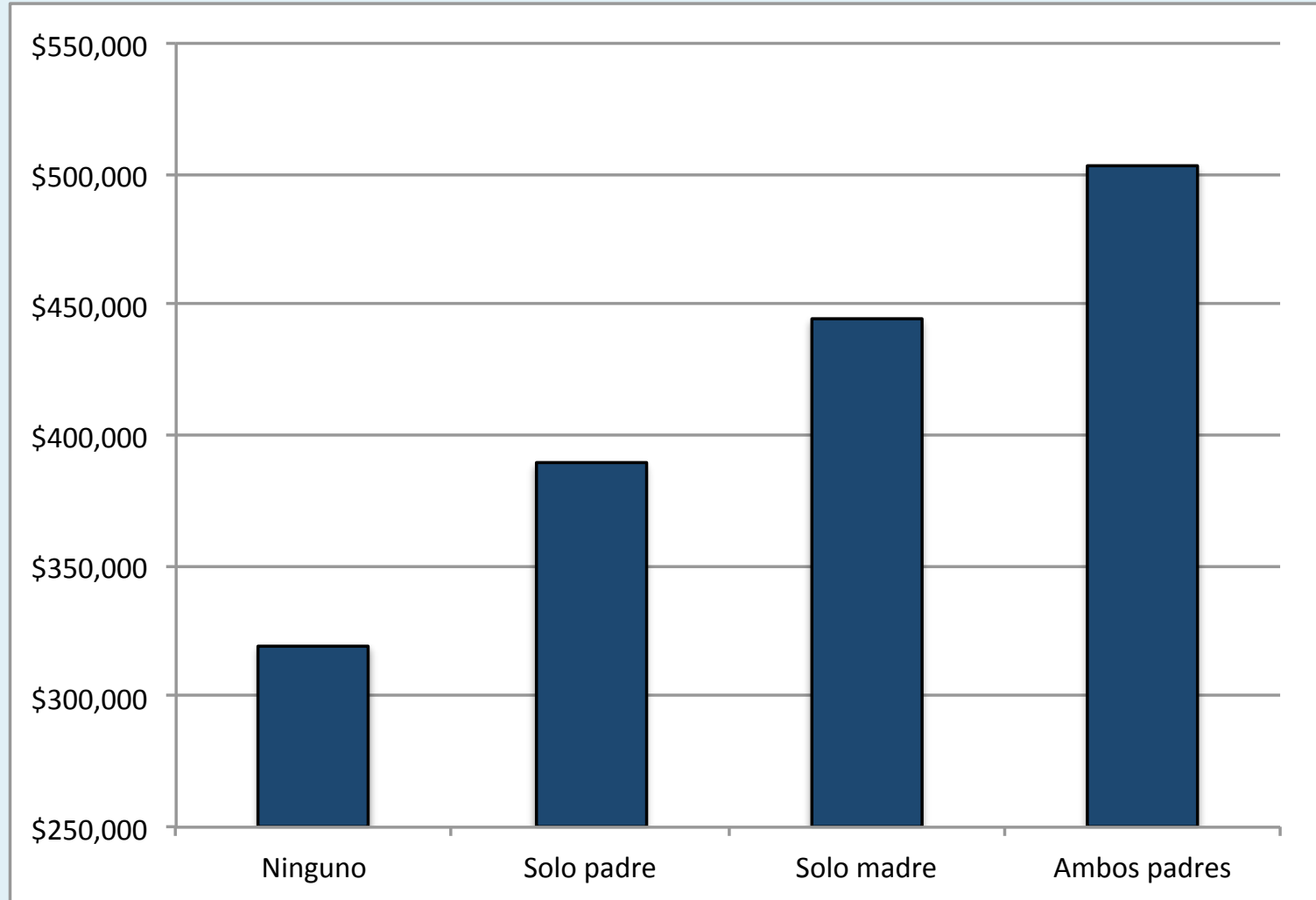


B. Por Escolaridad de Ambos Padres

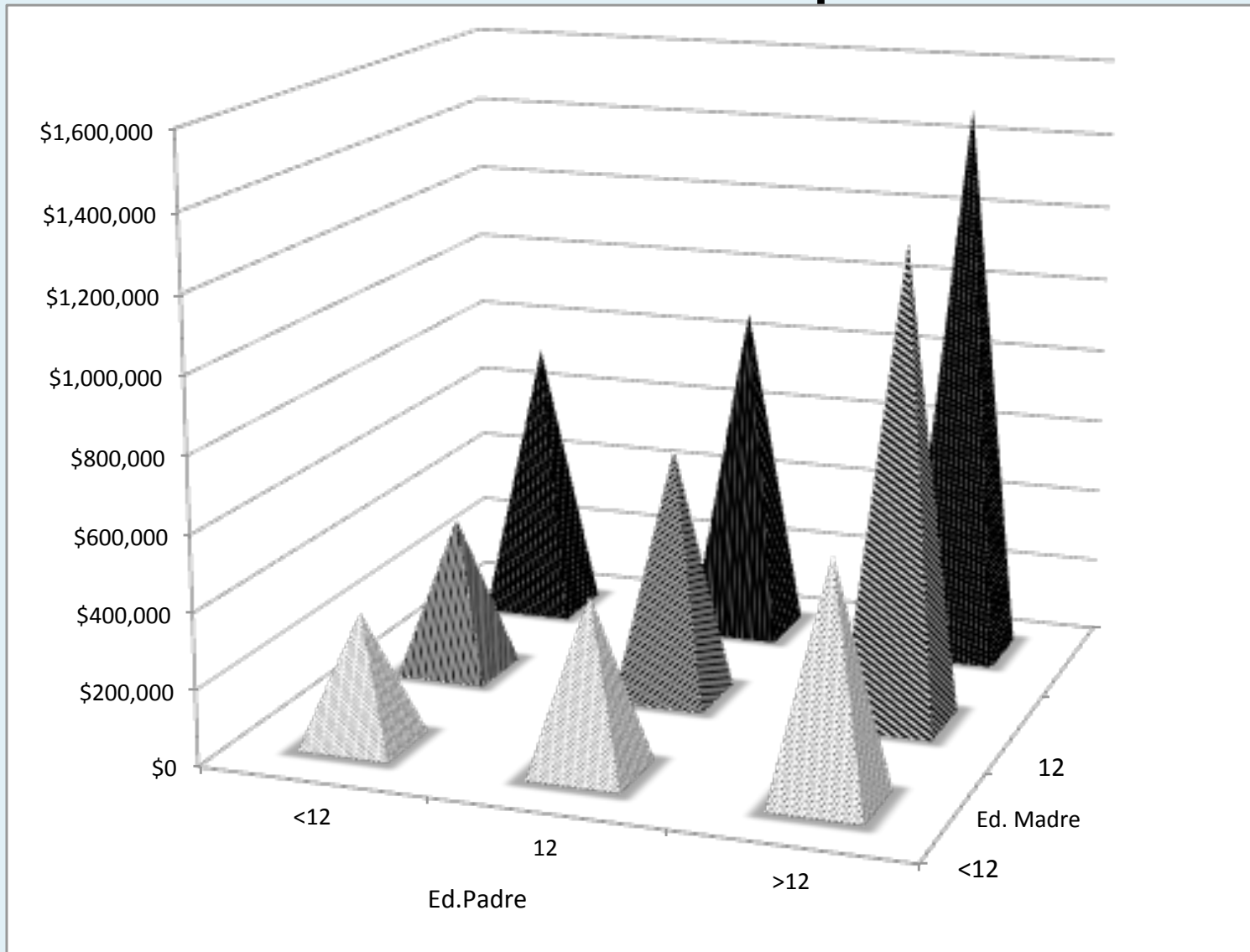


El Aumento de Escolaridad Promedio NO ha significado la Eliminación de Desigualdades en el Sistema

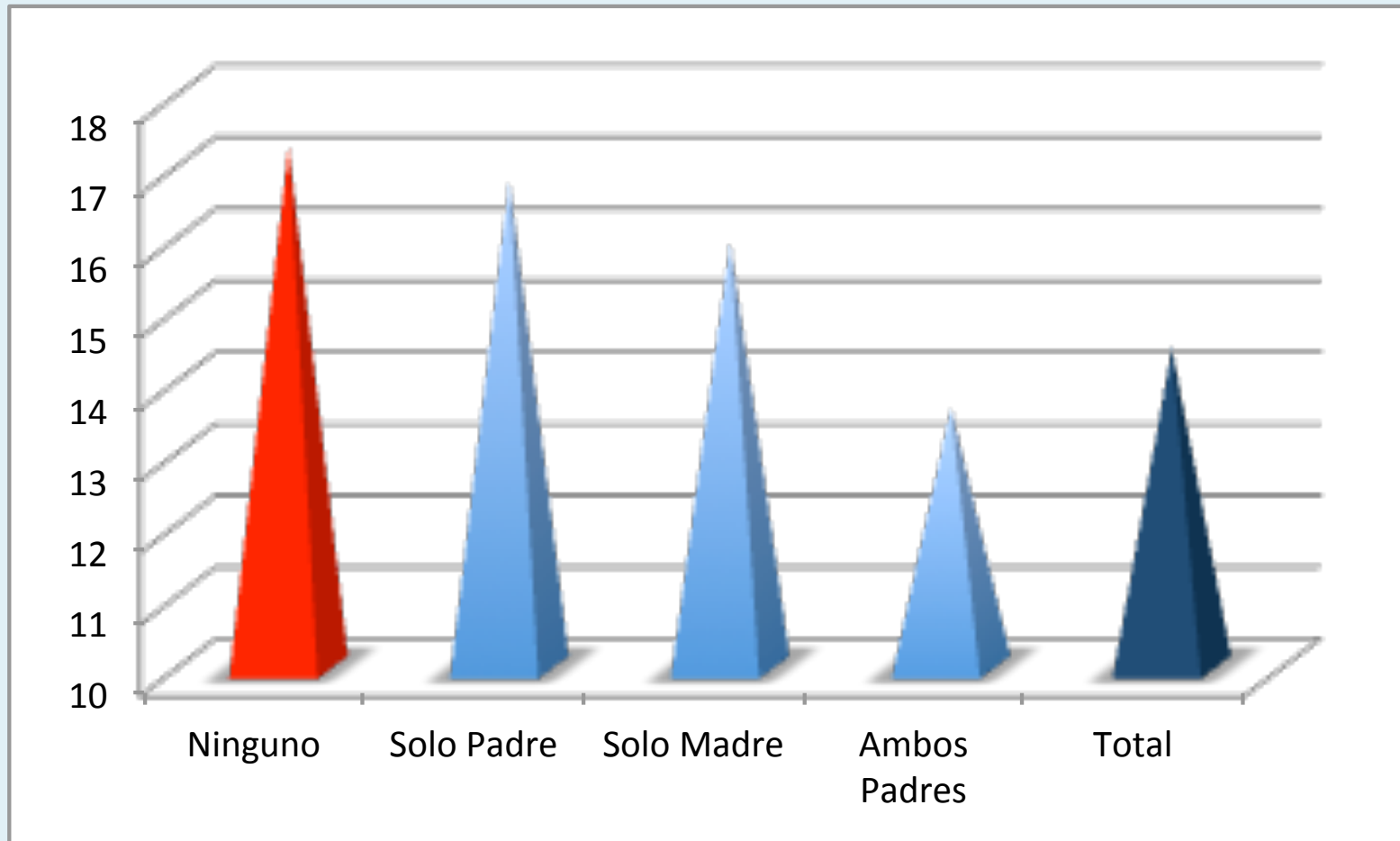
Ingresos autónomos en función de estructura del hogar a los 15 años



Ingresos autónomos en función de educación de padres



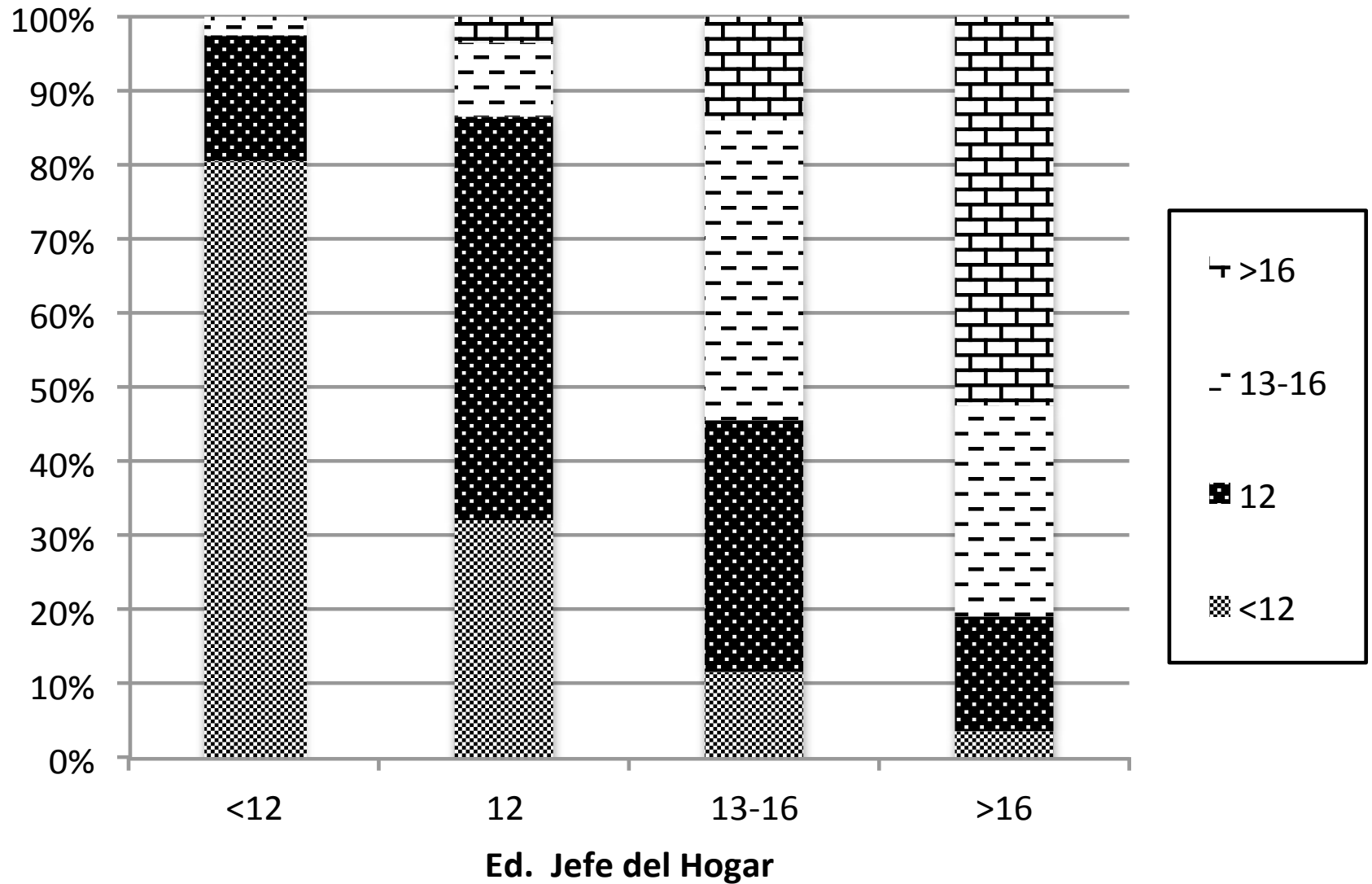
Tasas de pobreza en función de estructura del hogar a los 15 años - Jefe del hogar



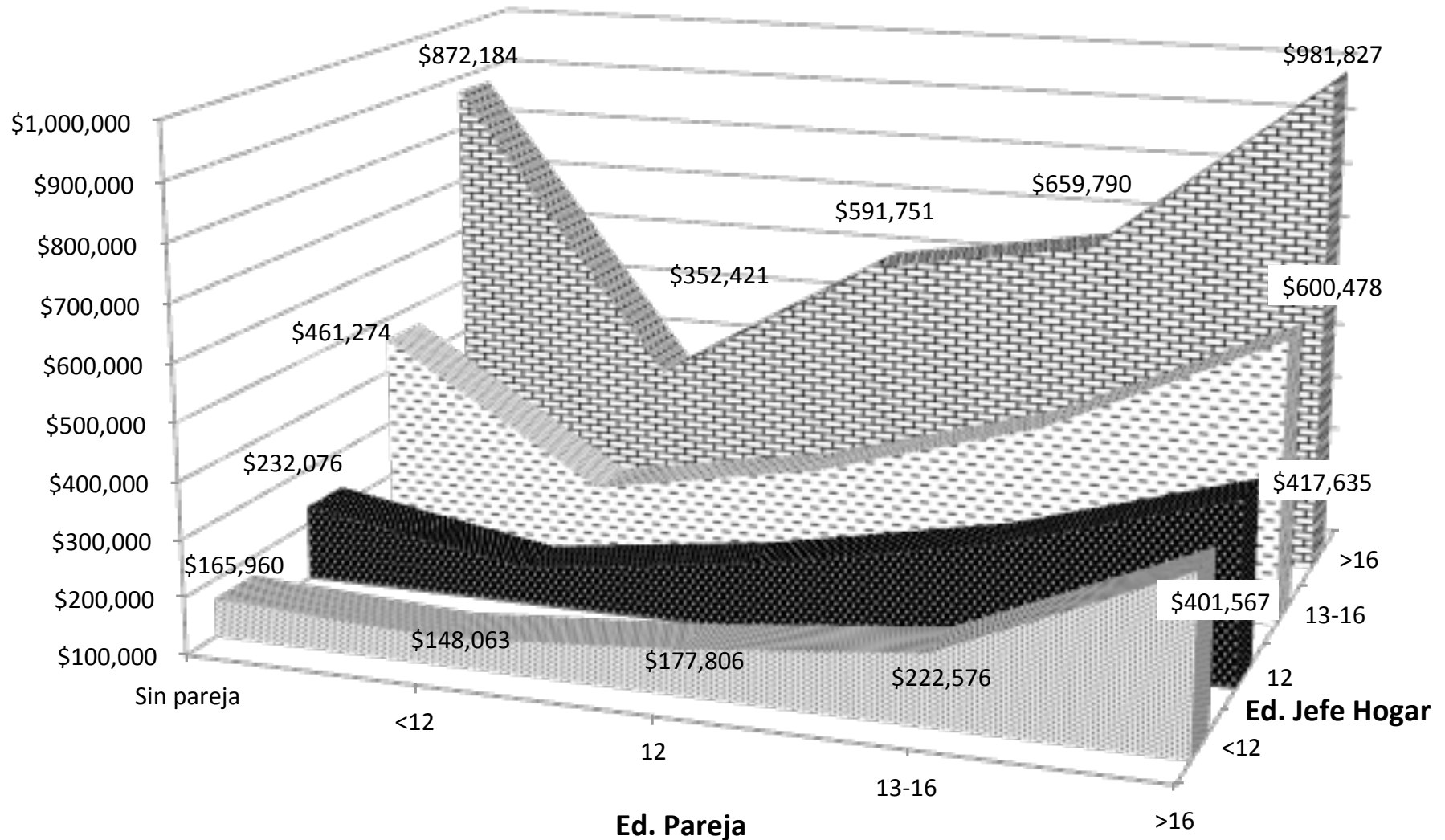
EL ORIGEN DE LA DESIGUALDAD Y POBREZA

Efectos inesperados
de la educación

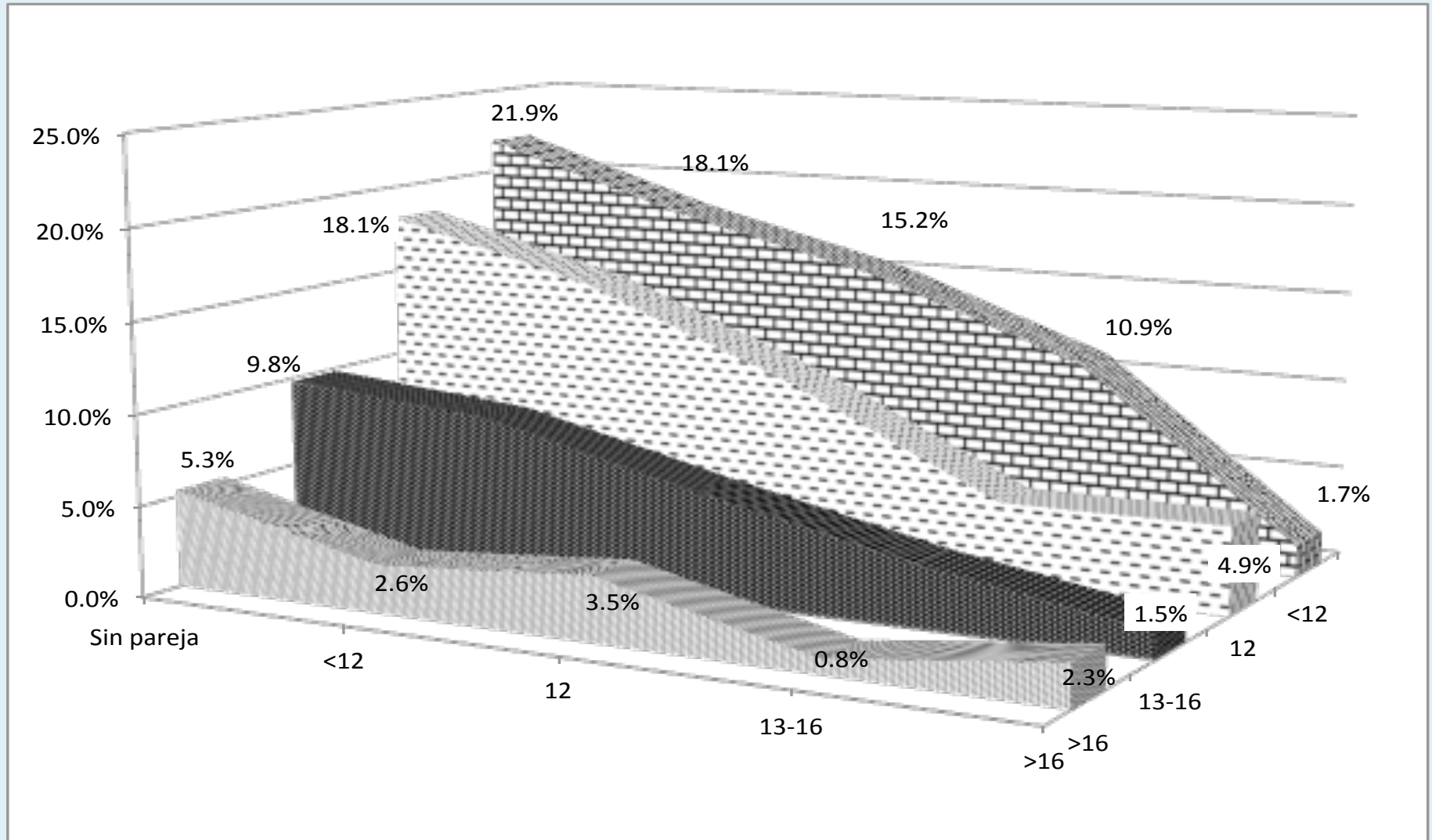
Mercado de los matrimonios



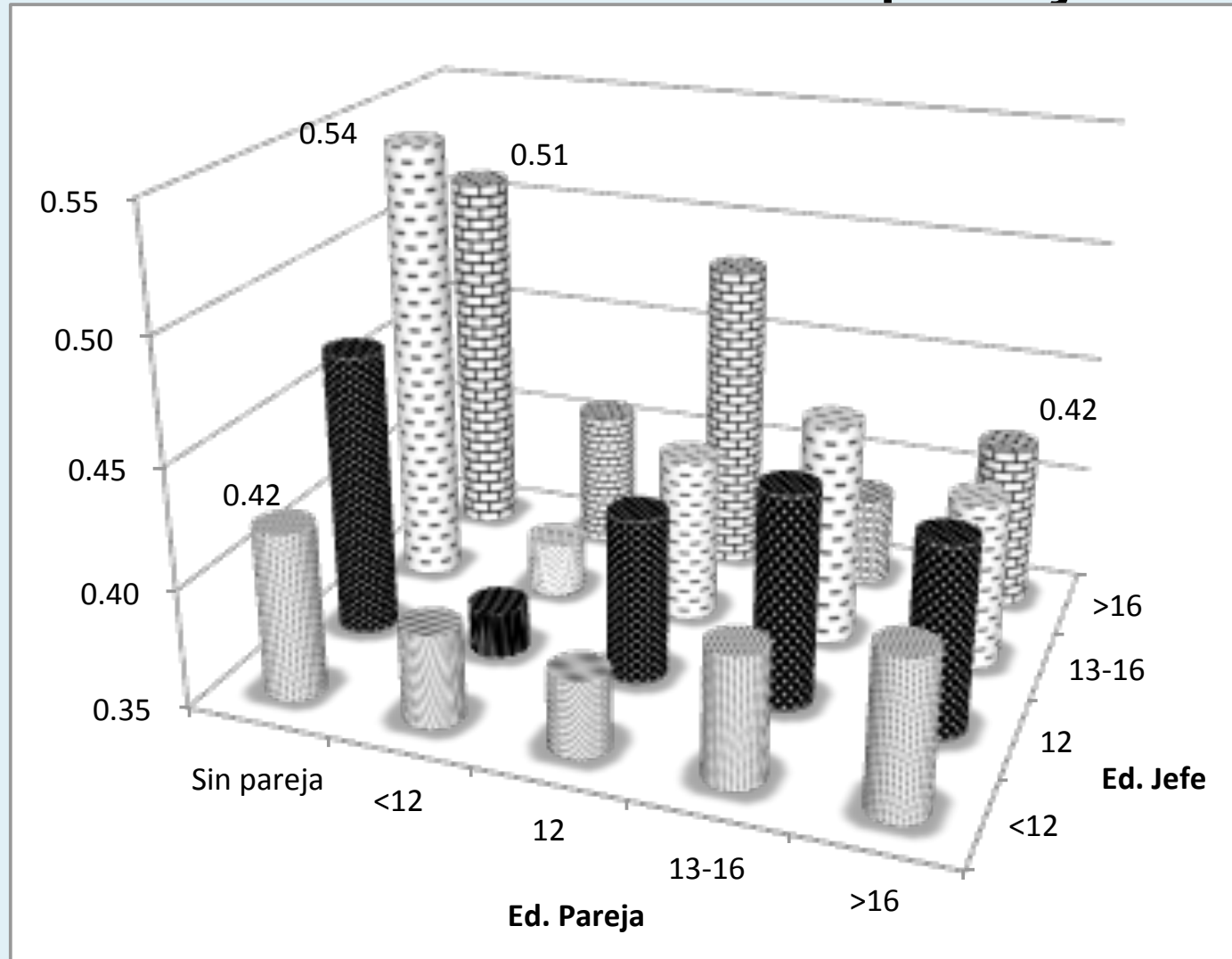
Ingreso per cápita de los hogares en función de la educación de pareja



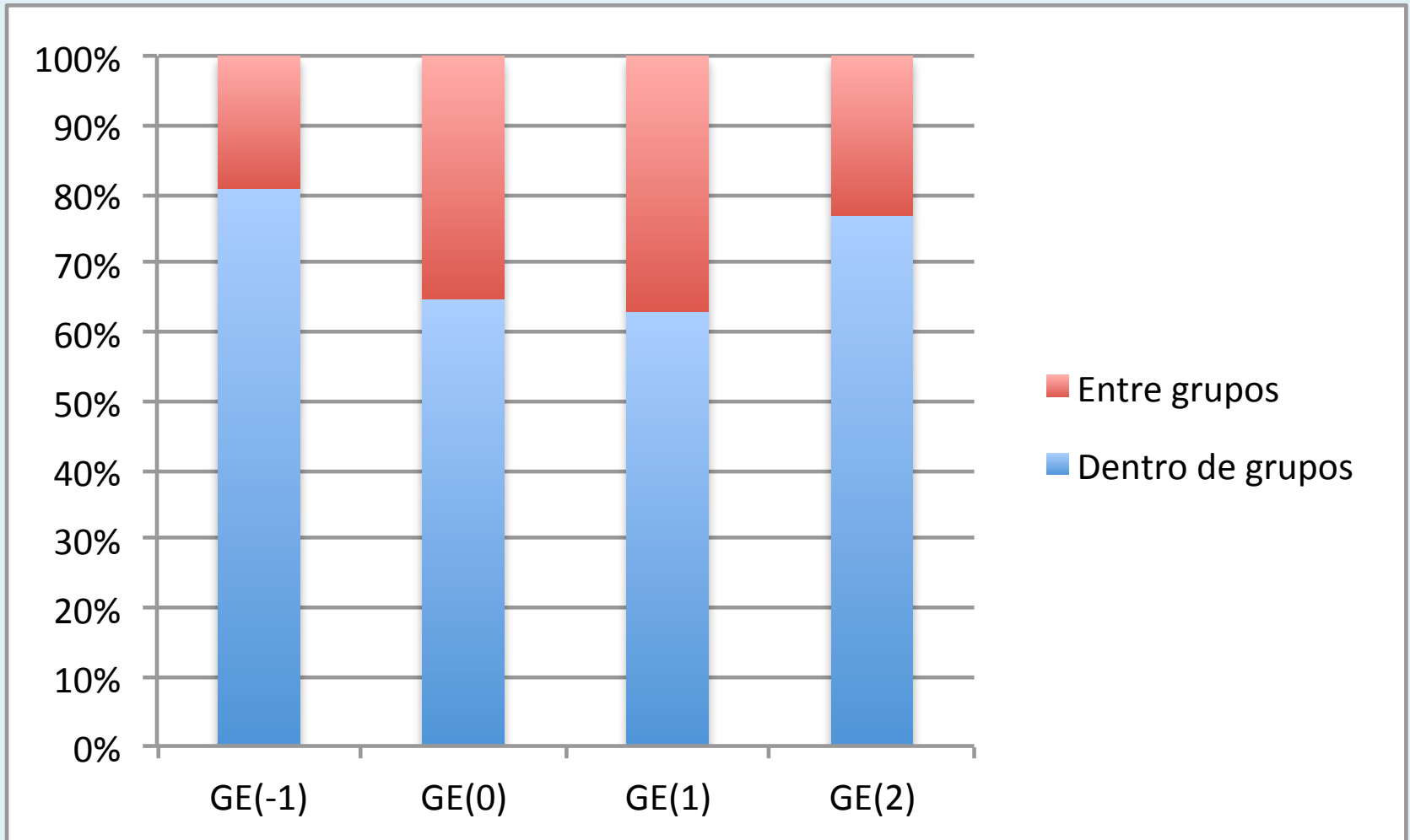
Tasas de pobreza en función de la educación de pareja



Gini (ing. mon. del hogar) en función de la educación de pareja



Desigualdad en función de la educación de pareja



Diagnóstico

Observamos síntomas no
necesariamente causas

Estos son propios de una proceso
que se inicia tempranamente

Es necesario ajustar el blanco

Rol de la Educación

Establecimientos en el 10% de
PEOR rendimiento (SIMCE 2002)

VS

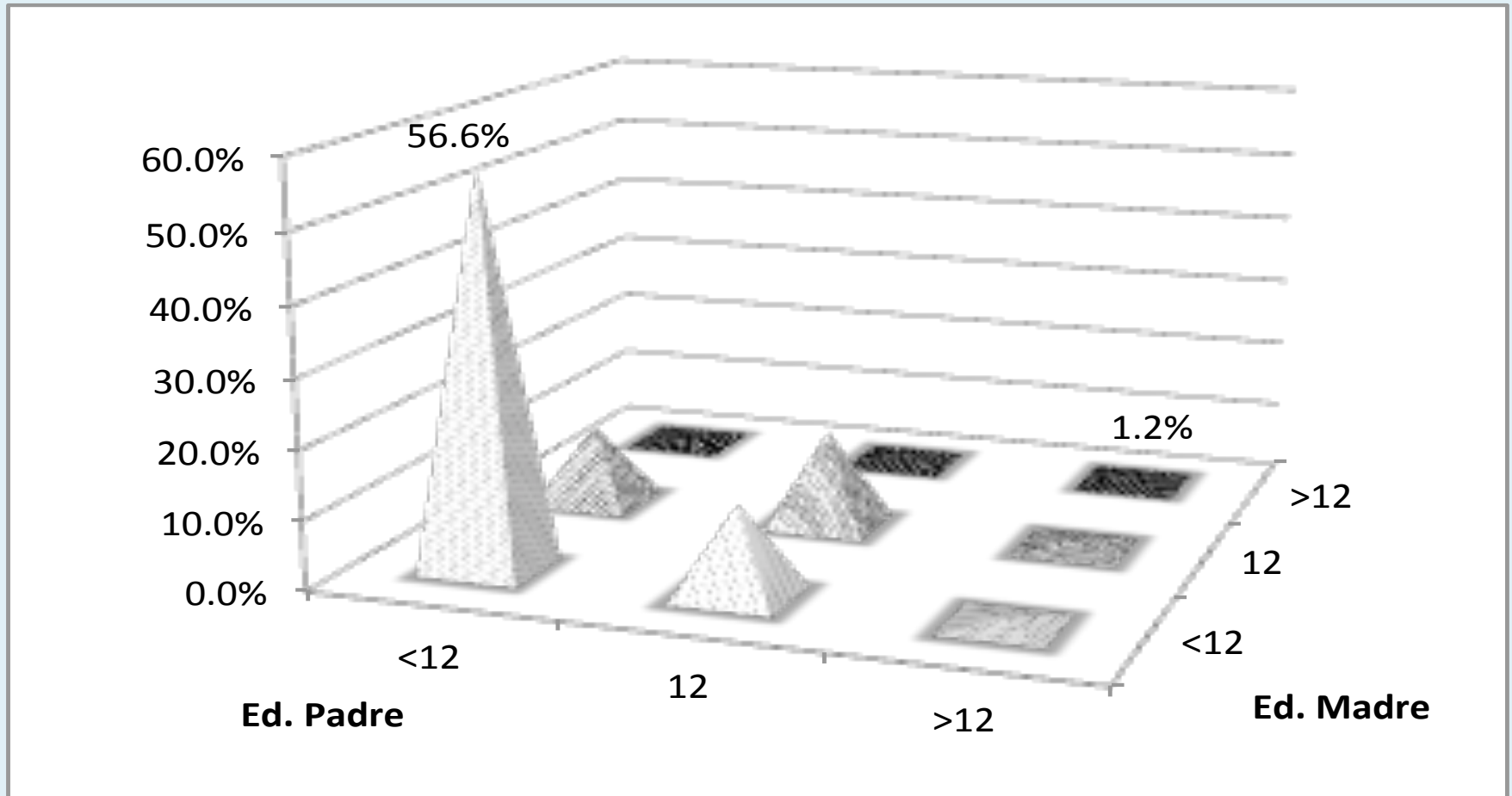
Establecimientos en el 10% de
MEJOR rendimiento (SIMCE 2002)

Lo conocido:

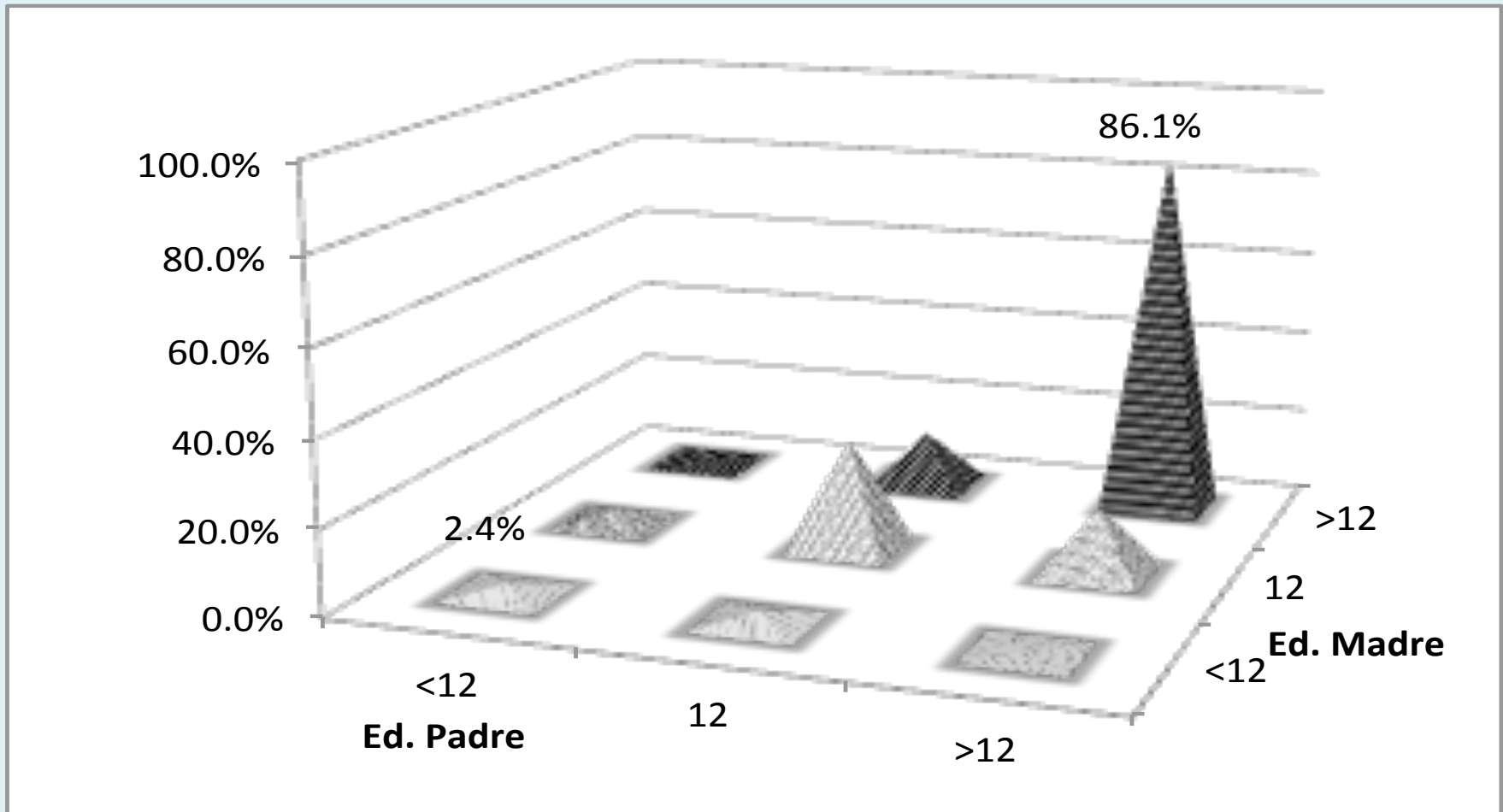
10% peor: 62.65% públicos, 36.64 part subv, 0.71% privados

10% mejor: 7.98% públicos, 33.51 part subv, 58.51% privados

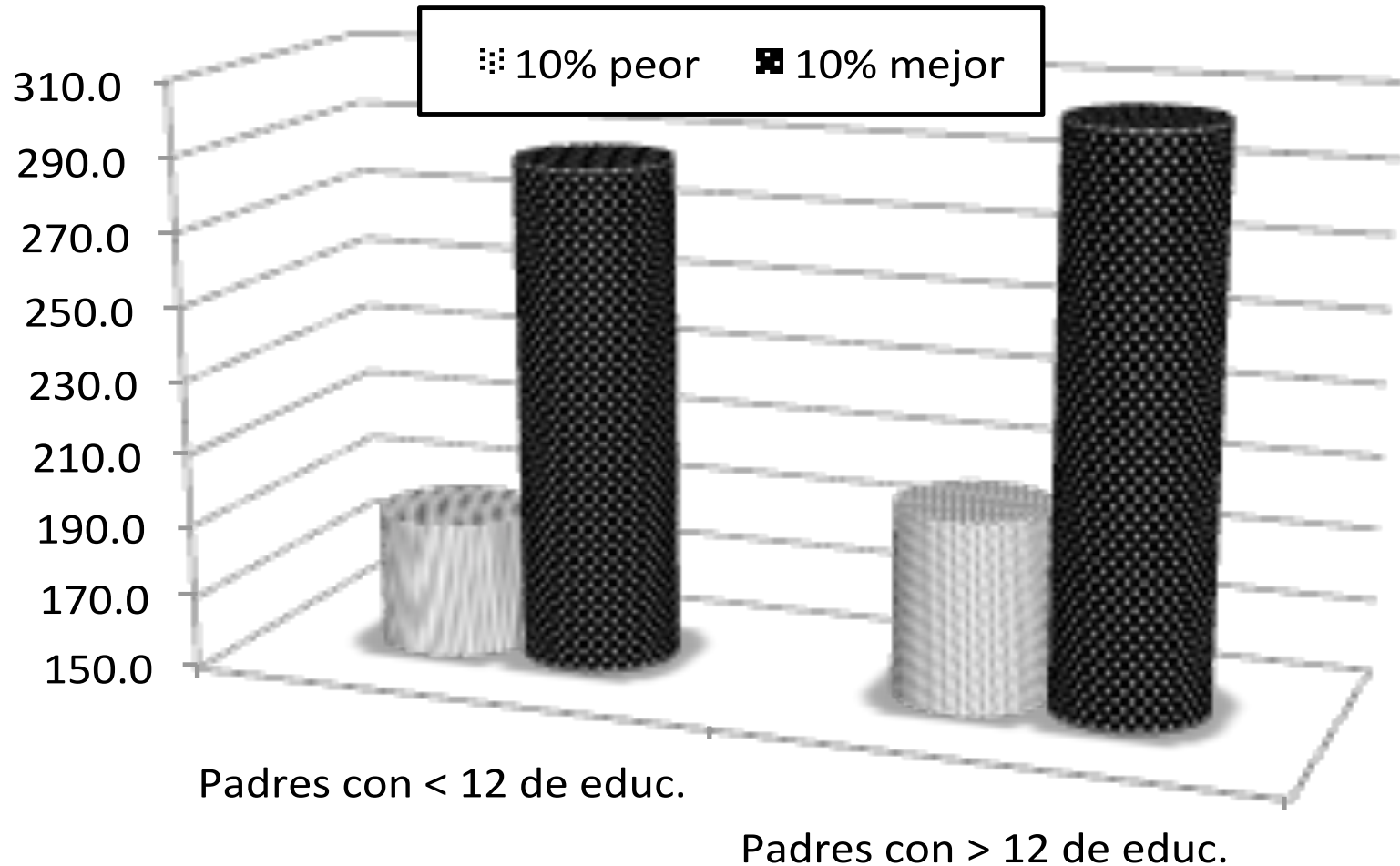
Distribución de la educación de los padres en los establecimientos en el 10% de PEOR rendimiento (SIMCE 2002)



Distribución de la educación de los padres en los establecimientos en el 10% de MEJOR rendimiento (SIMCE 2002)



¿Fomenta el sistema la igualdad de oportunidades?



DINAMICAS EN EL DESARROLLO HUMANO

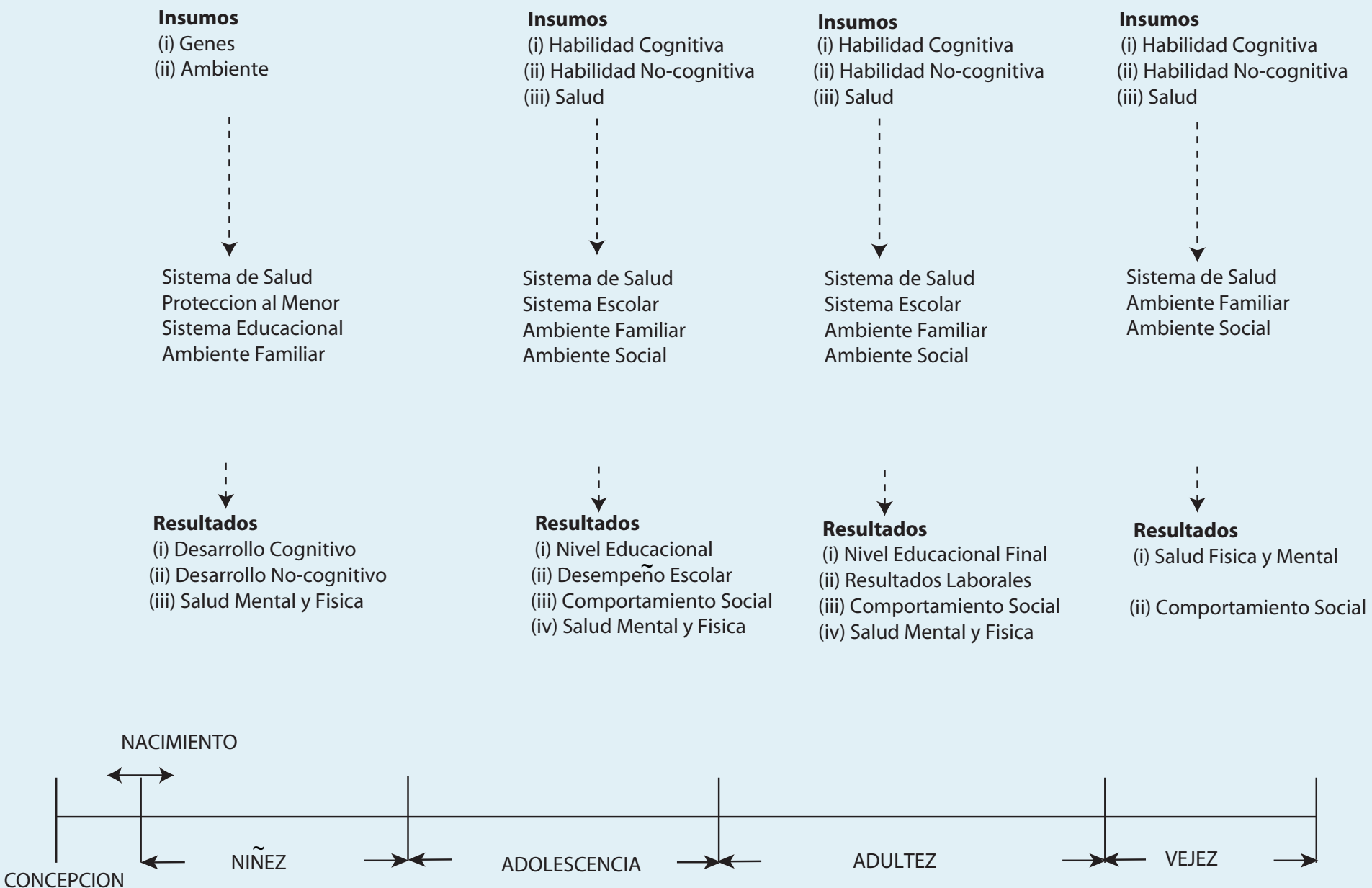


Figura 2. Desarrollo Humano por Etapas (insumos/resultados)

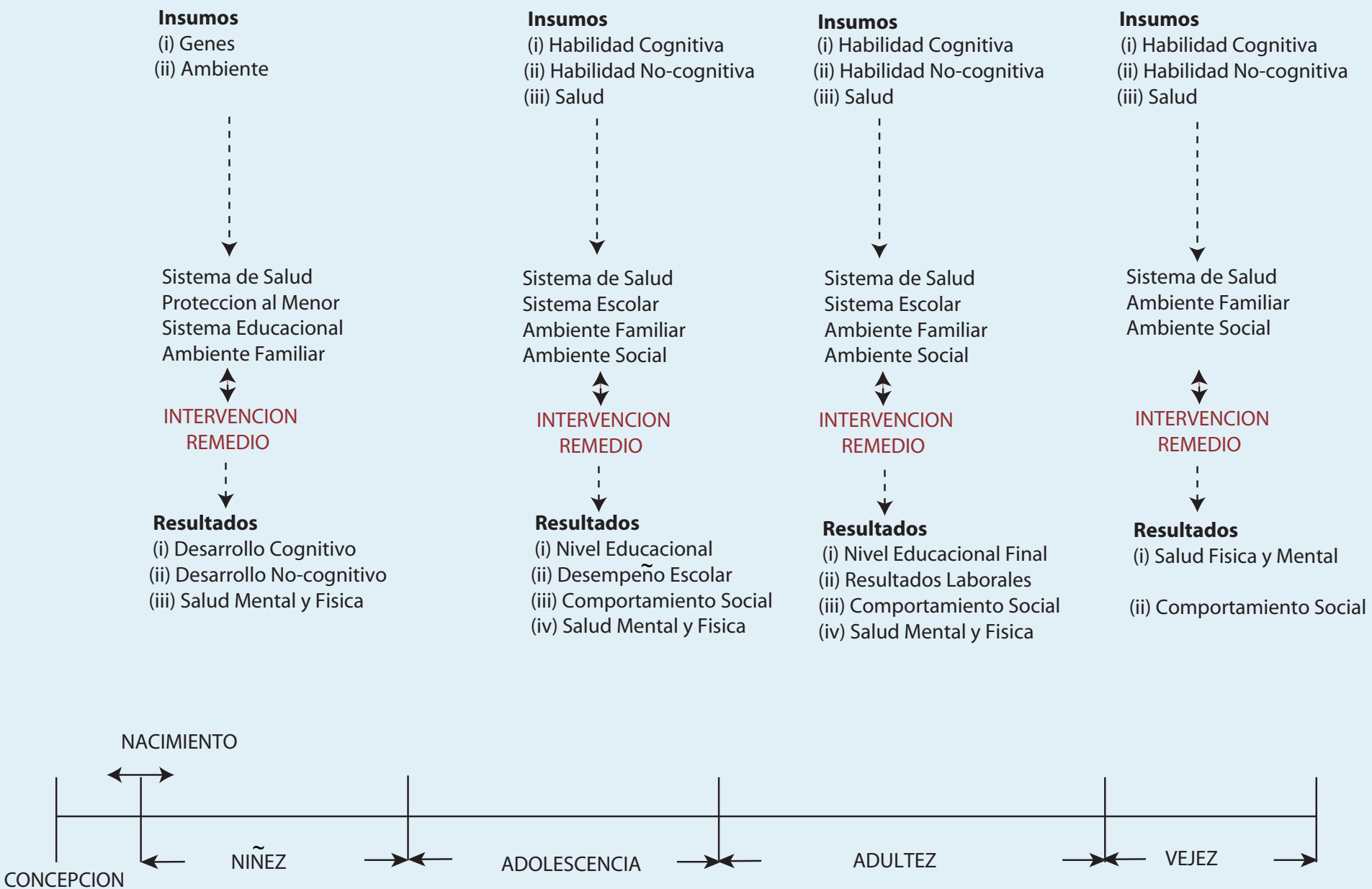


Figura 2. Desarrollo Humano por Etapas (insumos/resultados)

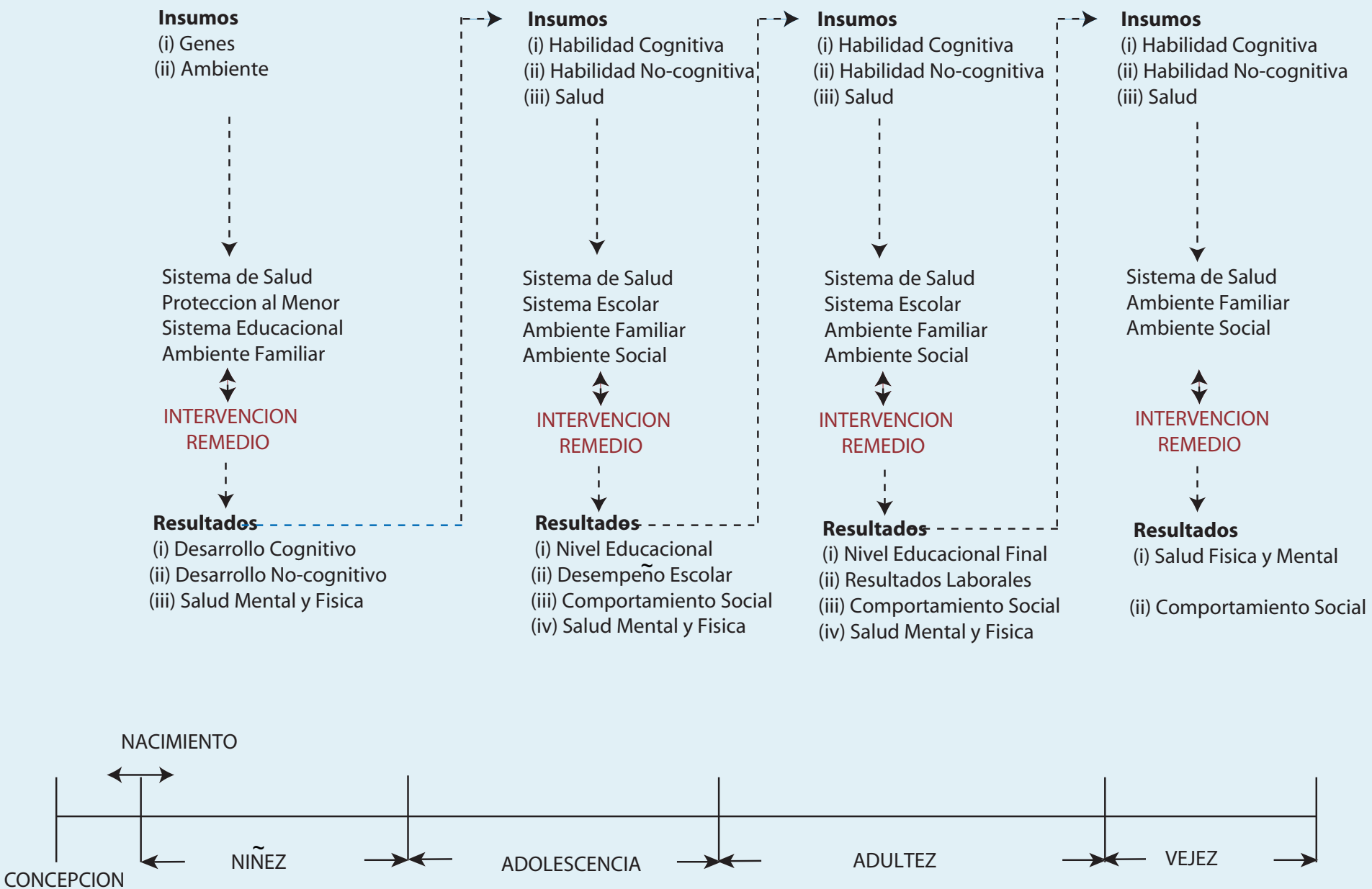


Figura 2. Desarrollo Humano por Etapas (insumos/resultados)

FACTOR AMBIENTAL ↔ FACTOR GENETICO

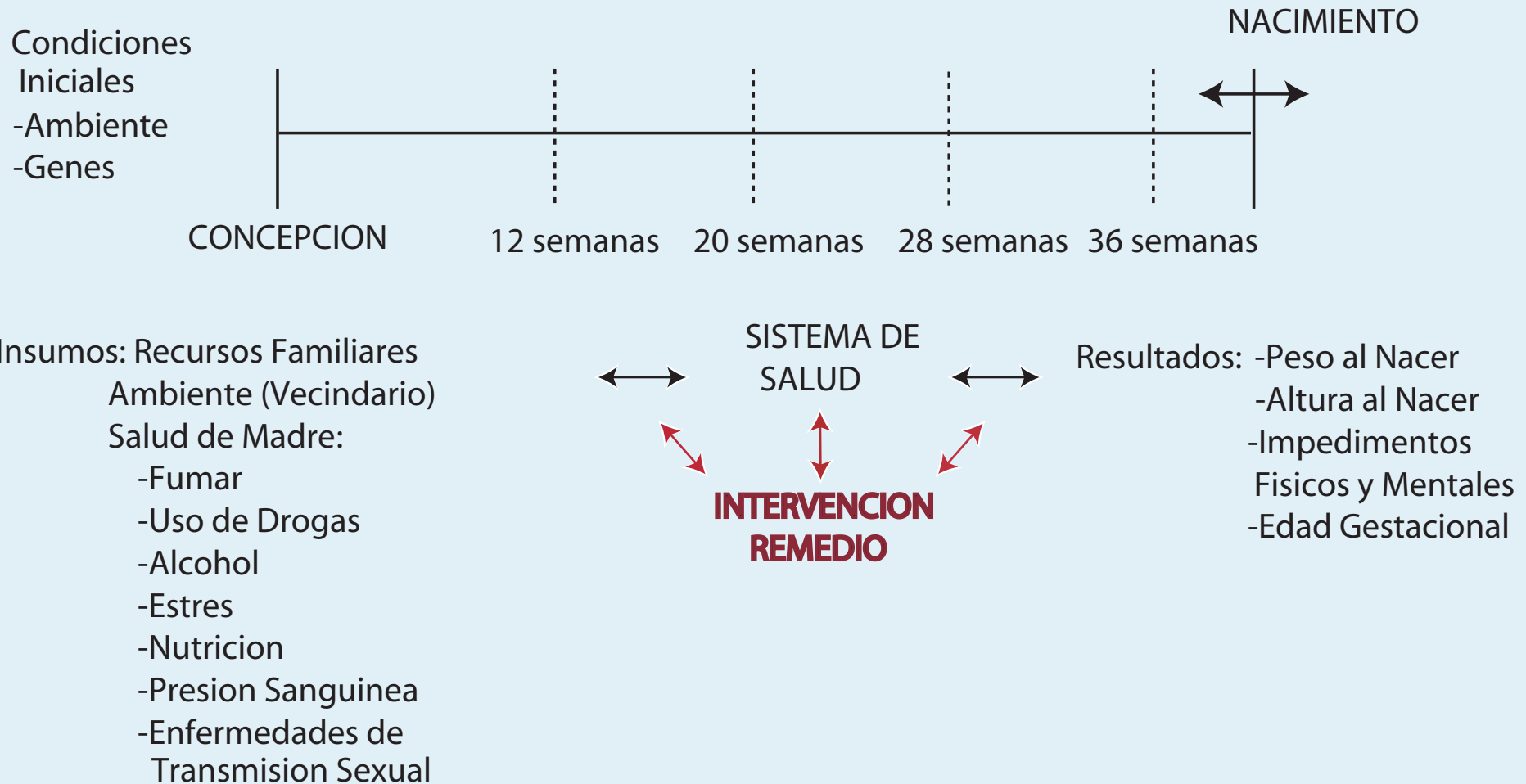
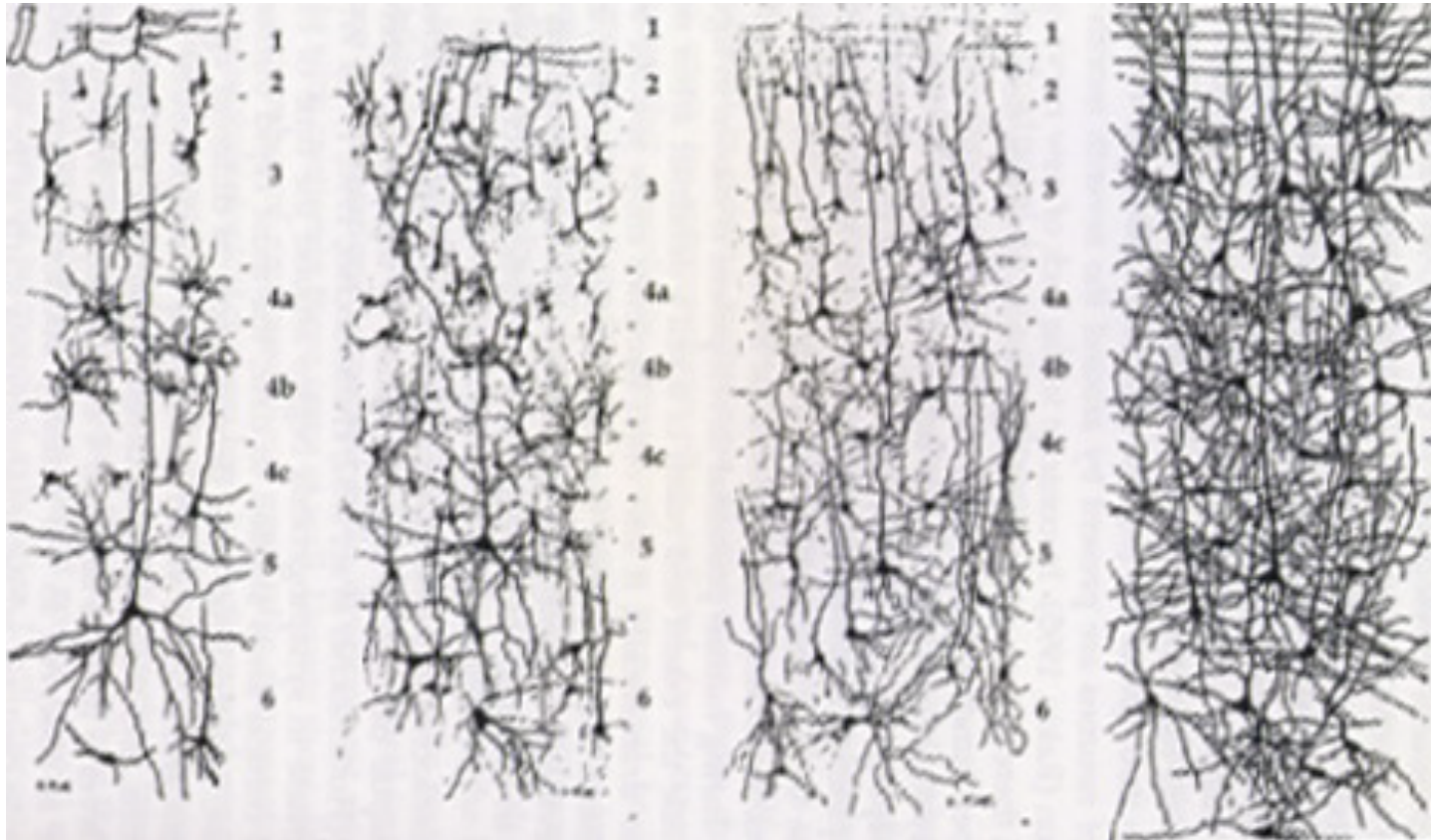


Figura 1. Efectos Ambientales y Geneticos desde la Concepcion hasta el Nacimiento.

Evolución de Conexiones Neuronales



Birth

1 month

3 months

6 months

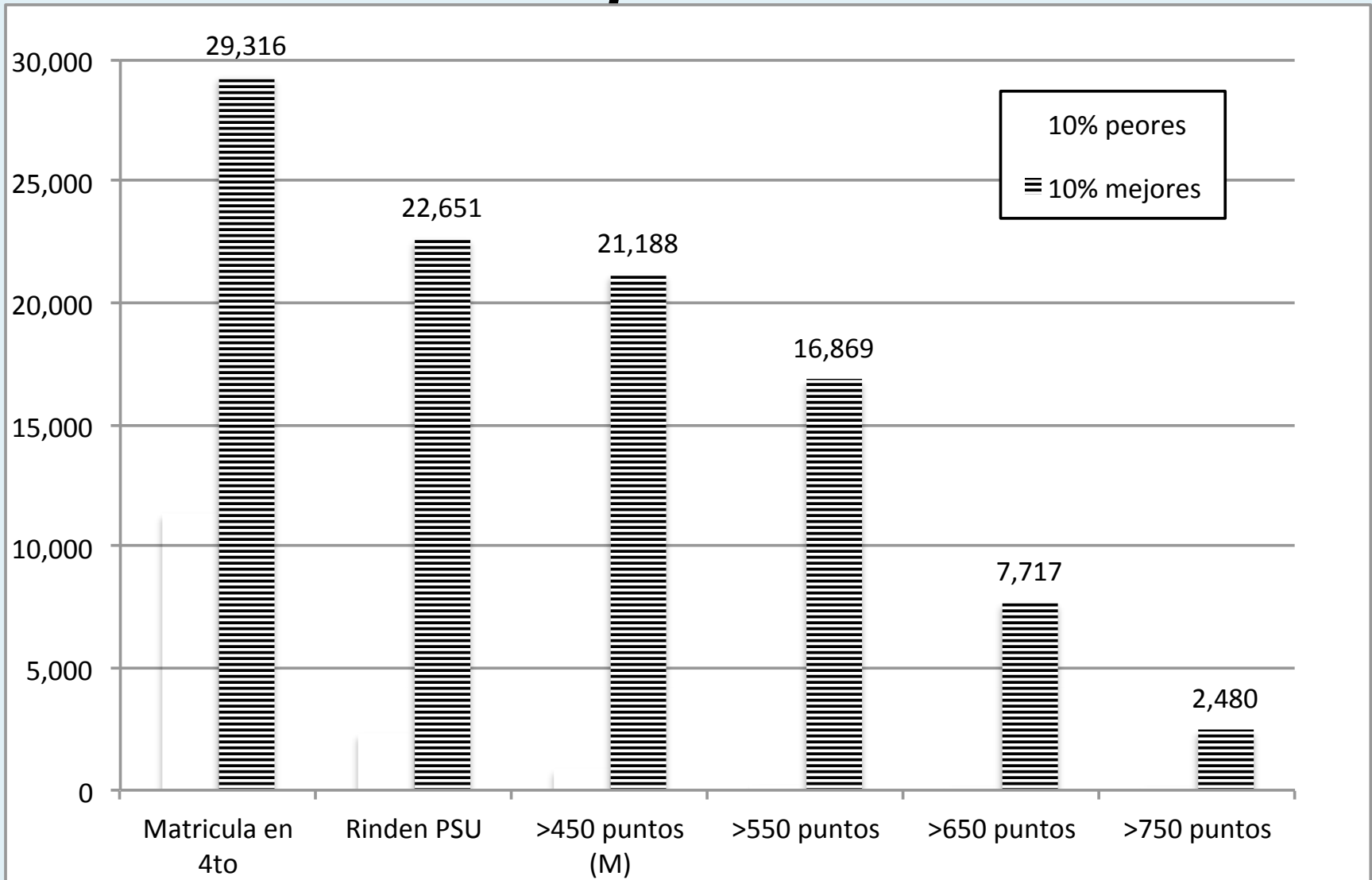
NATIONAL FORUM ON EARLY CHILDHOOD PROGRAM EVALUATION

- 700 sinapsis por segundo durante primera infancia
 - Las conexiones son secuenciales: Sensoriales (3 meses), lenguaje (9 meses) Funciones cognitivas superiores (3-4 años) (Nelson, 2000)
- Ejemplo: Desarrollo del lenguaje: Hartz & Risley (1995)**

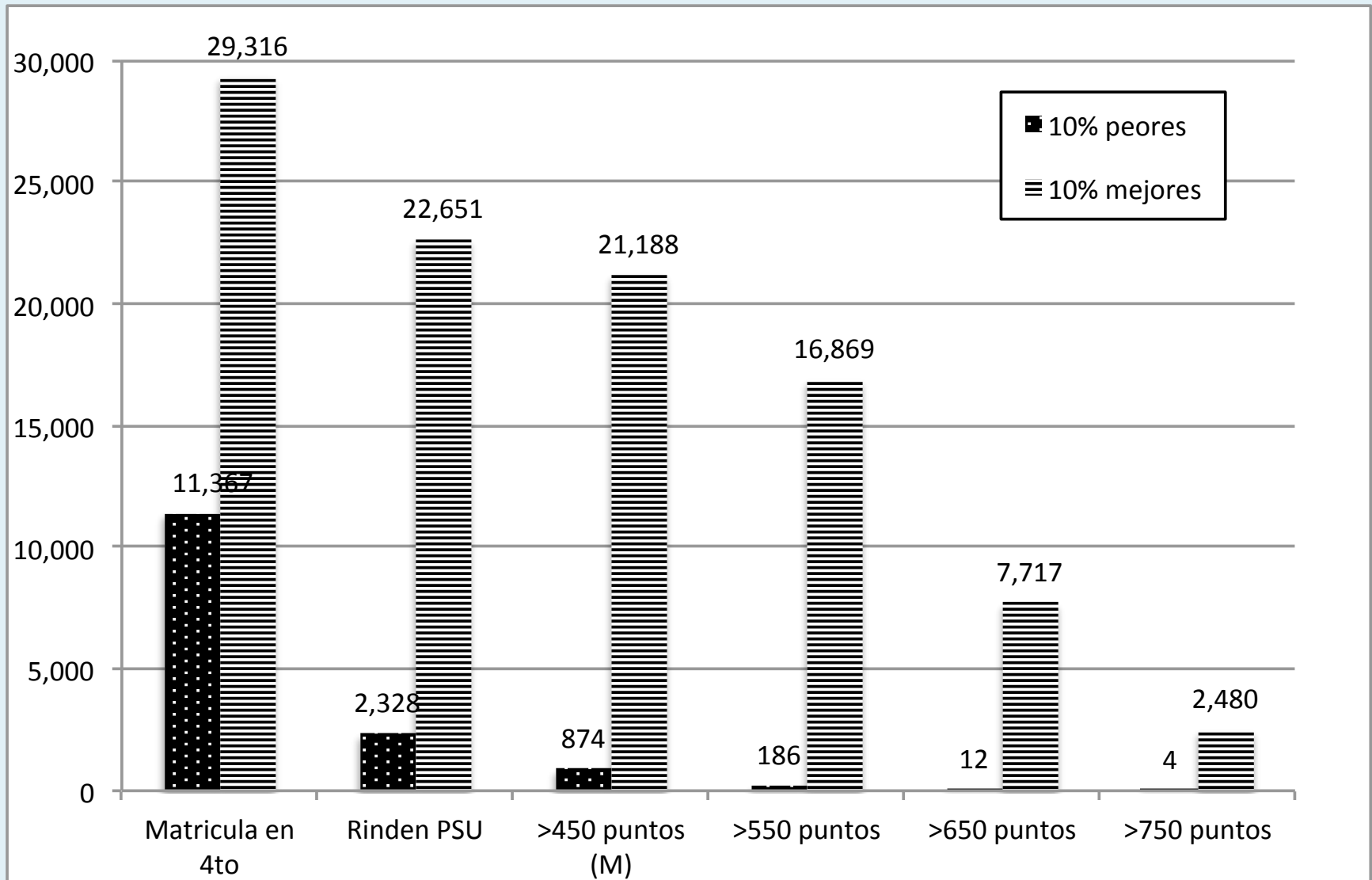
EL ORIGEN DE LA DESIGUALDAD

Perspectiva
Longitudinal

El futuro de los que asisten al *top 10%*



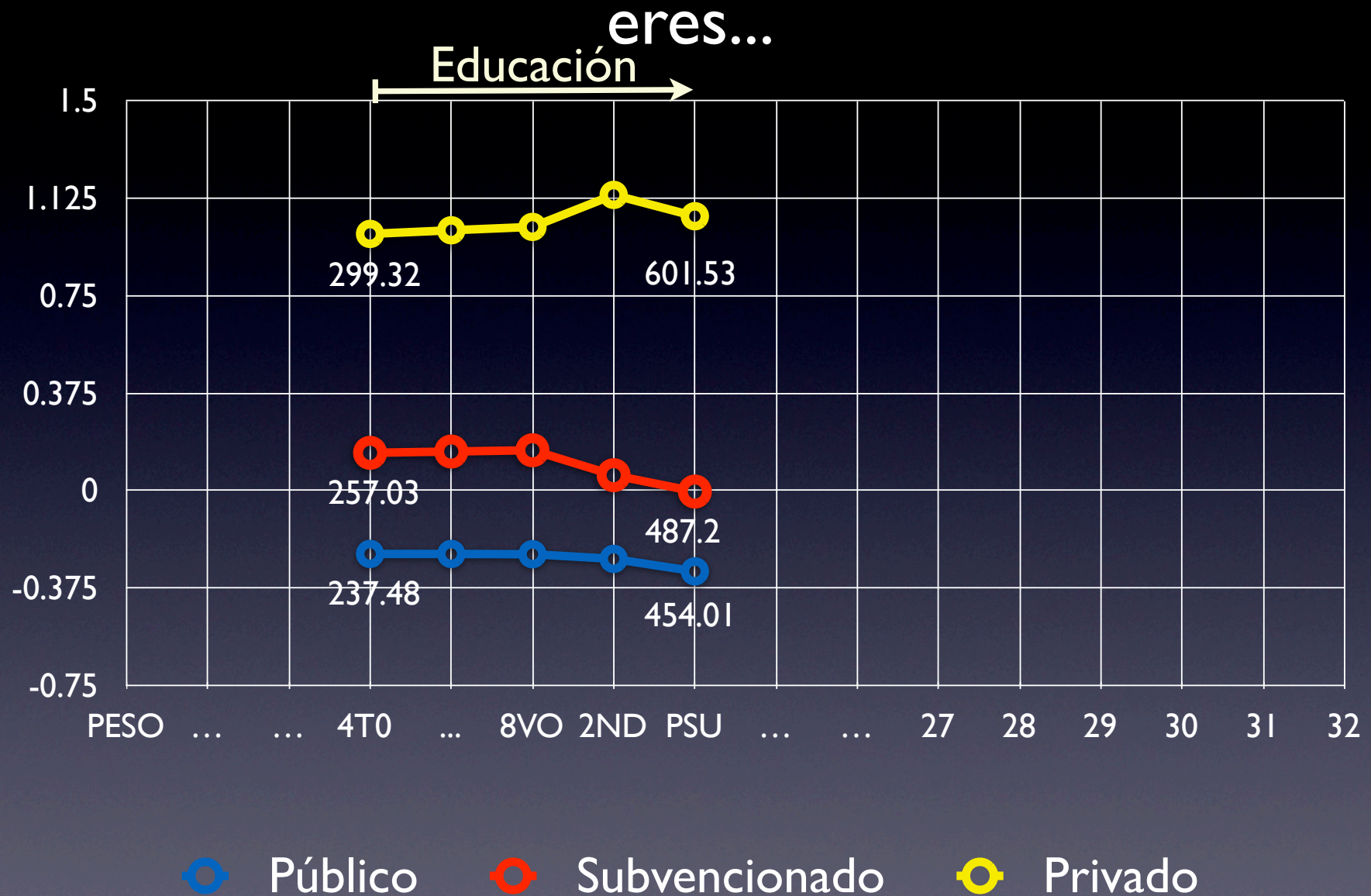
....y al *bottom* 10%



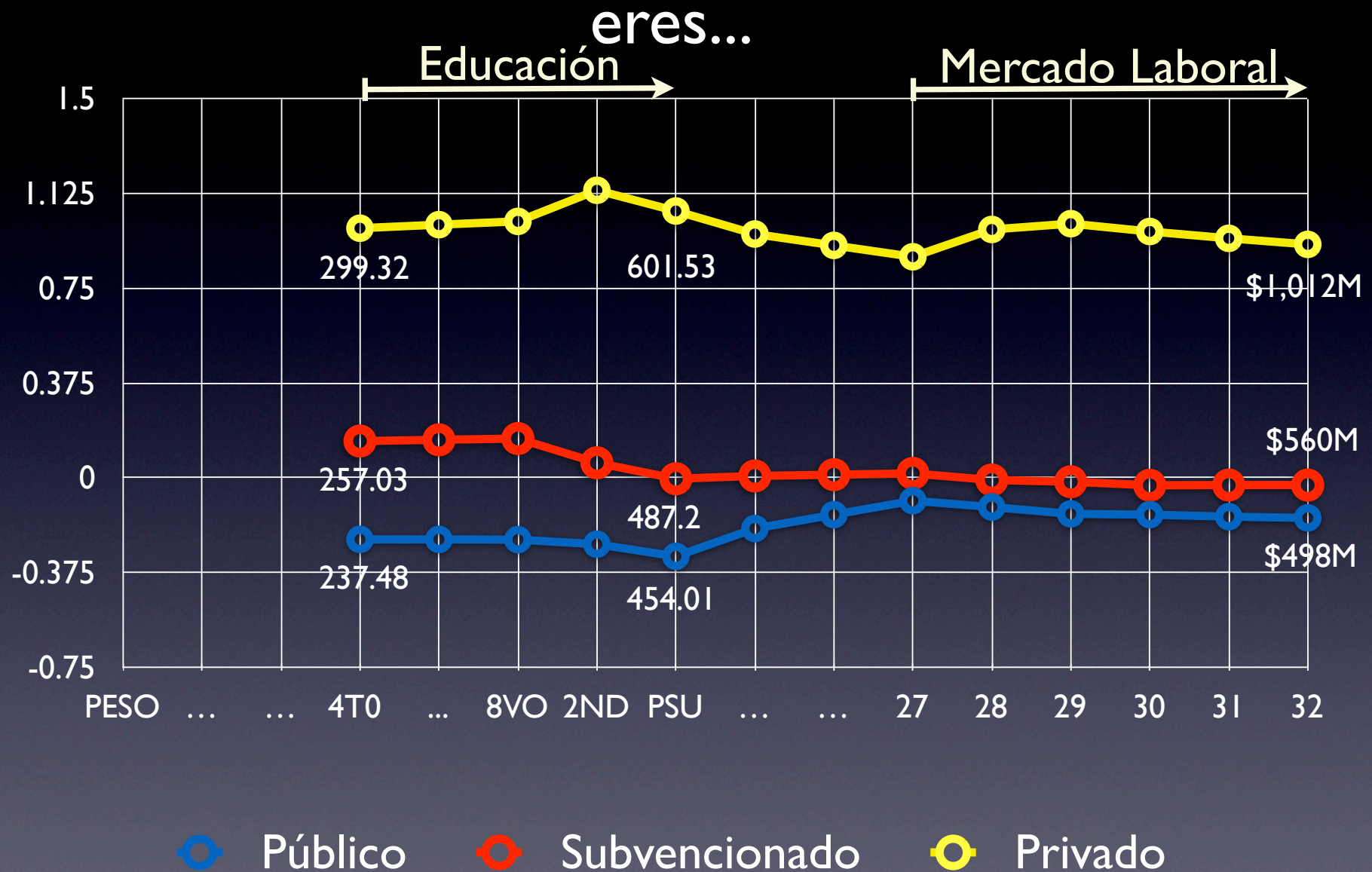
CHILE: Dime dónde estudiaste y te diré quién eres...



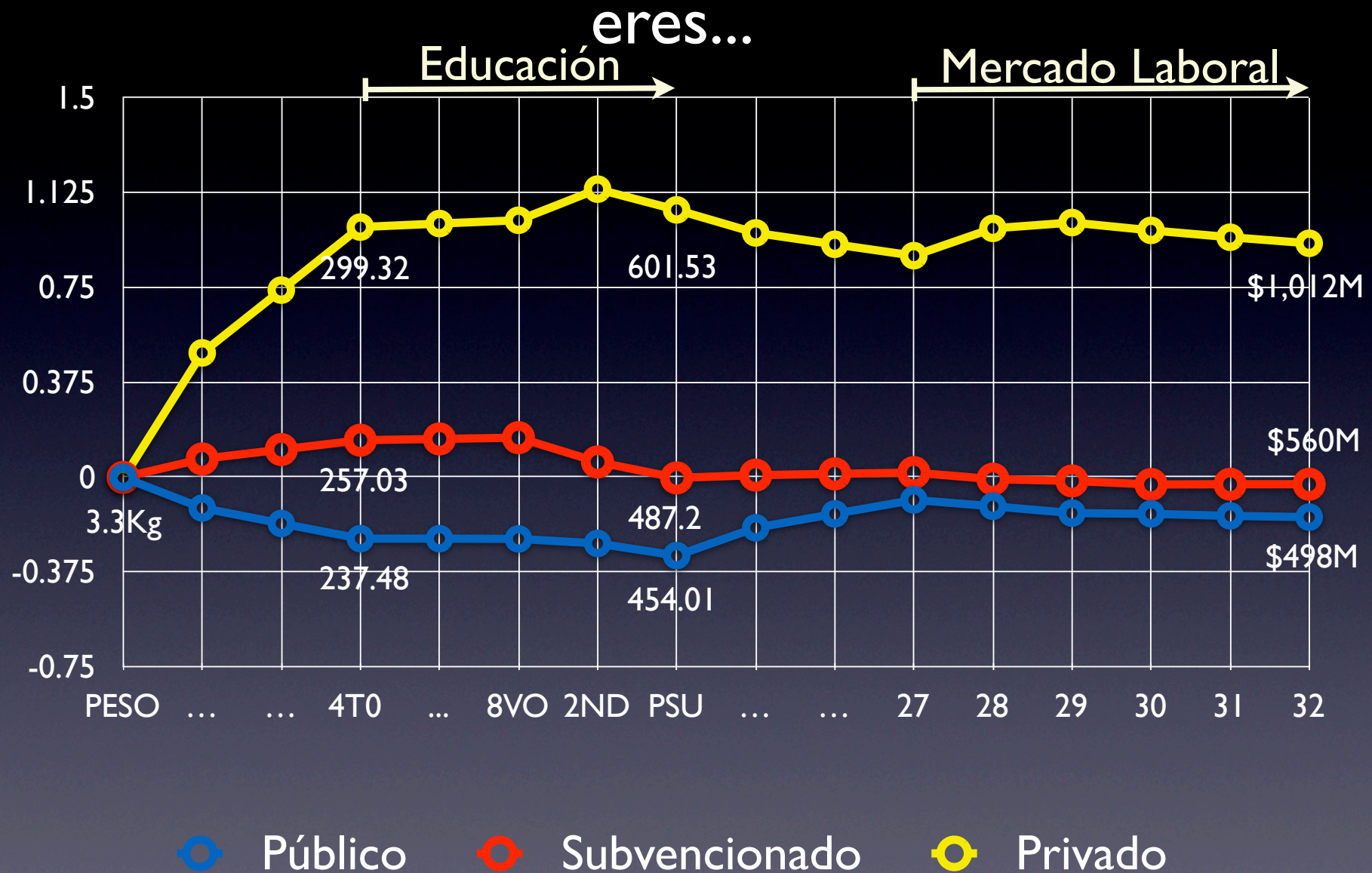
CHILE: Dime dónde estudiaste y te diré quién



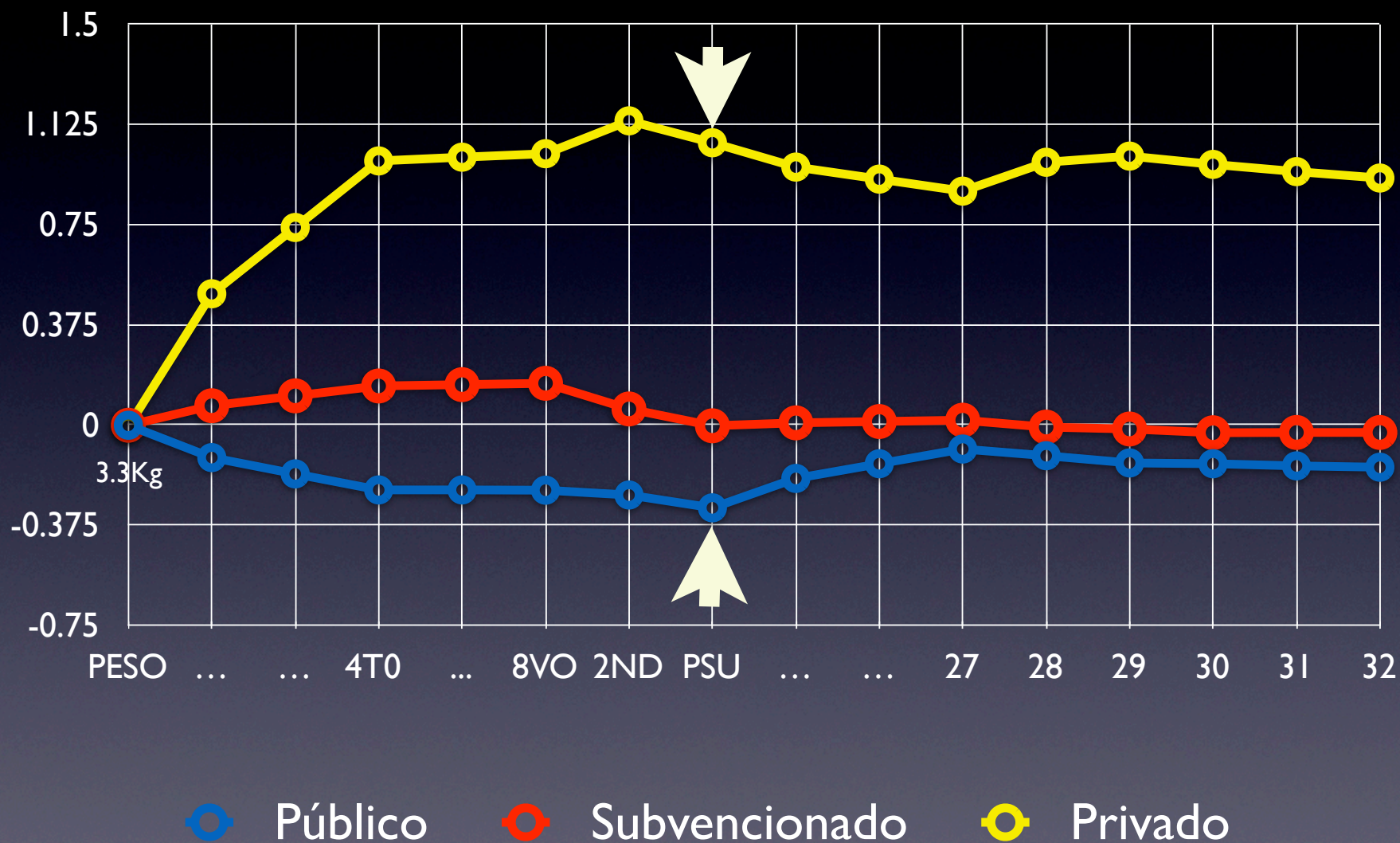
CHILE: Dime dónde estudiaste y te diré quién



CHILE: Dime dónde estudiaste y te diré quién



CHILE: Mucha atención, pero demasiado tarde...



Las brechas educativas
emergen temprano
(sabemos dónde) y se
mantienen

Situación inaceptable

Políticas sociales integrales

- Desafío institucional para el Estado
 - Políticas sociales parceladas (nadie levanta banderas!!!) & focalización (FPS + focalización del gasto público)
- Fortalecimiento de educación pública y ¿subvencionada? (distinguir con y sin financiamiento compartido + mecanismos de precios para más vulnerables)
- Apoyar/fortalecer a la familia:
 - Libertades, mayor información, restringir posibilidades de segregación y aumento de recursos.
 - Mujeres y jóvenes focos centrales