



Ministerio de
Salud

Gobierno de Chile



IMPLEMENTACIÓN Y EFECTOS PRELIMINARES LEY DE ALIMENTOS

Daniela Godoy Gabler

Abogada, MPP y MPH

Jefa de División de Políticas Públicas

Ministerio de Salud



PANORAMA OBESIDAD CHILE

DIAGNÓSTICO DE OBESIDAD EN NIÑOS(AS) MENORES DE 6 AÑOS

Chile 5° país del mundo
en obesidad infantil.



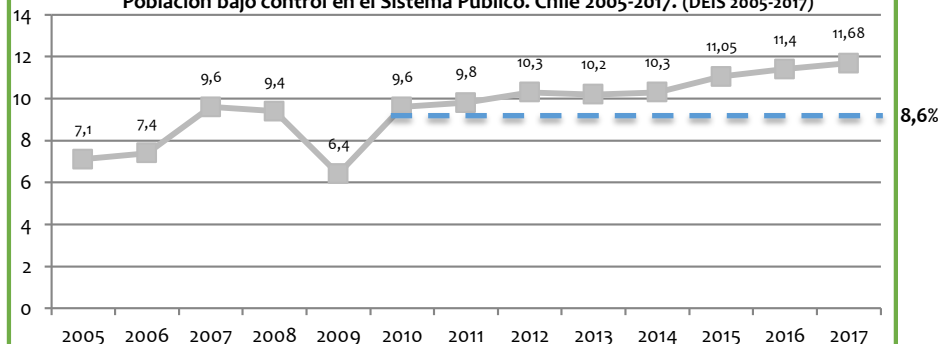
Malnutrición por exceso
Menores de 6 años (DEIS 2017)



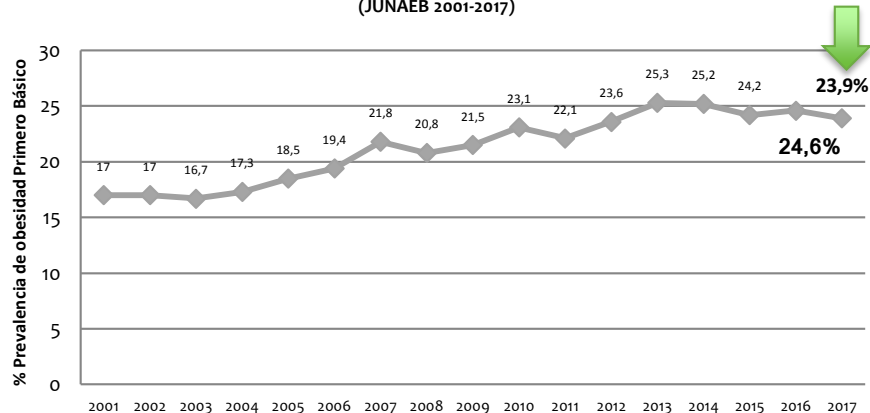
34,82%

Obesidad 11,68%
Sobrepeso 23,14%
(DEIS 2017).

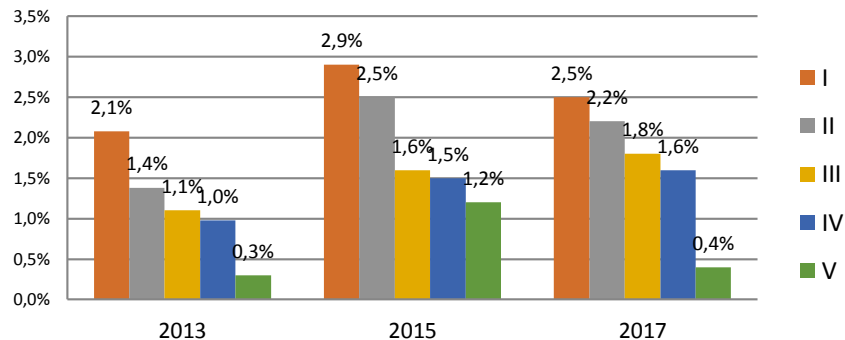
Prevalencia de Obesidad en los niños y niñas menores de 6 años.
Población bajo control en el Sistema Público. Chile 2005-2017. (DEIS 2005-2017)



Prevalencia de obesidad en niños y niñas que cursan Primero Básico
(JUNAEB 2001-2017)

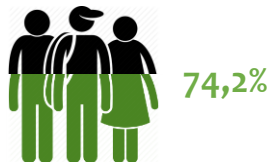


Prevalencia de obesidad en niños y niñas menores de 6 años con
obesidad según estado nutricional reportado, por quintil de
ingreso autónomo per cápita del hogar (CASEN 2013-2015-2017)

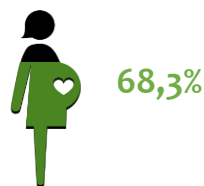


DIAGNÓSTICO DE OBESIDAD EN POBLACIÓN MAYOR A 15 AÑOS

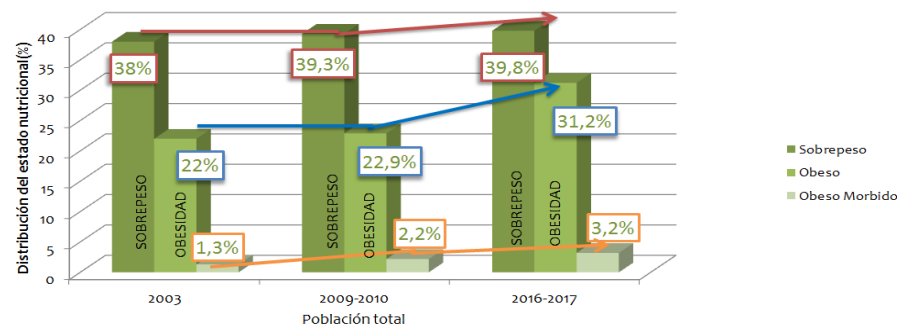
Malnutrición por exceso
Mayor o igual de 15 años
(ENS 2016-2017)



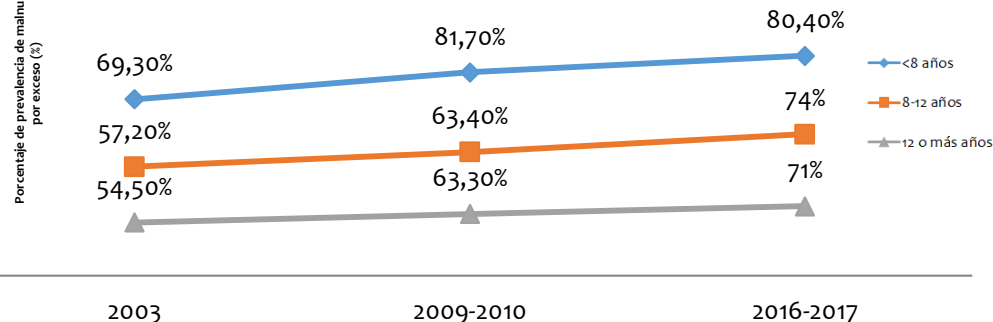
Malnutrición por exceso
Mayor o igual de 15 años
(DEIS 2017)



Prevalencia de malnutrición por exceso en la población mayor de 15 años
ENS (2003) – (2009-2010) – (2016-2017)

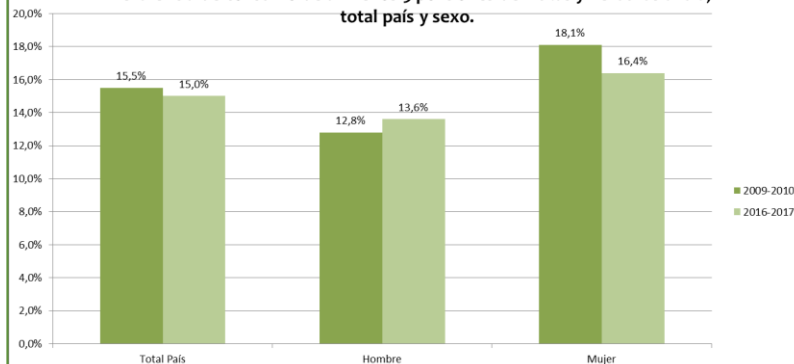


Distribución de la malnutrición por exceso en la población total del país, según nivel de escolaridad
ENS (2003), (2009-2010) y (2016-2017)

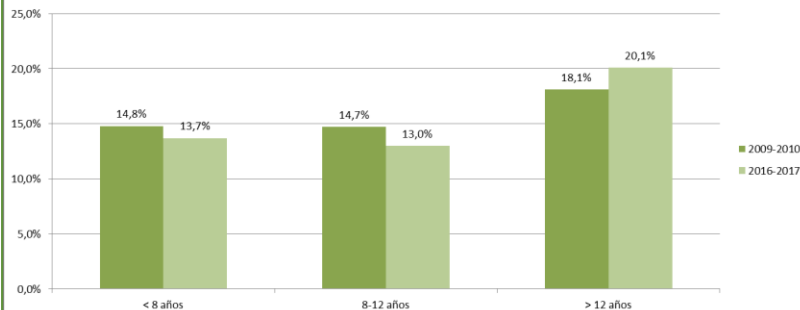


CONSUMO DE ALIMENTOS DE ACUERDO A RECOMENDACIÓN GABA

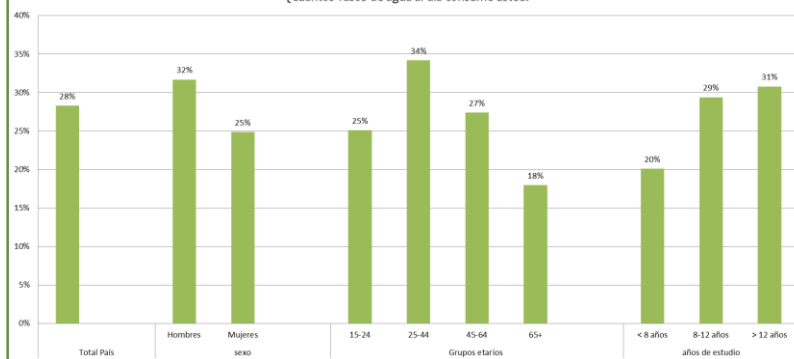
Prevalencia de consumo de al menos 5 porciones de frutas y verduras al día, total país y sexo.



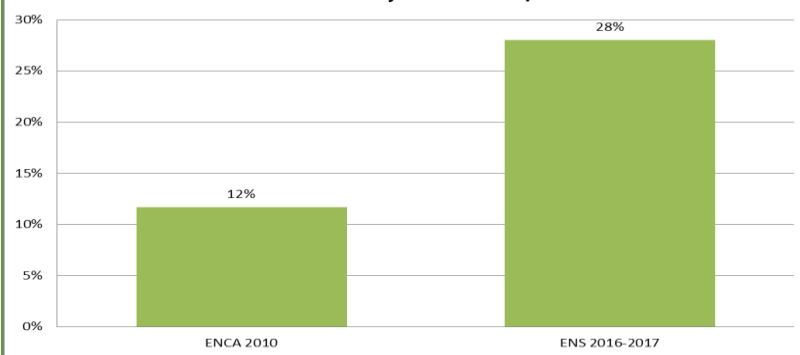
Prevalencia de consumo de al menos 5 porciones de frutas o verduras al día según años de estudio cursado ENS (2019-2010) y (2016-2017)



Cumplimiento de consumo de agua (6 o más vasos al día) tota según sexo, edad y años de estudios cursados ENS 2016-17
¿Cuántos vasos de agua al día consume usted?



Consumo de agua (entre 6-8 vasos) al día total de acuerdo a la ENCA 2010 y ENS 2016-2017



CONSUMO DE ALIMENTOS DE ACUERDO A RECOMENDACIÓN GABA



9,2% (2 veces/semana)



79% (al menos 1 vaso/día)



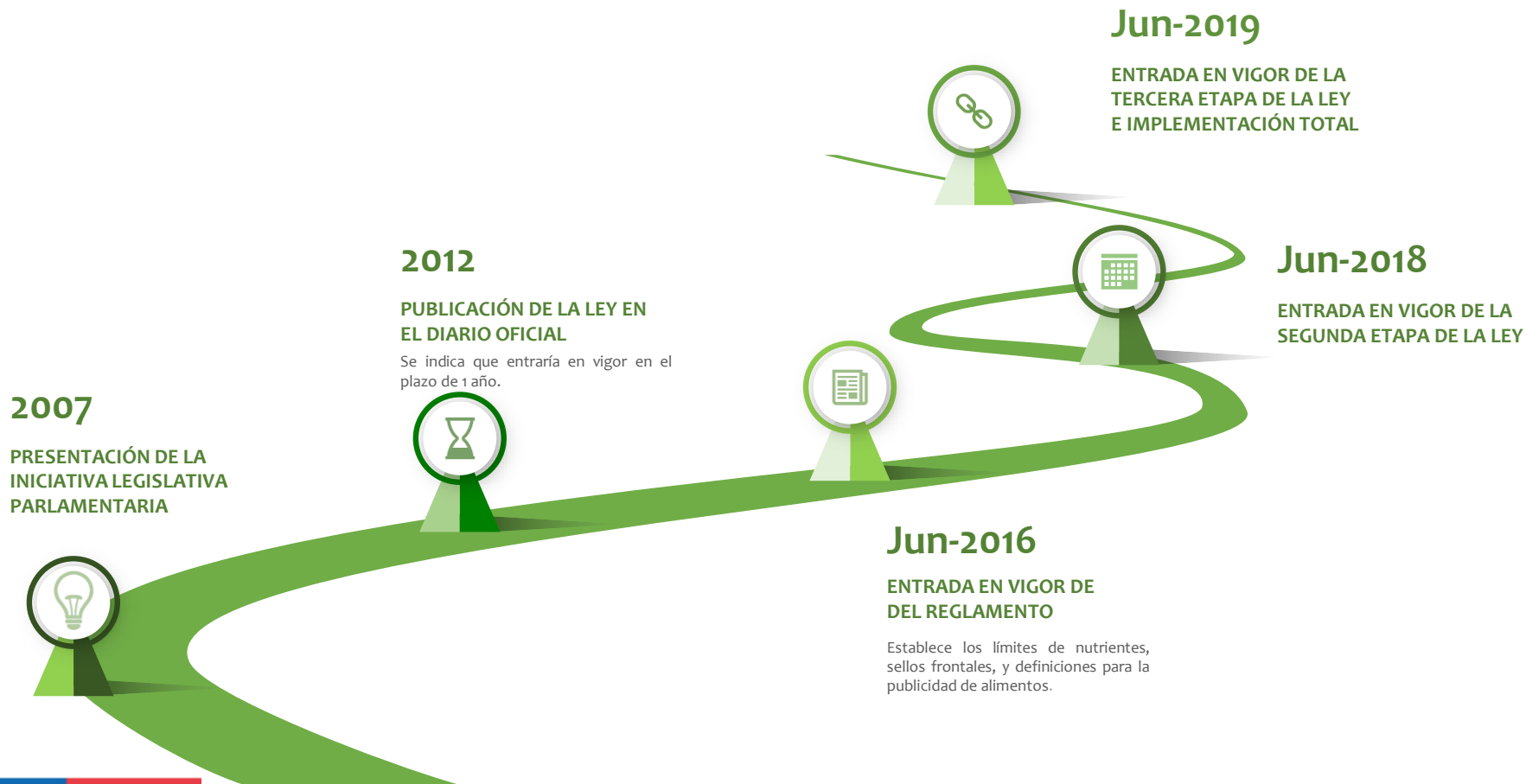
24% (2 veces /semana)



DESCRIPCIÓN LEY DE ALIMENTOS

LEY Nº20.606: “SOBRE COMPOSICIÓN NUTRICIONAL DE LOS ALIMENTOS Y SU PUBLICIDAD”

PROCESO LEY N° 20.606



CONTENIDO DE LA LEY N°20.606

	OBJETIVOS	INDICADOR
FIN (impacto)	Contribuir a la disminución de prevalencia de obesidad y enfermedades no transmisibles al 2030.	Mantener (mediano plazo) y disminuir (largo plazo) la prevalencia de obesidad en menores de 6 años
PROPÓSITO (resultado)	Aumentar la alimentación saludable.	Disminuir la compra de productos “altos en” y la ingesta de nutrientes críticos (sal, azúcar, calorías y grasas saturadas).



MEDIDA 1

Prohibición venta y publicidad de alimentos
“Altos en” en escuelas.

OBJETIVO

Asegurar una oferta de alimentos saludables en los establecimientos escolares.

RESULTADOS ESPERADOS

- Disminuir la oferta de alimentos no saludables en las escuelas.
- Aumentar los kioscos saludables.
- Construir un entorno saludable en la escuela.



MEDIDA 2

Regulación en la publicidad de alimentos dirigido a niños(as).

OBJETIVO

Restringir la publicidad de alimentos “altos en” en menores de 14 años.

RESULTADO ESPERADO

- Disminuir la exposición a publicidad de alimentos no saludables en los niños y niñas.



MEDIDA 3

Regulación de etiquetado frontal de alimentos.

OBJETIVO

Entregar información clara y comprensible al consumidor.

RESULTADOS ESPERADOS

- Informar de forma clara y sencilla.
- Aumentar conocimiento de la calidad nutricional de alimentos.
- Aumentar la compra y consumo de alimentos más saludables.
- Promover la reformulación de alimentos.



ETAPAS DE IMPLEMENTACIÓN GRADUAL SELLOS

ETAPA

1º

27 de junio 2017

N. Críticos Sólidos	Límite
Energía (Kcal/100g)	350
Sodio (mg/100g)	800
Azúcares totales (g/100g)	22,5
Grasas saturadas (g/100g)	6

N. Críticos Líquidos	Límite
Energía (Kcal/100g)	100
Sodio (mg/100g)	100
Azúcares totales (g/100g)	6
Grasas saturadas (g/100g)	3

ETAPA

2º

27 de junio 2018

N. Críticos Sólidos	Límite
Energía (Kcal/100g)	300
Sodio (mg/100g)	500
Azúcares totales (g/100g)	15
Grasas saturadas (g/100g)	5

N. Críticos Líquidos	Límite
Energía (Kcal/100g)	80
Sodio (mg/100g)	100
Azúcares totales (g/100g)	5
Grasas saturadas (g/100g)	3

ETAPA

3º

27 de junio 2019

N. Críticos Sólidos	Límite
Energía (Kcal/100g)	275
Sodio (mg/100g)	400
Azúcares totales (g/100g)	10
Grasas saturadas (g/100g)	4

N. Críticos Líquidos	Límite
Energía (Kcal/100g)	70
Sodio (mg/100g)	100
Azúcares totales (g/100g)	5
Grasas saturadas (g/100g)	3

↓ 21,4%

↓ 50%

↓ 55,6%

↓ 33,3%

↓ 30%

↓ 16,7%

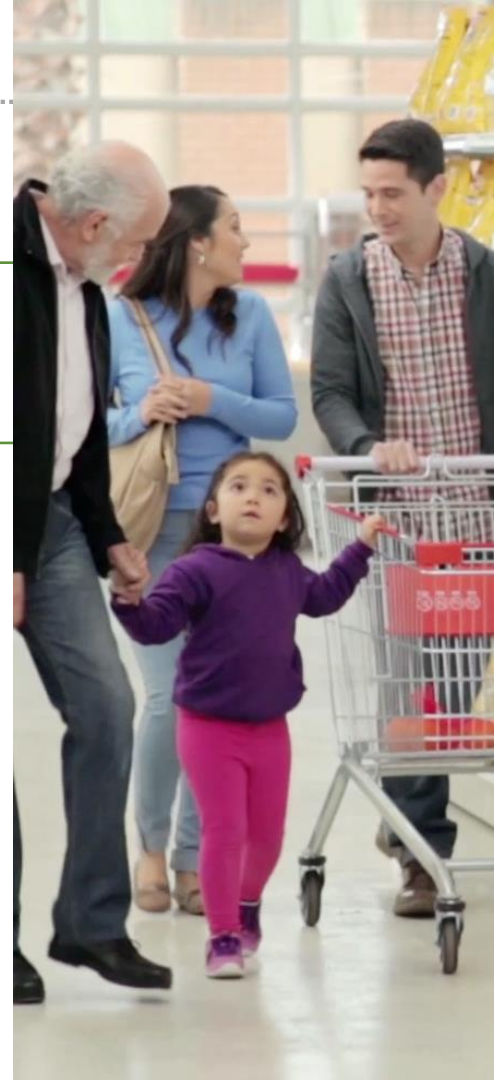




IMPLEMENTACIÓN Y RESULTADOS PRELIMINARES DE LA LEY

FISCALIZACIÓN DEL CUMPLIMIENTO DE LA LEY

Ejecutor	SEREMIs /dirigidos desde el nivel central
Instrumentos	Ley, reglamento, directrices y pronunciamientos jurídicos
Priorización	<ul style="list-style-type: none">• Alimentos de consumo frecuente en la población.• Instalaciones de alimentos de mayor tamaño: supermercados, distribuidoras y elaboradoras grandes y medianas.• Establecimientos Educativos: con educación básica y alto número de matrícula.• Piezas publicitarias y campañas en medios de comunicación.• Centros Recreativos.• Plazas Públicas.• Cines.• Transporte público.• Eventos masivos (deportivos, recitales, otros).



FISCALIZACIÓN DEL CUMPLIMIENTO DE LA LEY

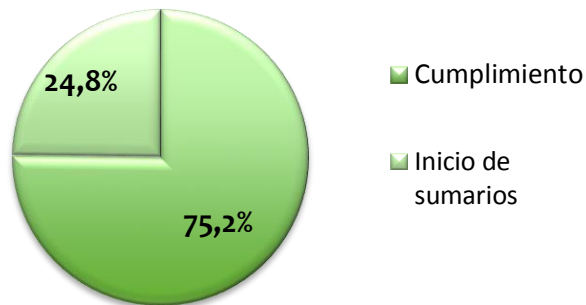
Junio 2016- diciembre 2017



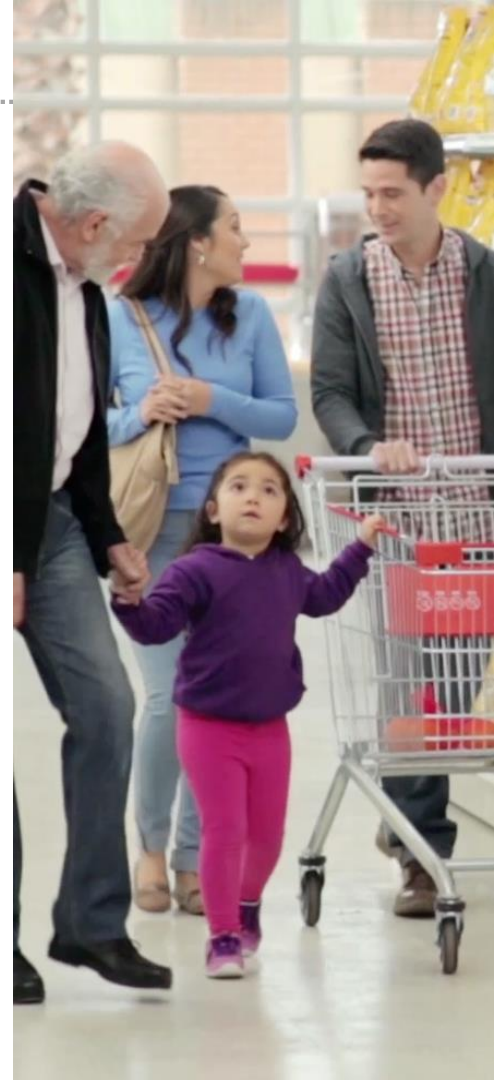
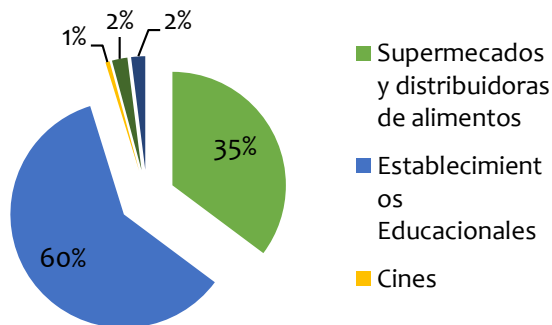
4.458 inspecciones

72% Cumple las medidas

Distribución de resultados de inspecciones realizadas



Distribución de inspecciones por instalación (%)



FISCALIZACIÓN DEL CUMPLIMIENTO DE LA LEY

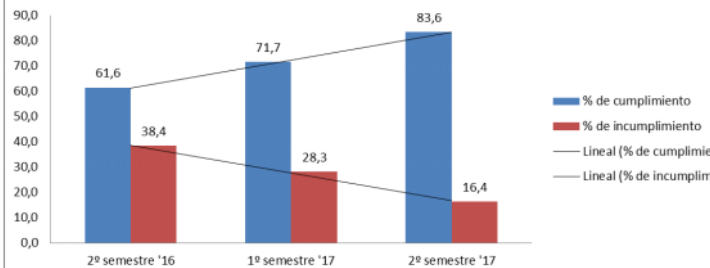
Junio 2016- diciembre 2017



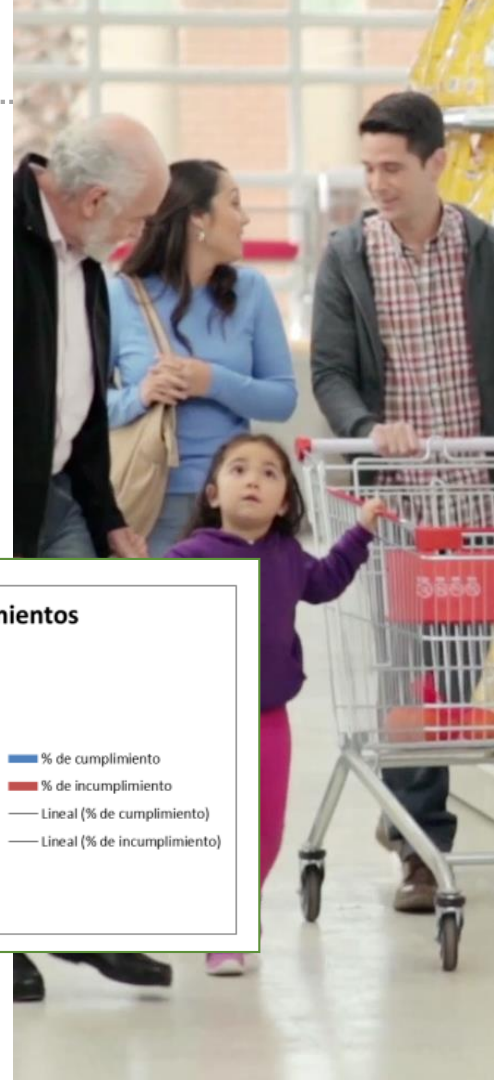
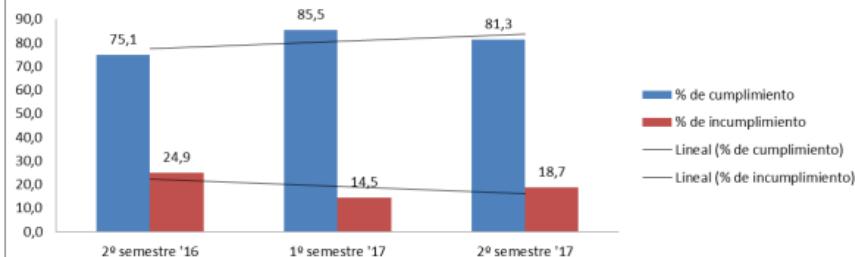
4.458 inspecciones

72% Cumple las medidas

Evolución del cumplimiento en lugares de expendio



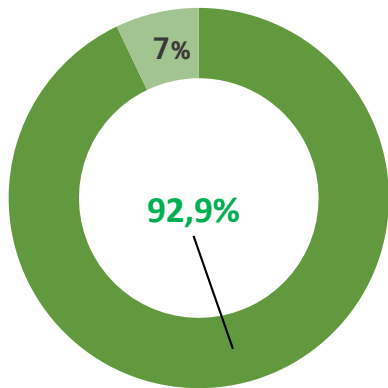
Evolución del cumplimiento en establecimientos educacionales



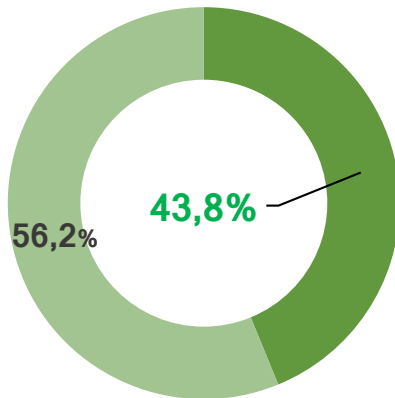
EVALUACIÓN: ENCUESTA DE OPINIÓN 2016

Encuesta realizada por el Instituto de Comunicación e Imagen de la Universidad de Chile en diciembre 2016.

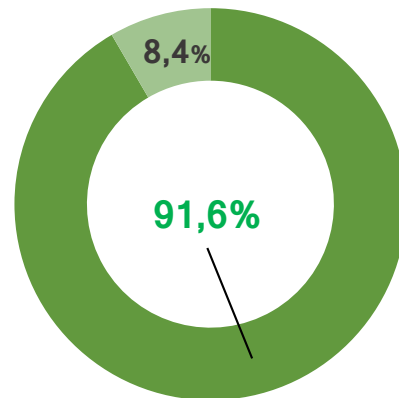
1.067 adultos de distintos niveles socioeconómicos, residentes en el Gran Santiago



Reconoce los sellos de advertencia



Comparan la presencia de sellos a la hora de comprar



Entre quienes comparan, 91,6% indica que los sellos de advertencia influyen en su compra

EVALUACIONES: ENCUESTA DE PERCEPCIÓN 2017

Encuesta realizada por Cliodinámica en diciembre 2017.

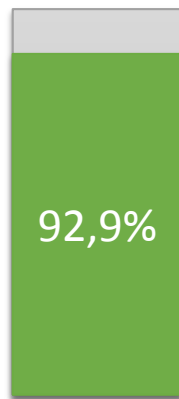
1.505 adultos de distintos niveles socioeconómicos, de todas las regiones del país.

Alta valoración
de esta política
pública



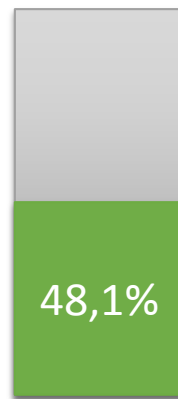
Nota 5,7 y 6,2
(escala de 1 a 7)

Alto
entendimiento



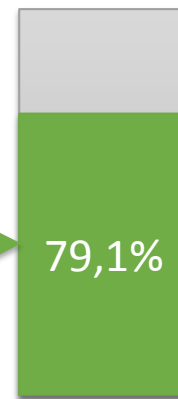
92,9% entienden
la información
de los sellos

Compara los sellos de
advertencia al
comprar



48,1%

Influye en su compra

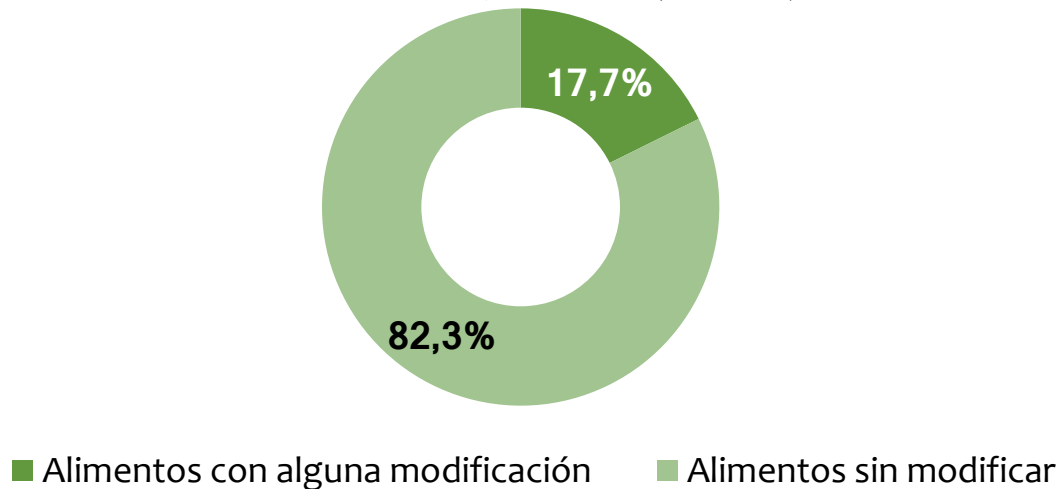


79,1%

Los sellos de
advertencia influyen en
su compra

REFORMULACIÓN DE ALIMENTOS POR PARTE DE LA INDUSTRIA

Distribución porcentual de los alimentos reportados por SOFOFA, según modificaciones en su composición nutricional.
Período enero - junio 2016 (n= 5434)



Fuente: SOFOFA, dic 2016





DESAFÍOS DE LA LEY DE ALIMENTOS



DESAFÍOS



Desarrollo de alianzas estratégicas intersectoriales e internacionales.

Evaluación de resultados en el contexto escolar.

Sistema de vigilancia y fiscalización de publicidad.

Incorporación de MIPE en 3° etapa 2019.

Implementación de la 3ª etapa de la Ley.

Evaluación de resultados de la Ley.

Complementar con otras medidas del Plan Nacional de obesidad 2018-2030



**CHILE LO
HACEMOS
TODOS**