

# Aportes a la Discusión sobre el Financiamiento de la Agenda Social

---

Rodrigo Vergara

Centro de Estudios Públicos

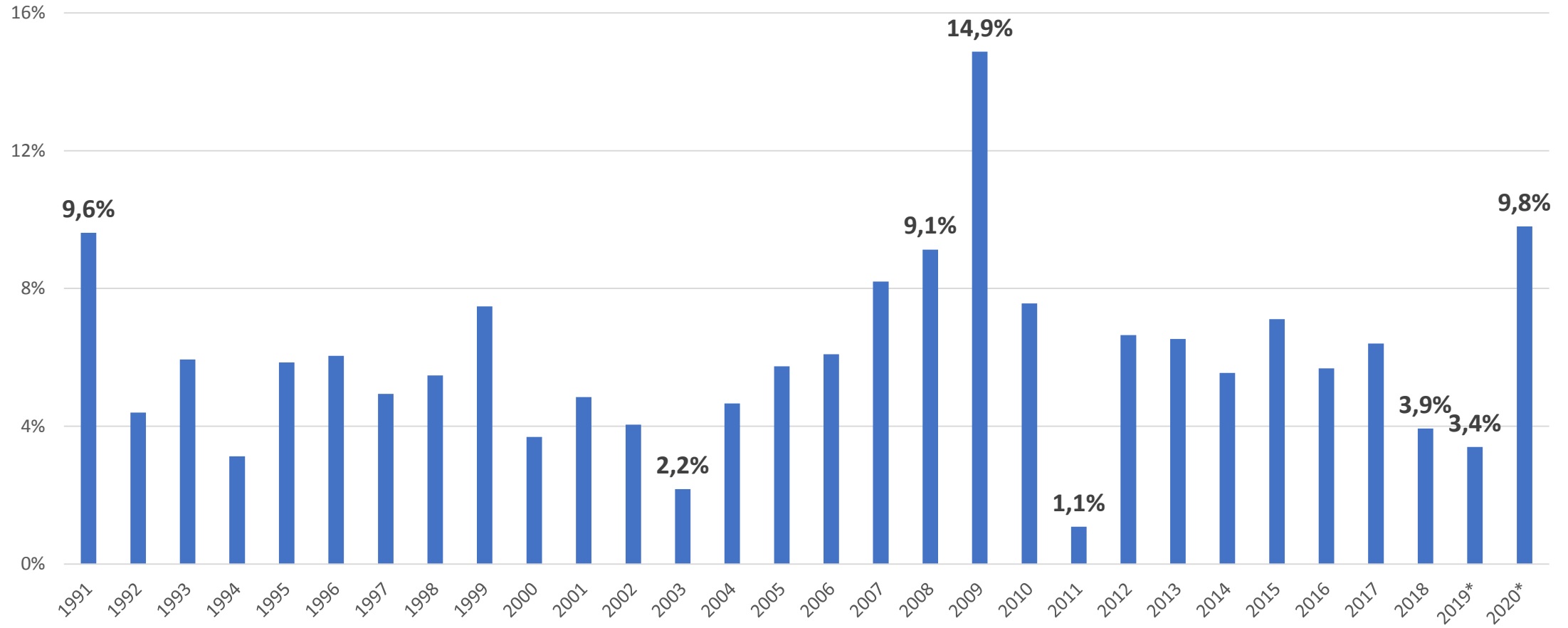
05 de diciembre de 2019

# Temas

---

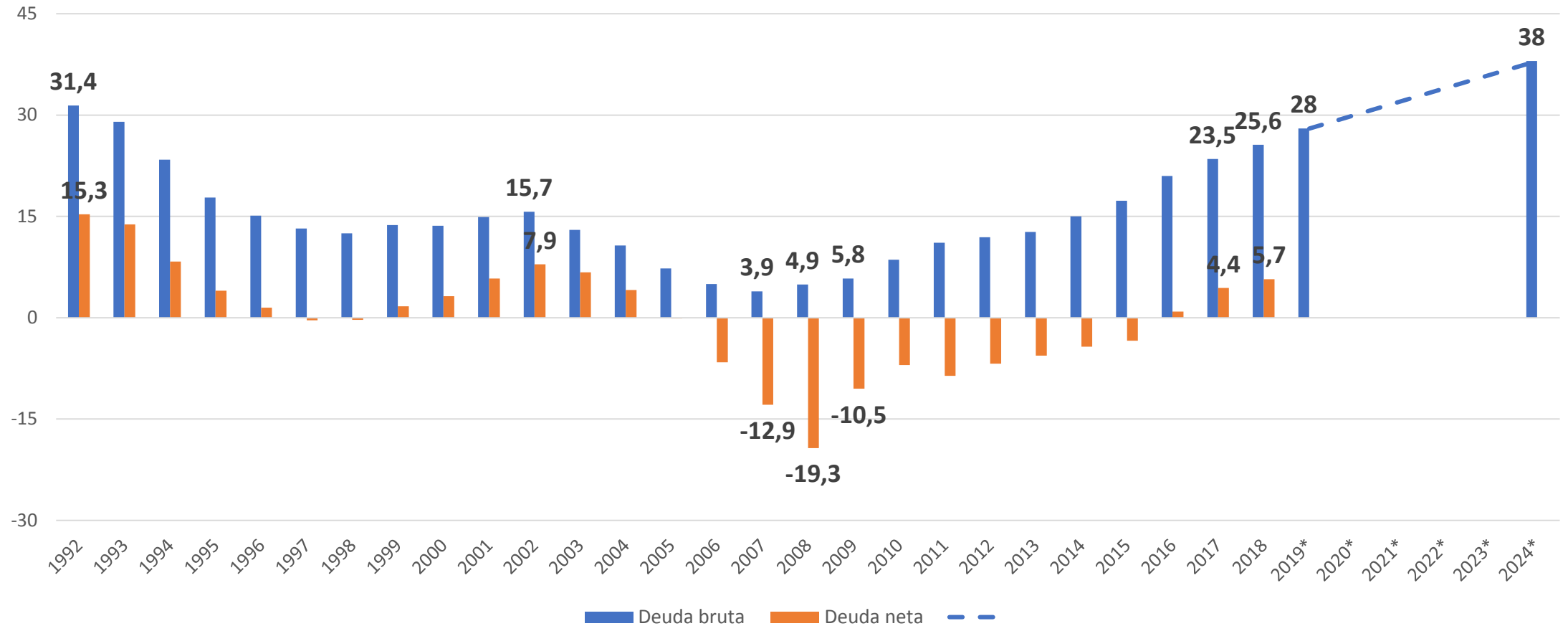
1. Agenda social y gasto público
2. Dos principios fiscales
3. Carga tributaria en Chile
4. Impuesto a la riqueza
5. Otras fuentes de recaudación

# Crecimiento real del gasto público



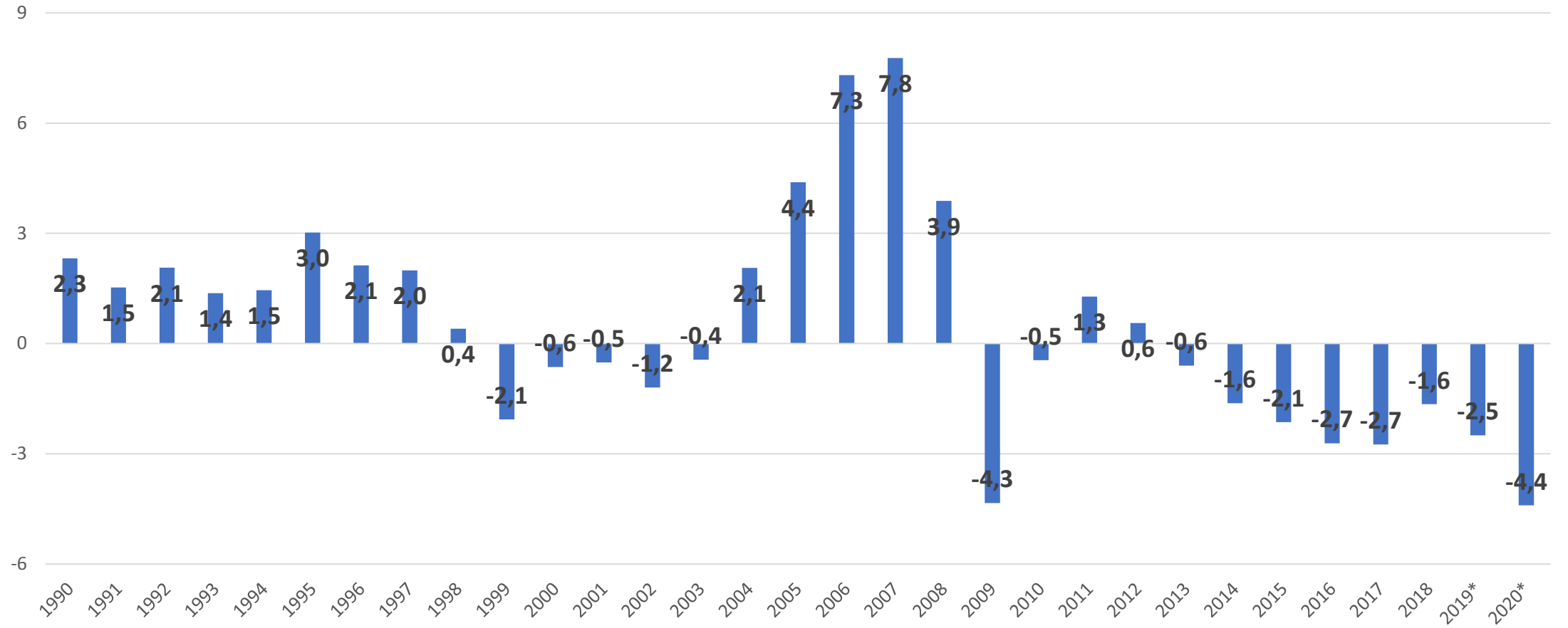
Notas: \* estimaciones. Fuente: DIPRES.

# Deuda pública (% PIB)



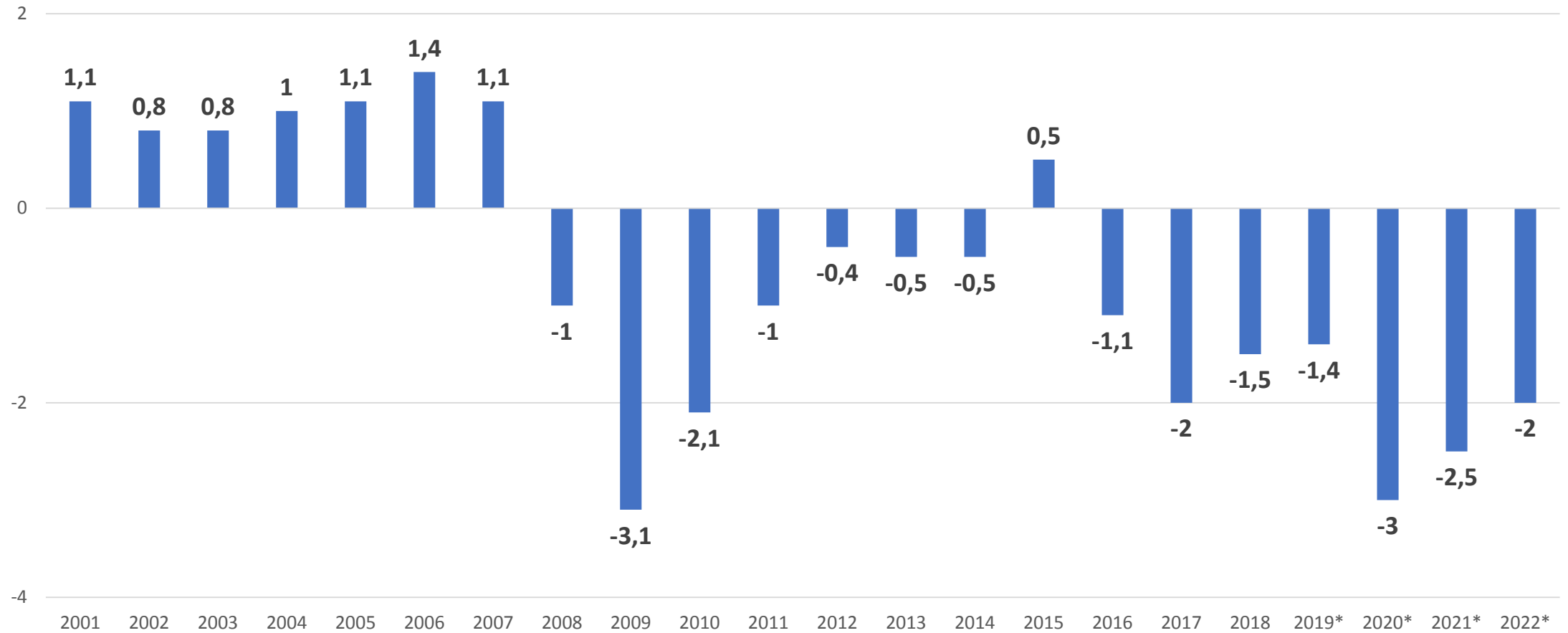
Notas: \* estimaciones. Fuente: DIPRES.

# Déficit fiscal (% PIB)



Notas: \* estimaciones. Fuente: DIPRES.

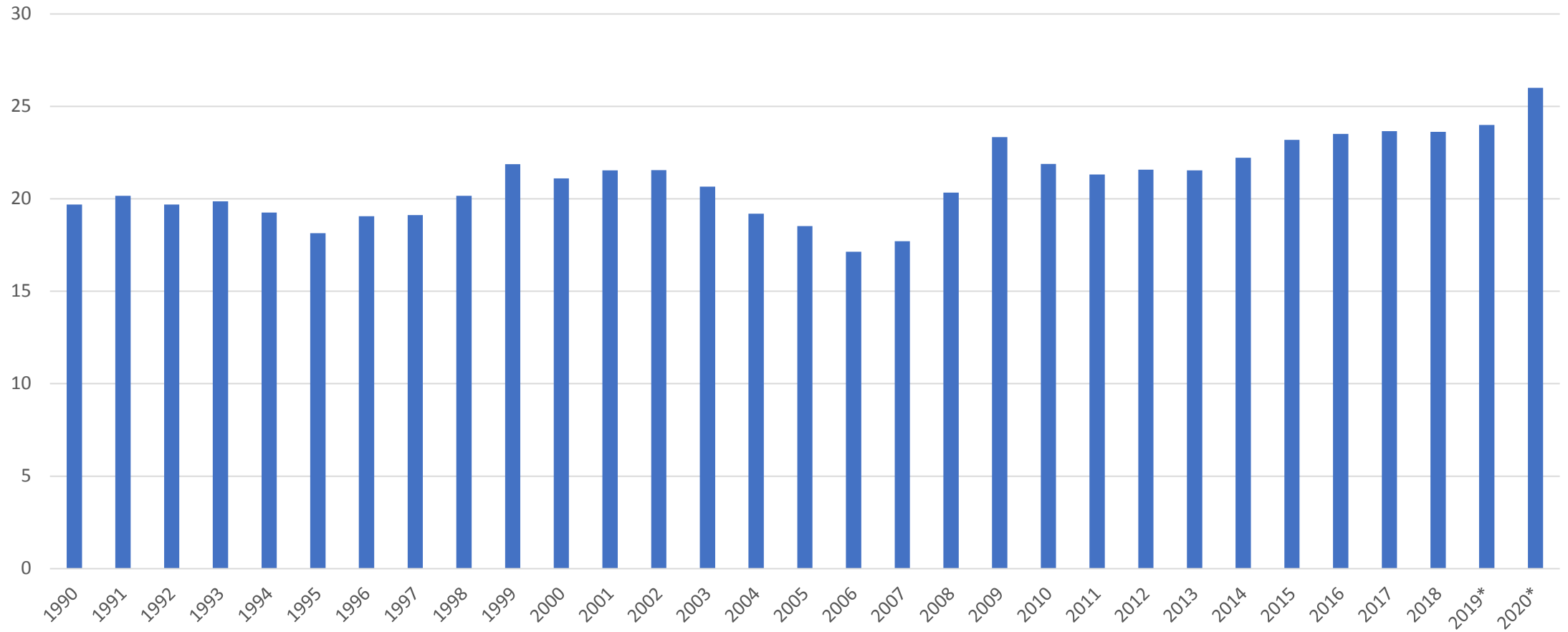
# Déficit estructural (% PIB)



Notas: \* estimaciones. Fuente: DIPRES.

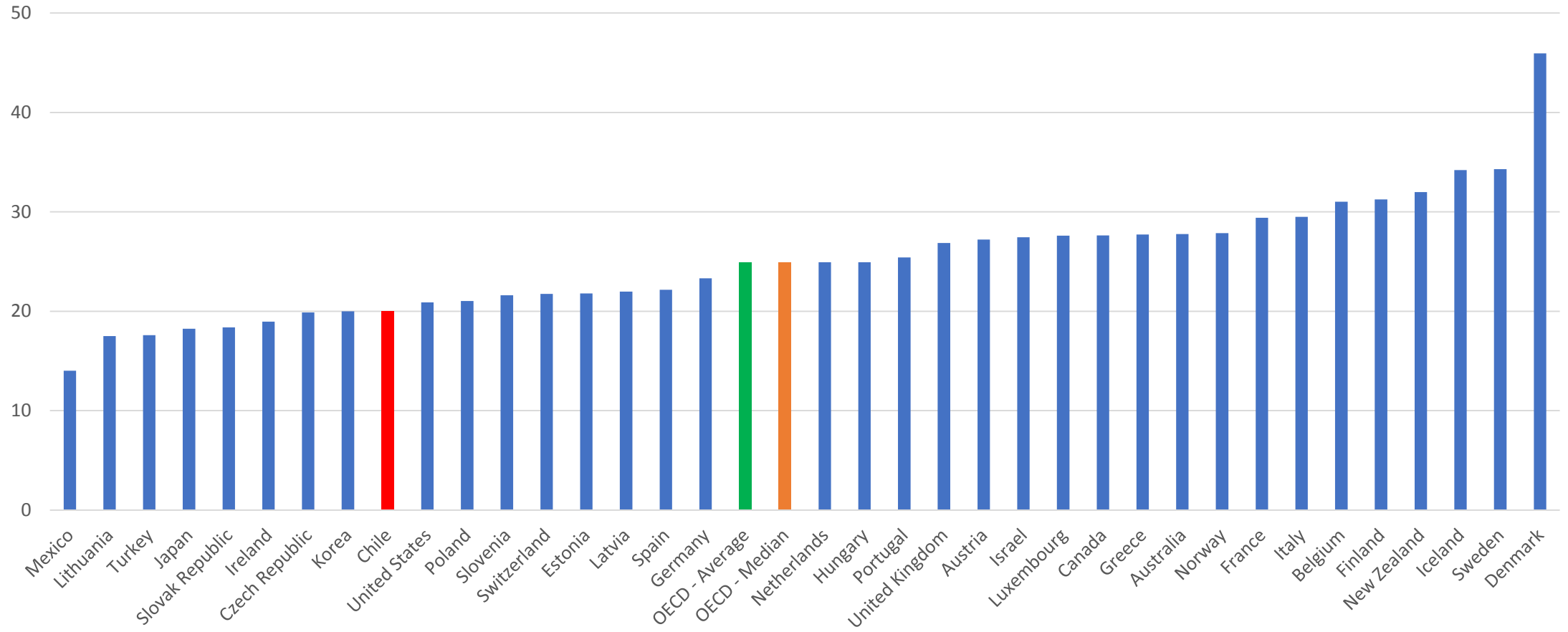
# Gasto gobierno central (% PIB)

---



Notas: \* estimaciones. Fuente: DIPRES.

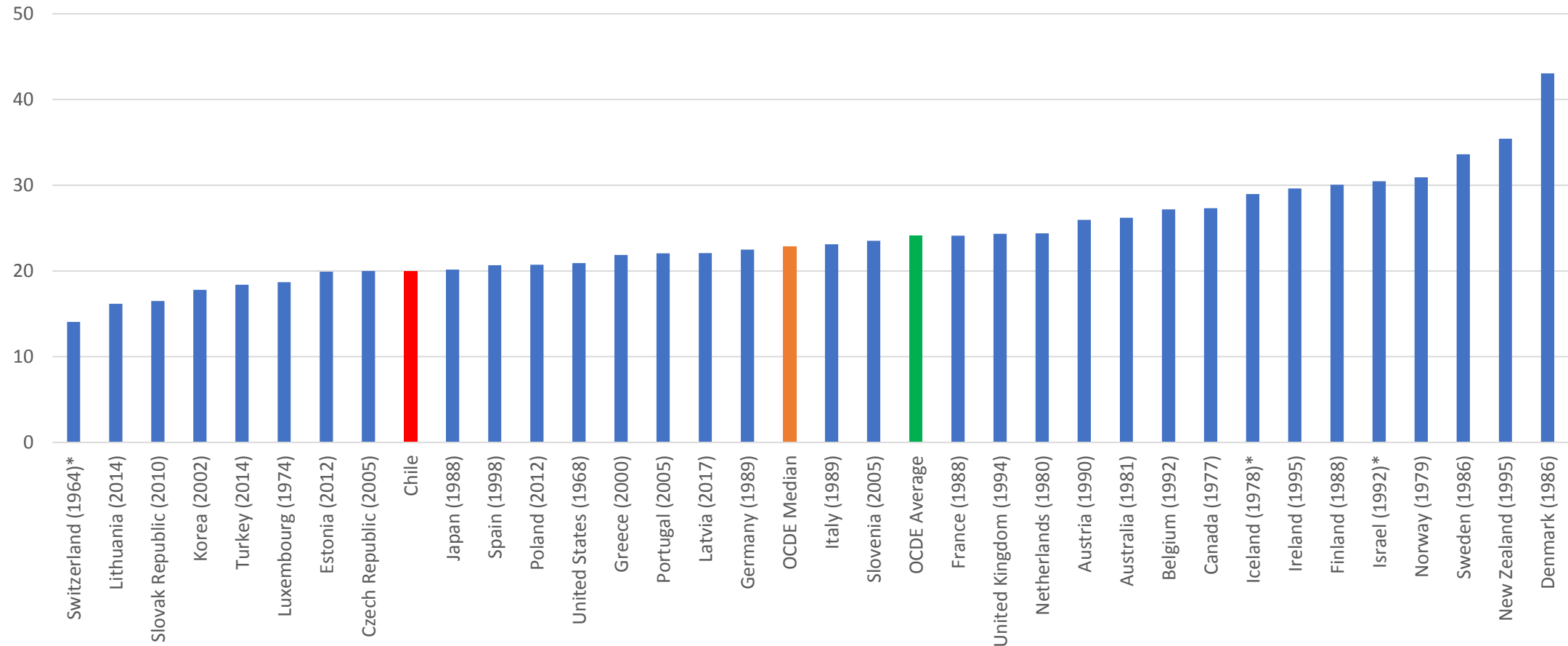
# Carga tributaria excl. seguridad social [2017] (% PIB)



Fuente: Rubio y Vergara (2017), OECD.



# Carga tributaria excl. seguridad social (% PIB, entre paréntesis el año en que alcanzaron el pib pc de Chile)

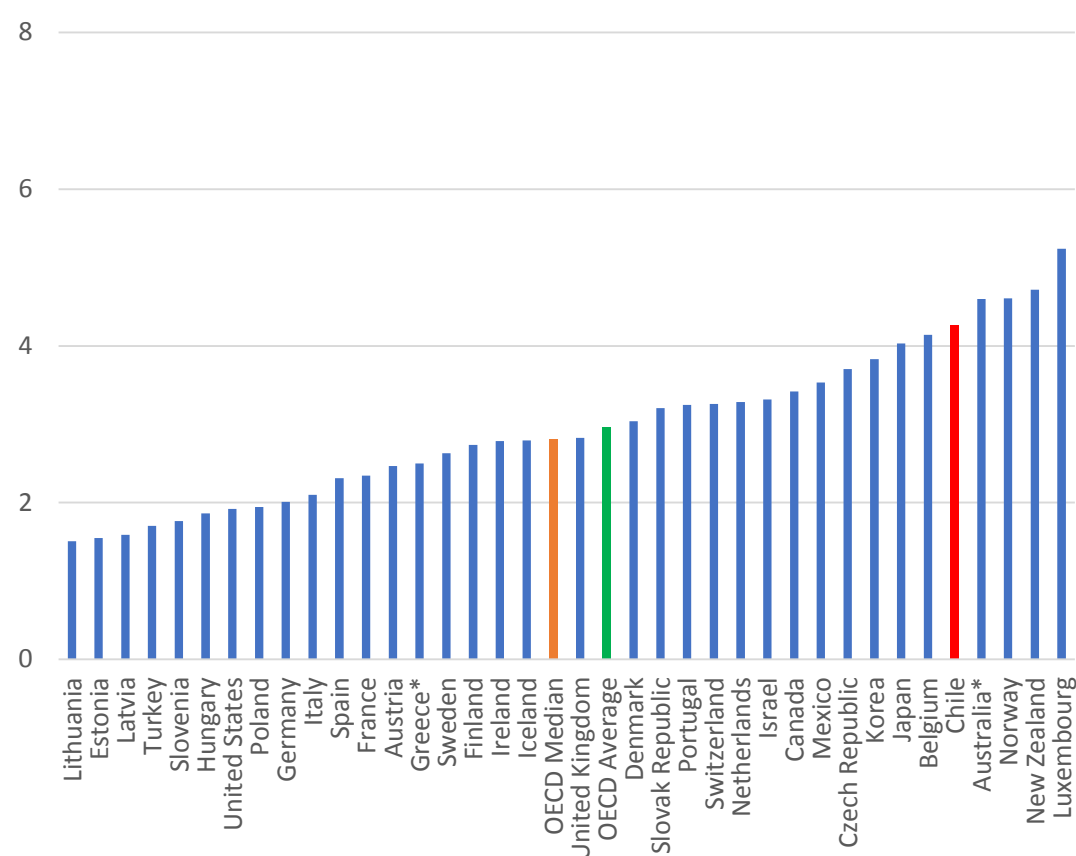
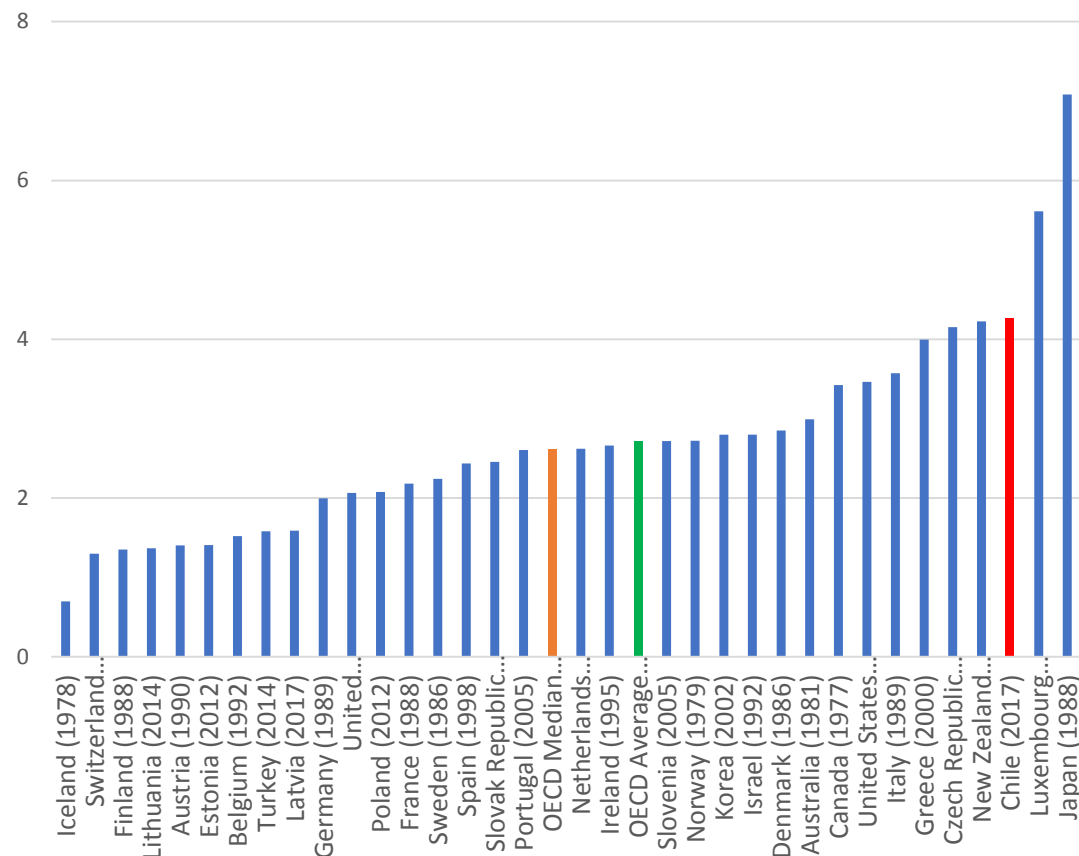


Nota: entre paréntesis el año en el que alcanzaron el PIB per cápita de Chile (PPP dólares del 2011). Fuente: Rubio y Vergara (2017), OECD.

# Impuesto a las utilidades empresas (% PIB)

Año en que países alcanzaron PIB pc de Chile

2017, \*2016

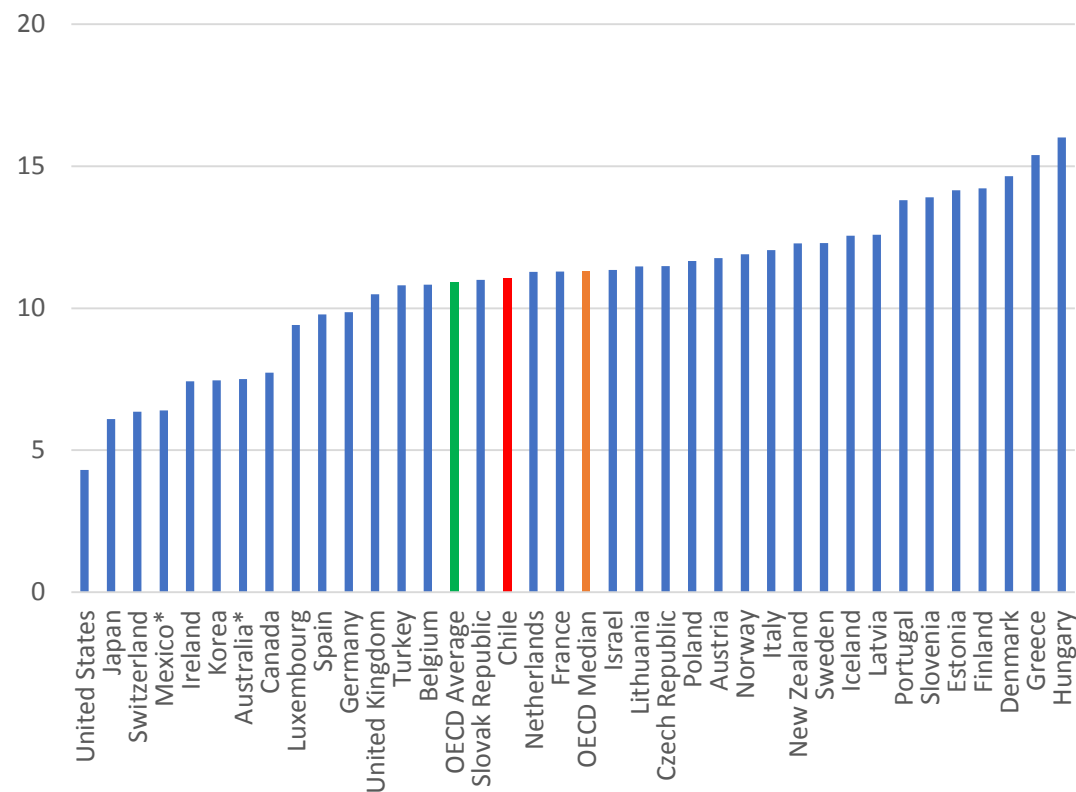
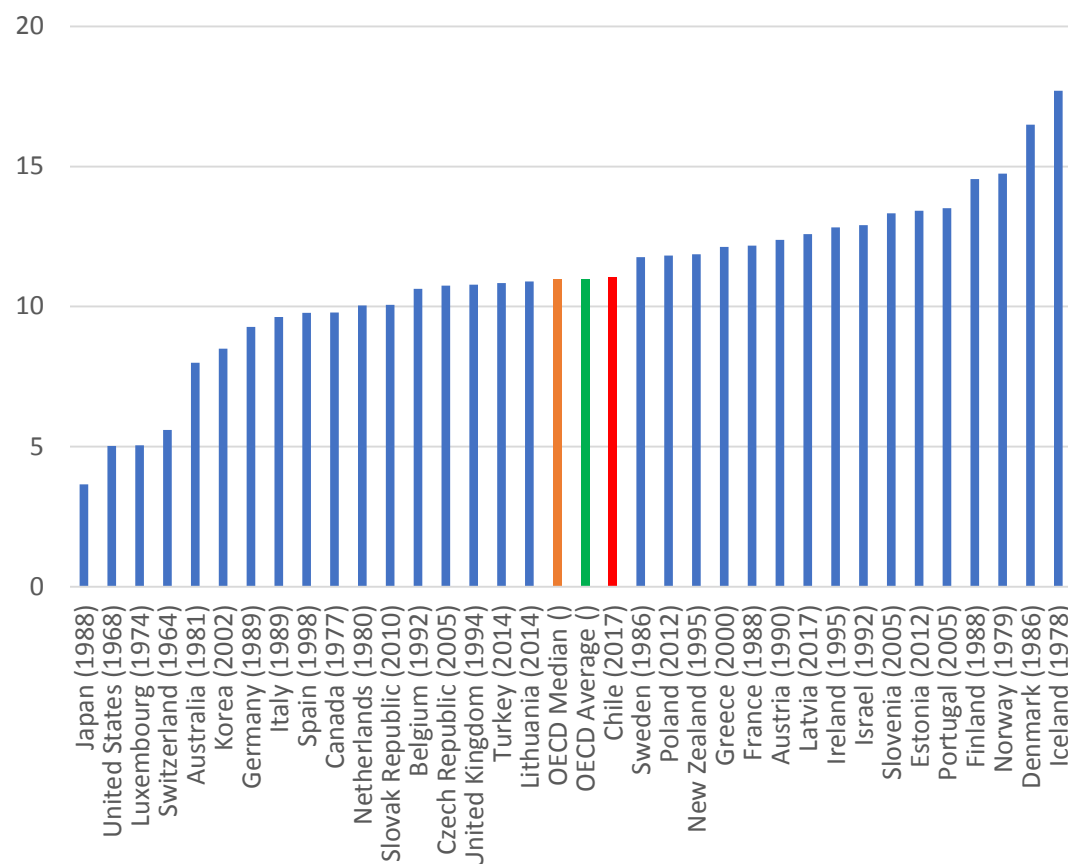


Nota: entre paréntesis el año en el que alcanzaron el PIB per cápita de Chile (PPP dólares del 2011). Fuente: Rubio y Vergara (2017), OECD.

# Impuesto a bienes y servicios (% PIB)

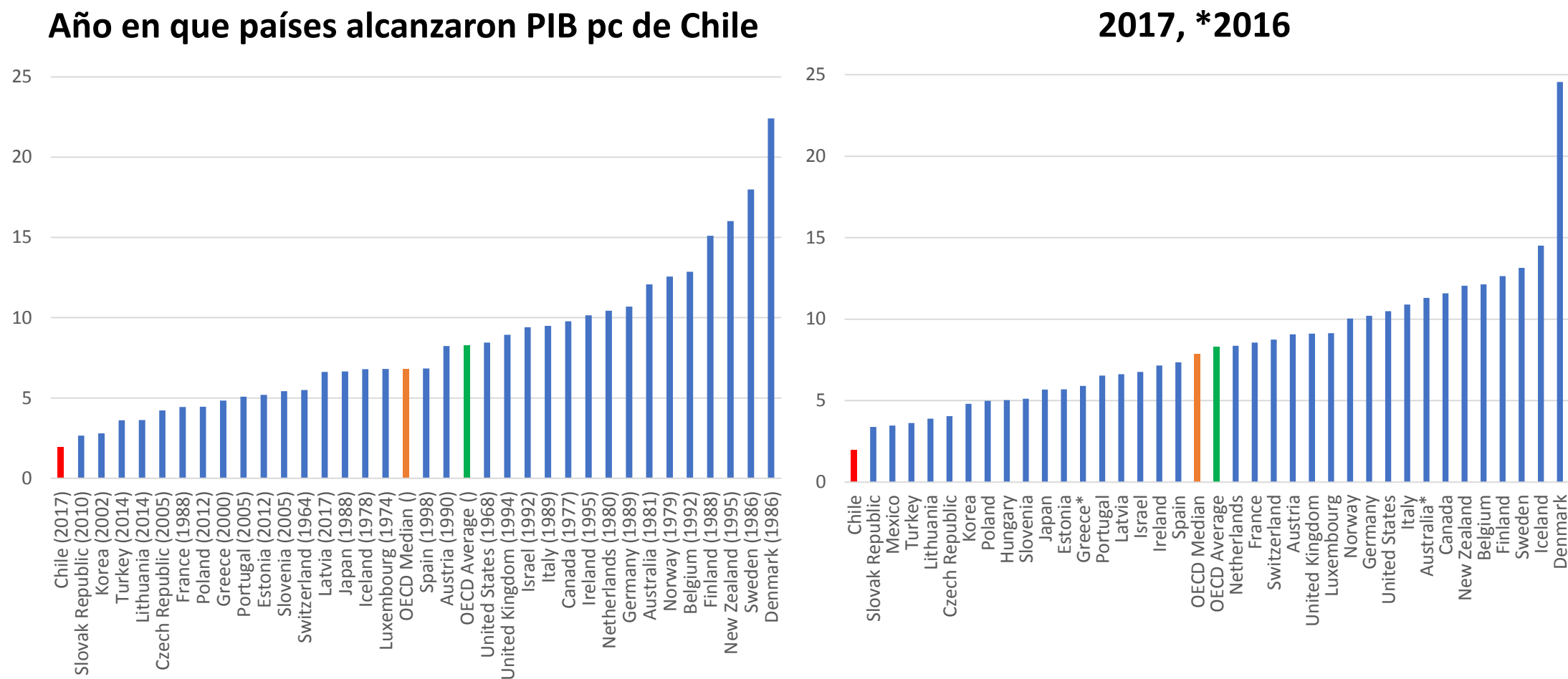
Año en que países alcanzaron PIB pc de Chile

2017, \*2016



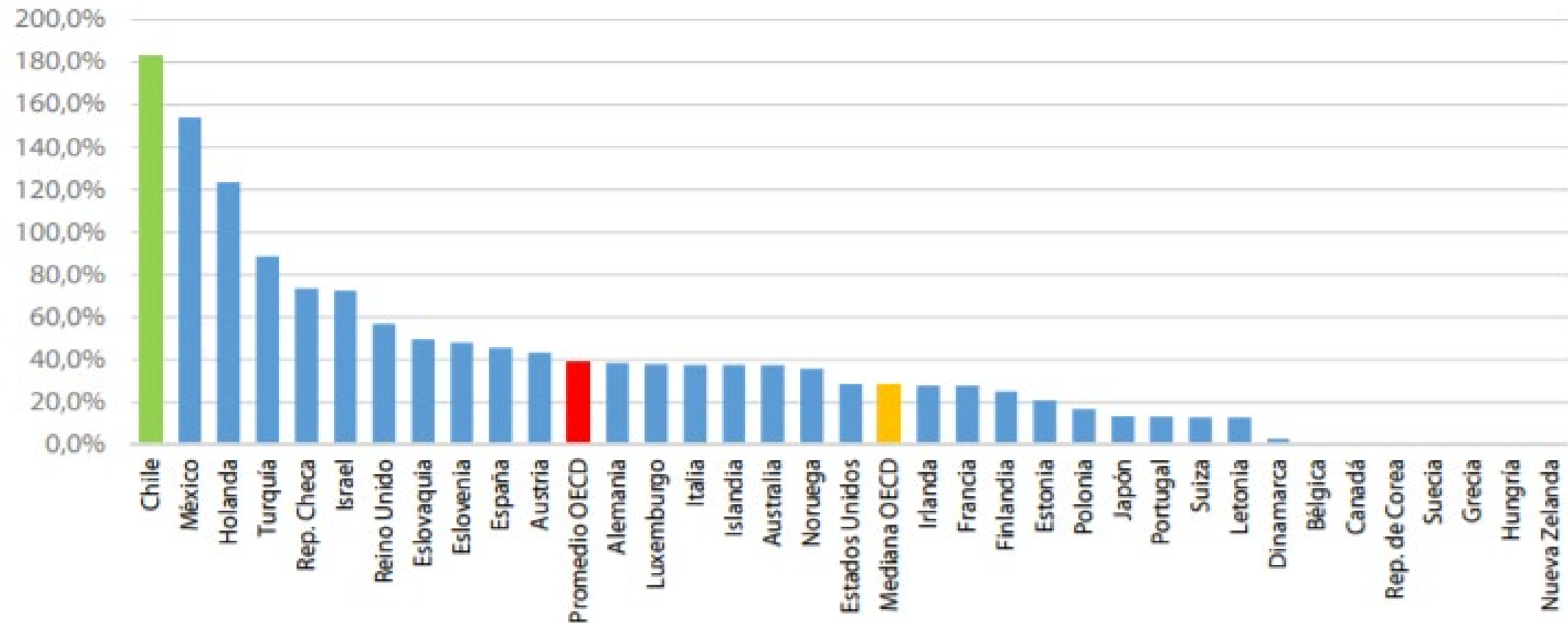
Nota: entre paréntesis el año en el que alcanzaron el PIB per cápita de Chile (PPP dólares del 2011). Fuente: Rubio y Vergara (2017), OECD.

# Impuesto a las personas (% PIB)



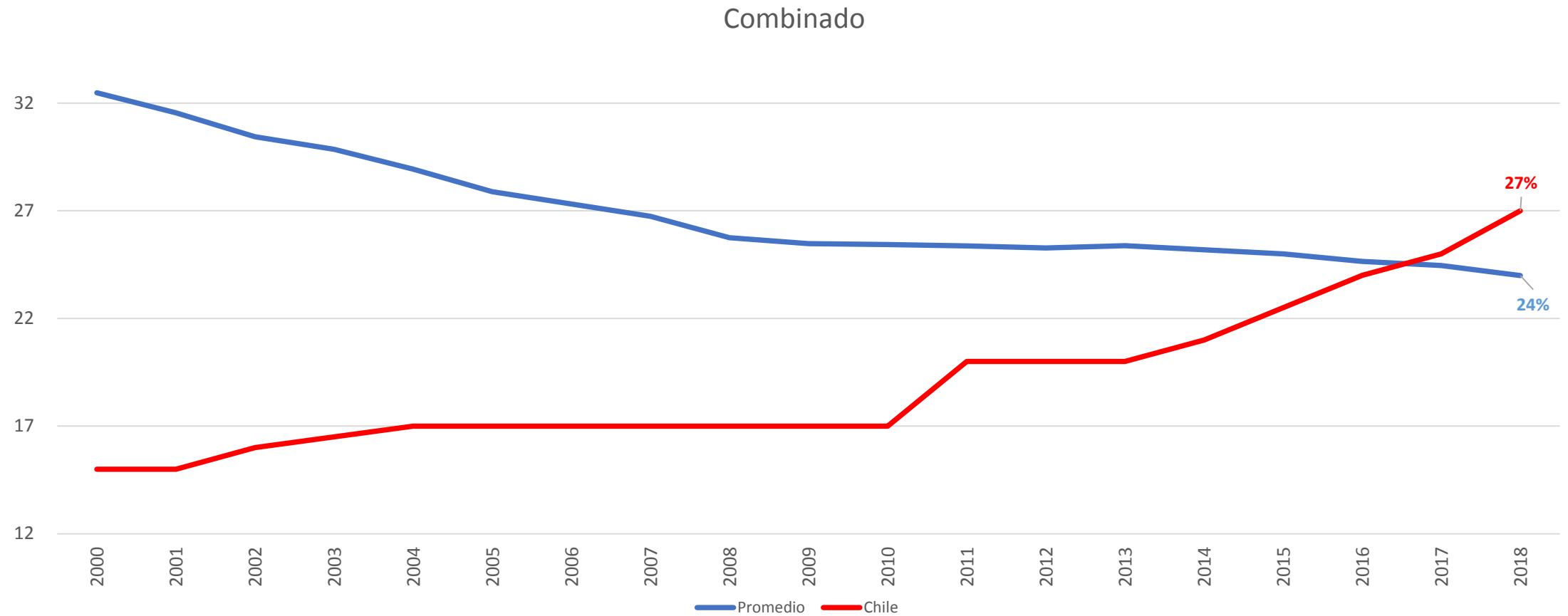
Nota: entre paréntesis el año en el que alcanzaron el PIB per cápita de Chile (PPP dólares del 2011). Fuente: Rubio y Vergara (2017), OECD.

# Porcentaje del ingreso mediano al que se comienza a pagar impuesto



Fuente: Rubio y Vergara (2017), OECD.

# Evolución tasa de impuesto corporativo en Chile y OECD



Fuente: OECD.

# Tasa de impuesto corporativo combinado: algunos casos

---

	2000	2010	2018	Variación (pp) 2000-2018
Canadá	42,43%	29,40%	26,8%	-15,63
Alemania	51,61%	29,48%	29,83%	-21,79
Italia	41,25%	31,40%	27,81%	-13,44
Estados Unidos	39,34%	39,21%	25,84%	-13,50
Promedio OECD	32,48%	25,43%	23,99%	-8,49
Mediana OECD	33,00%	25,5%	25,00%	-8,00

# ¿Impuesto a la riqueza?

País	Año establecimiento	Estado actual	Detalle impositivo
Alemania	1952	Derogado en 1997	1.0%
Austria	1954	Derogado en 1994	1.0%
Dinamarca	1903	Derogado en 1997	Sin información
España	1977	Derogado en 2008 y reinstaurado en 2011	Varía por regiones
Finlandia	1919	Derogado en 2006	0.8%
Francia	1982	Derogado en 2017	0.5-1.5%
Holanda	1965	Derogado en 2001	0.7%
Irlanda	1975	Derogado en 1978	1.0%
Islandia	1970	Derogado en 2015	1.5%
Luxemburgo	1934	Derogado en 2006	0.5%
Noruega	1892	Se reducido en los últimos años	0.85%
Suecia	1947	Derogado en 2007	1.5%
Suiza	1840	Impuesto sólo por cantones	0.05-0.3%

Nota: los tramos corresponden a mínimos y máximos. Fuente: OECD (2018).



# ¡GRACIAS!

---

Rodrigo Vergara  
Centro de Estudios Públicos  
05 de diciembre de 2019