

Desigualdad, Movilidad, Pobreza

Prioridades de la Agenda Pública para
el Futuro

Claudio Sapelli

CEP, 5 de marzo de 2013

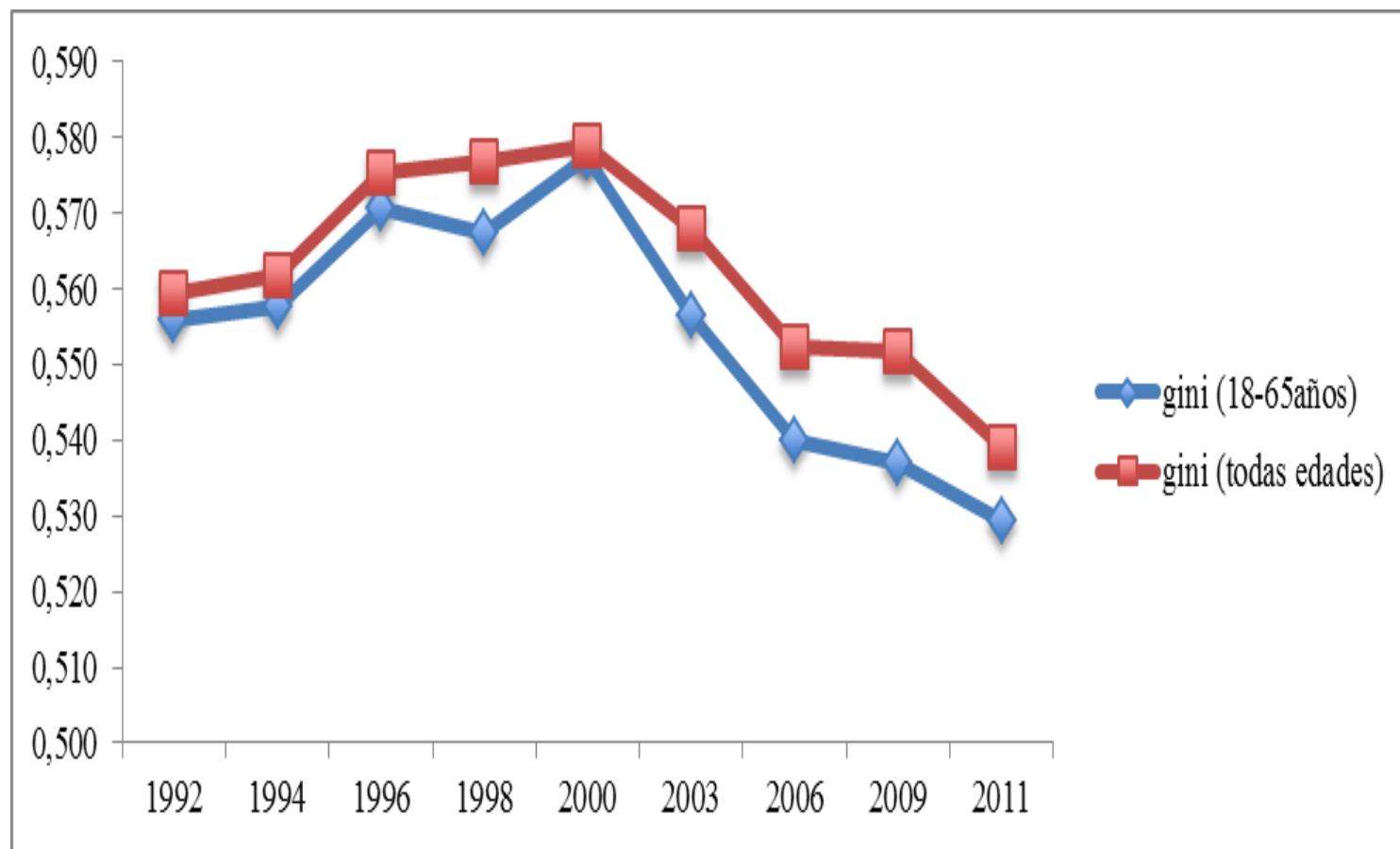
Tocaré brevemente tres temas

- Son los que el CEP me pidió tocar cuando me invitó.
- Estos son:
 - ¿Ha mejorado la distribución del ingreso en Chile durante los últimos 20 años?
 - Pobreza o desigualdad: ¿Es necesario elegir?
 - Conclusiones de política pública de ambas respuestas.

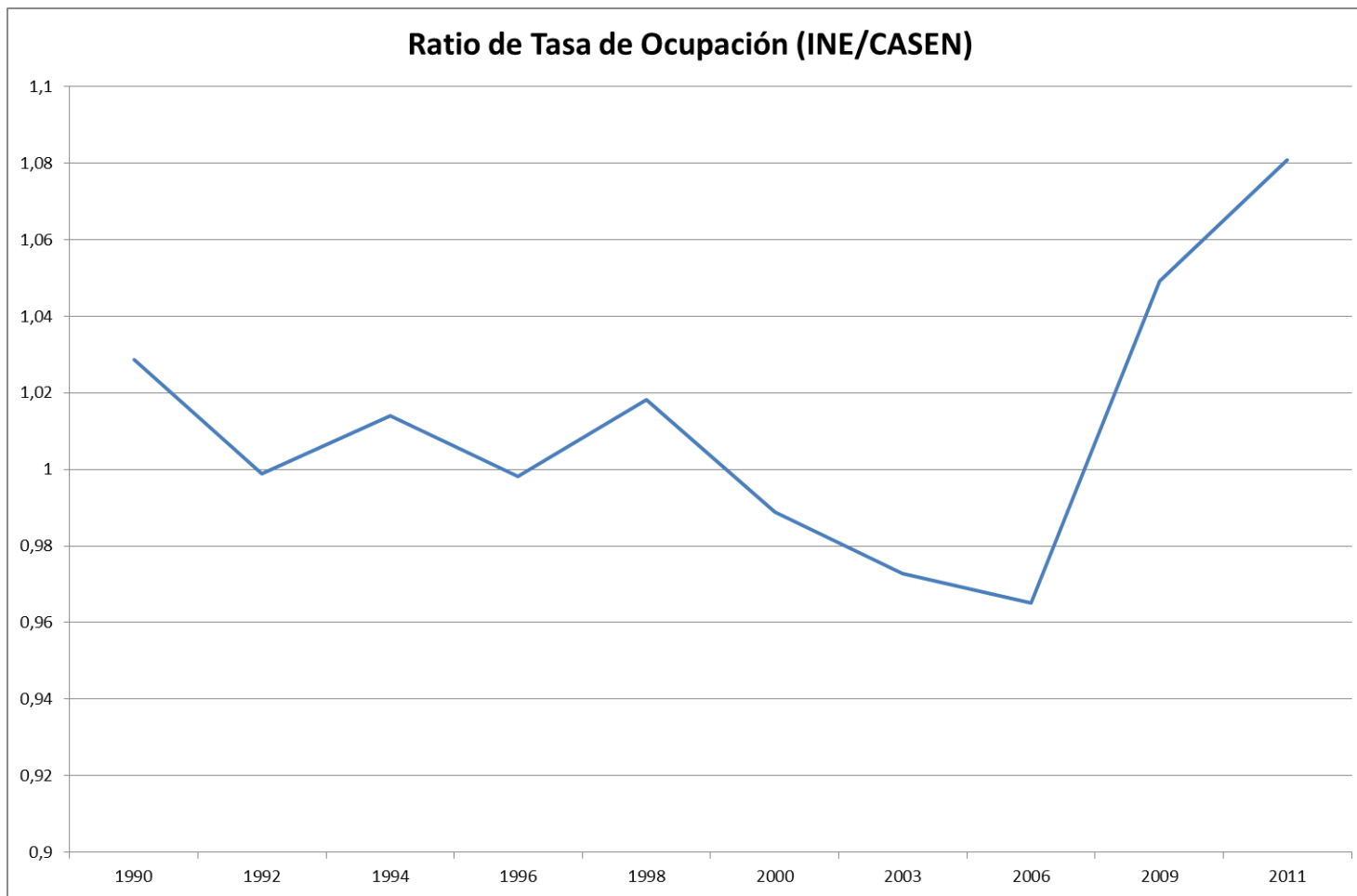
Distribución del Ingreso

- ¿Qué ha pasado en los últimos 20 años?
 - Las cohortes se han vuelto crecientemente más iguales en términos de distribución del ingreso (mi libro)
- Pero la tendencia ya es clara a nivel de datos de toda la población, datos que la CASEN 2011 confirma.
 - Grafico que sigue
 - Pero compleja divergencia entre datos CASEN y datos INE
- Esto no es controvertible, por lo que podría ser un tema de discusión si se está progresando a la velocidad que queremos, pero no si está progresando o no.
- Es claro que la existencia de progreso es un tema diferente a si el nivel actual es el que “nos gusta”.
- Pero es un tema en que el progreso es lento y la impaciencia es mala consejera.

Desigualdad según CASEN



Ocupación INE como % CASEN



¿Pobreza o Desigualdad?

- ¿Es necesario elegir entre ambas como objetivo de política?
 - Afirmar que sí implica que hay un trade-off entre ambos objetivos y no podemos perseguirlos conjuntamente.
- Creo que SI hay que elegir.
- Porque todo peso gastado en alguien que no es pobre (para mejorar la distribución del ingreso) es un peso menos gastado en combatir la pobreza.
- Además cuanto más grande es el programa de ayuda, más afectamos los incentivos a trabajar y menos crecimiento hay.

¿Y la movilidad?

- Nuestro objetivo debiera ser mejorar la movilidad, la igualdad de oportunidades.
 - No la igualdad de resultados.
- ¿Hay “trade-off” en política entre buscar bajar la pobreza y aumentar la movilidad?
- Creo que poco, podemos elegir políticas que persiguen ambos objetivos.
 - Para aumentar la movilidad tenemos que ayudar a los hijos de los pobres a no ser afectados por la pobreza de sus padres.
 - Lo que se logra (entre otras cosas) mejorando la situación de aquellos padres en pobreza.
- Hay que hacer eso afectando lo menos posible los incentivos de estas personas a que se ayuden a si mismos.
 - Para ello nos falta mucho.

Consecuencias de Política Pública

- Programas a eliminar
 - Salario mínimo.
 - Todos aquellos que enfrentan a la persona a un 100% de impuesto marginal.
 - Que son ¡MUCHOS!
- Programas a implementar (cambiar)
 - Educación preescolar: institucionalidad/incentivos a proveer educación de calidad
 - No son guarderías
 - Educación terciaria remedial: muy potente en Chile hoy/
¿movimiento para eliminarla?/necesario cambiar institucionalidad.

Ingreso ético familiar

- La implementación de este programa para mí ha sido una desilusión.
- Está muy lejos del programa que recomendamos en el Consejo de Equidad (aunque debo reconocer el informe del Consejo es mucho más ambiguo de lo que recordaba).
- Idea era (para mí) implementar una adaptación del “negative income tax”.
- Ventajas: un solo programa que REEMPLAZA a la gran mayoría del resto, simplifica la política, evita arbitrariedades, reduce costos de implementación.

IEF (cont.)

- Reemplaza JUSTAMENTE a esos programas con 100% de impuestos en el margen que desincentivan a las personas a ayudarse a sí mismas.
 - Reemplaza al salario mínimo (sin sus problemas).
- Un resultado es tratar a pobres de igual manera que a los ricos.
- Desventajas: en su versión pura no tiene condicionalidad, lo que aumenta el potencial para fraude. Si tiene condicionalidad pierde parte de sus ventajas, aumenta costo de administración, potencial para arbitrariedad.
- Pero el gran problema (el de todos los programas de este tipo) es que si provee un ingreso mínimo alto genera enormes problemas de incentivos y si no genera problema de incentivos, no da un ingreso mínimo “razonable”.

Conclusiones

- Énfasis en la movilidad, la igualdad de oportunidades.
- Enfocarnos en atenuar la pobreza y sus consecuencias es mucho más compatible con la movilidad que enfocarnos en la igualdad de resultados (la distribución del ingreso).
- Vamos bien, así que algo estaremos haciendo bien respecto de la distribución del ingreso.
 - Crecimiento/educación
- Para el futuro, si se quiere agrandar la asistencia hay que hacerlo en torno a un programa simple, no discriminatorio, que no tenga impuestos confiscatorios en el margen.
 - Implica cambiar (eliminar) muchísimos programas.
 - Implica pensar en que estos programas acompañan a las personas en una etapa de sus vidas (durante un episodio de pobreza) y no para siempre (porque no SON pobres)
 - Implica basarlo en el ingreso y no en una ficha