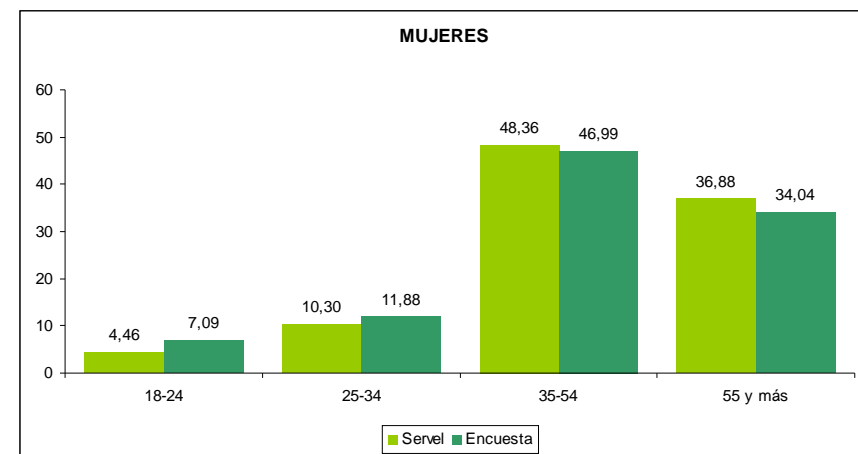
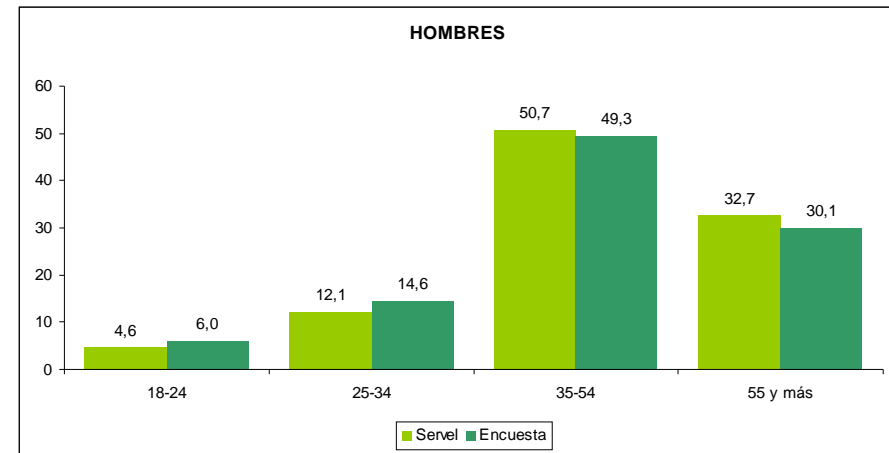
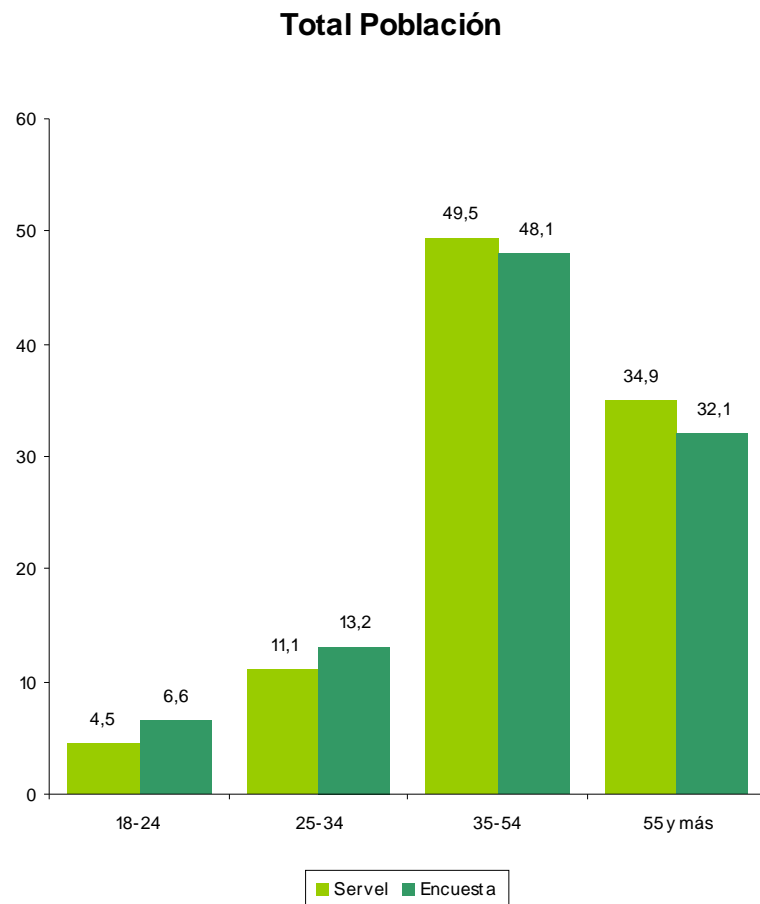


# Elección Presidencial 2009:

Resultados y Comparación con Encuesta CEP

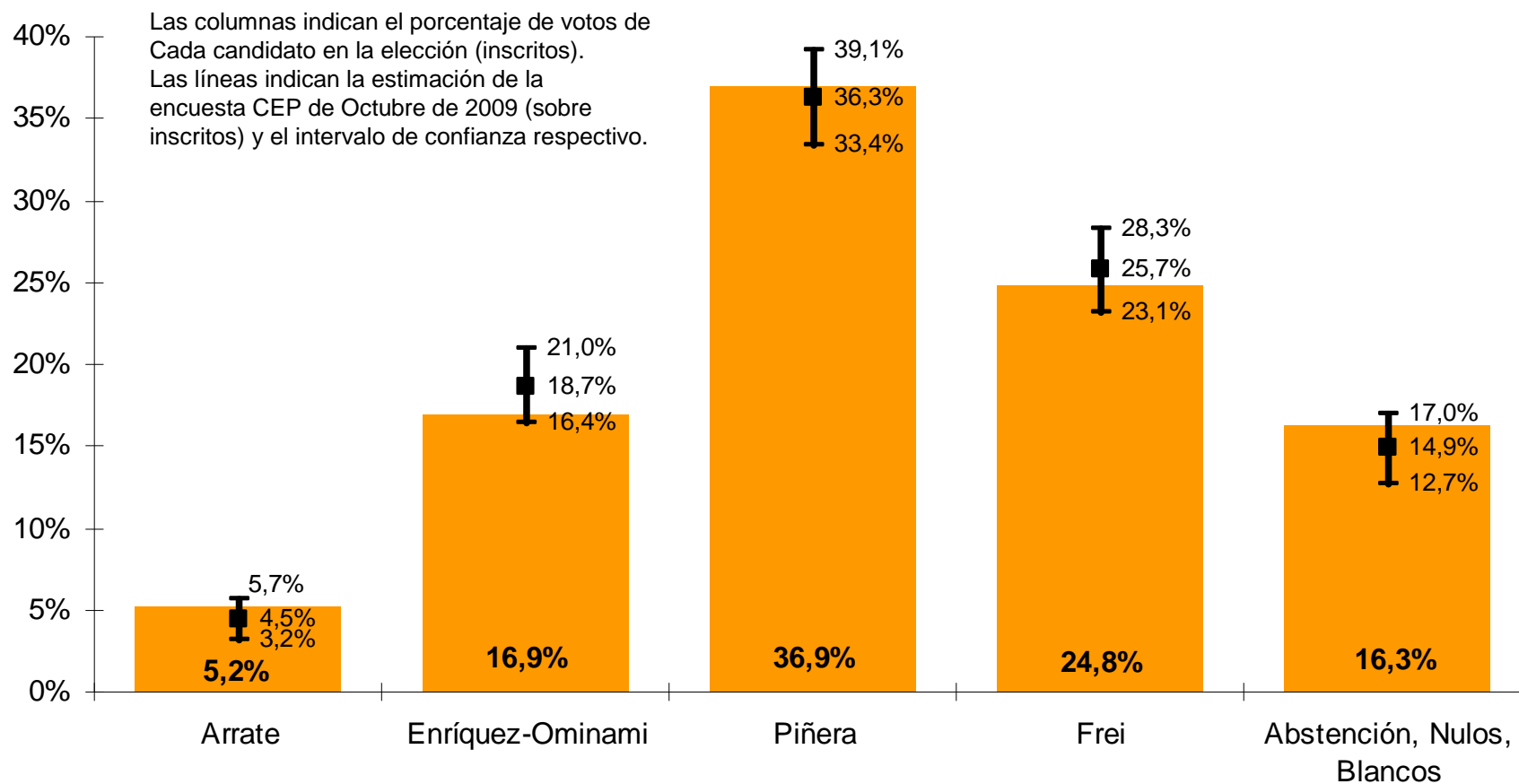
Carolina Segovia  
Diciembre 2009

# Inscripción en los Registros Electorales



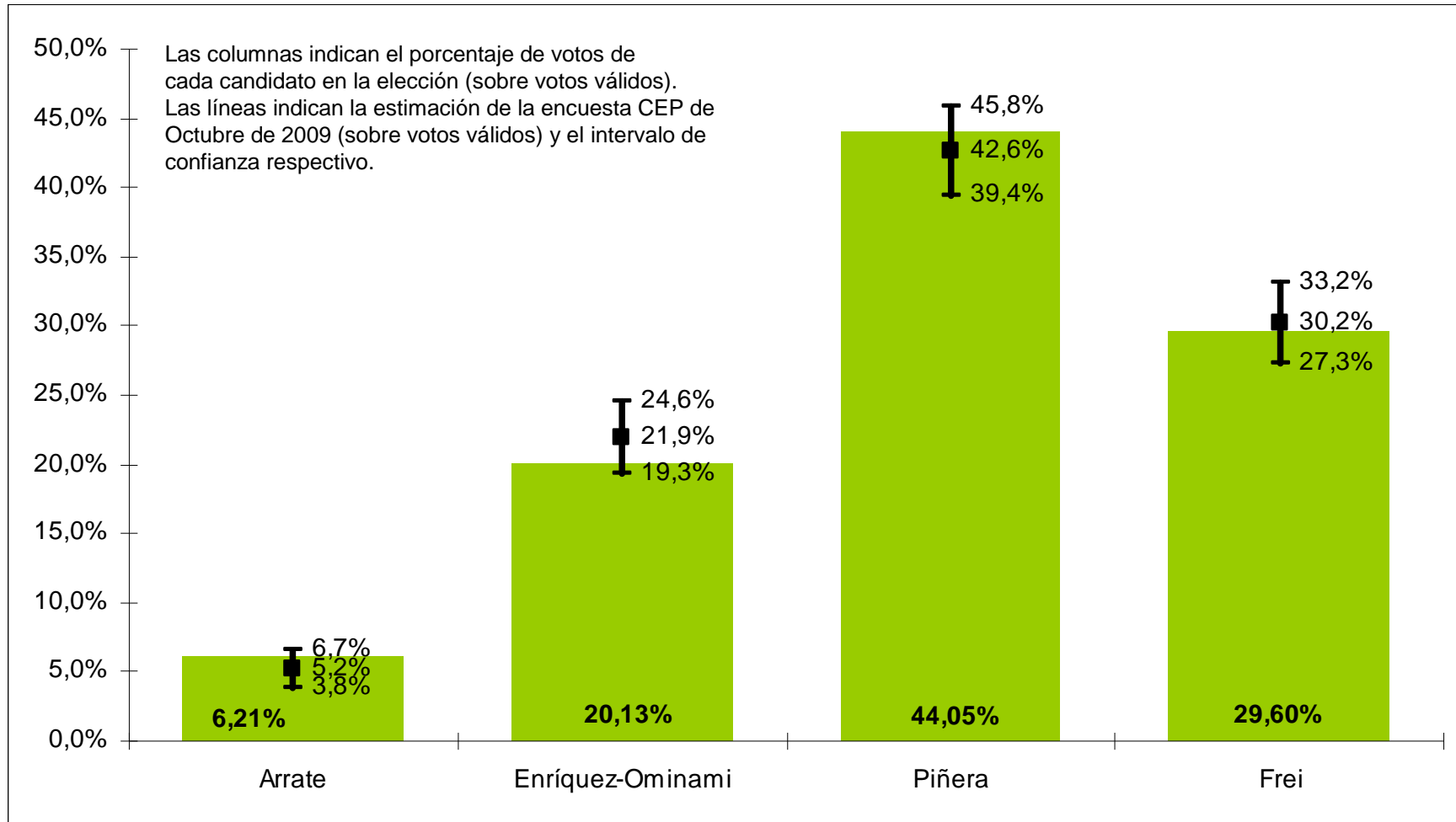
Fuentes: Servel, Inscripciones a Septiembre de 2009 y Encuesta CEP Octubre 2009

# Resultados Generales Elección Presidencial



Fuente: Ministerio del Interior y Encuesta CEP Octubre 2009

# Resultados Generales Elección Presidencial



Fuente: Ministerio del Interior y Encuesta CEP Octubre 2009

# Intención de Voto en Encuesta CEP

		<b>Arrate</b>	<b>Enríquez</b>	<b>Piñera</b>	<b>Frei</b>
AÑOS DE ESCOLARIDAD	0-3	3.5	16.5	30.6	49.4
	4-8	4.3	16.1	35.7	43.9
	9-12	3.1	25.5	41.2	30.2
	13 y más	8.5	24.2	52.9	14.3
ZONA	U	6.1	23.9	42.1	27.9
	R	0	9.4	46.1	44.5
TELEFONO	Con teléfono	4.5	23.8	47.1	24.7
	Sin teléfono	5.9	20.1	36.8	37.1

Nota: Porcentaje obtenido en el Voto Urna por cada candidato, entre los inscritos en los registros electorales, considerando votos válidos.

Fuente: Encuesta CEP Octubre 2009.

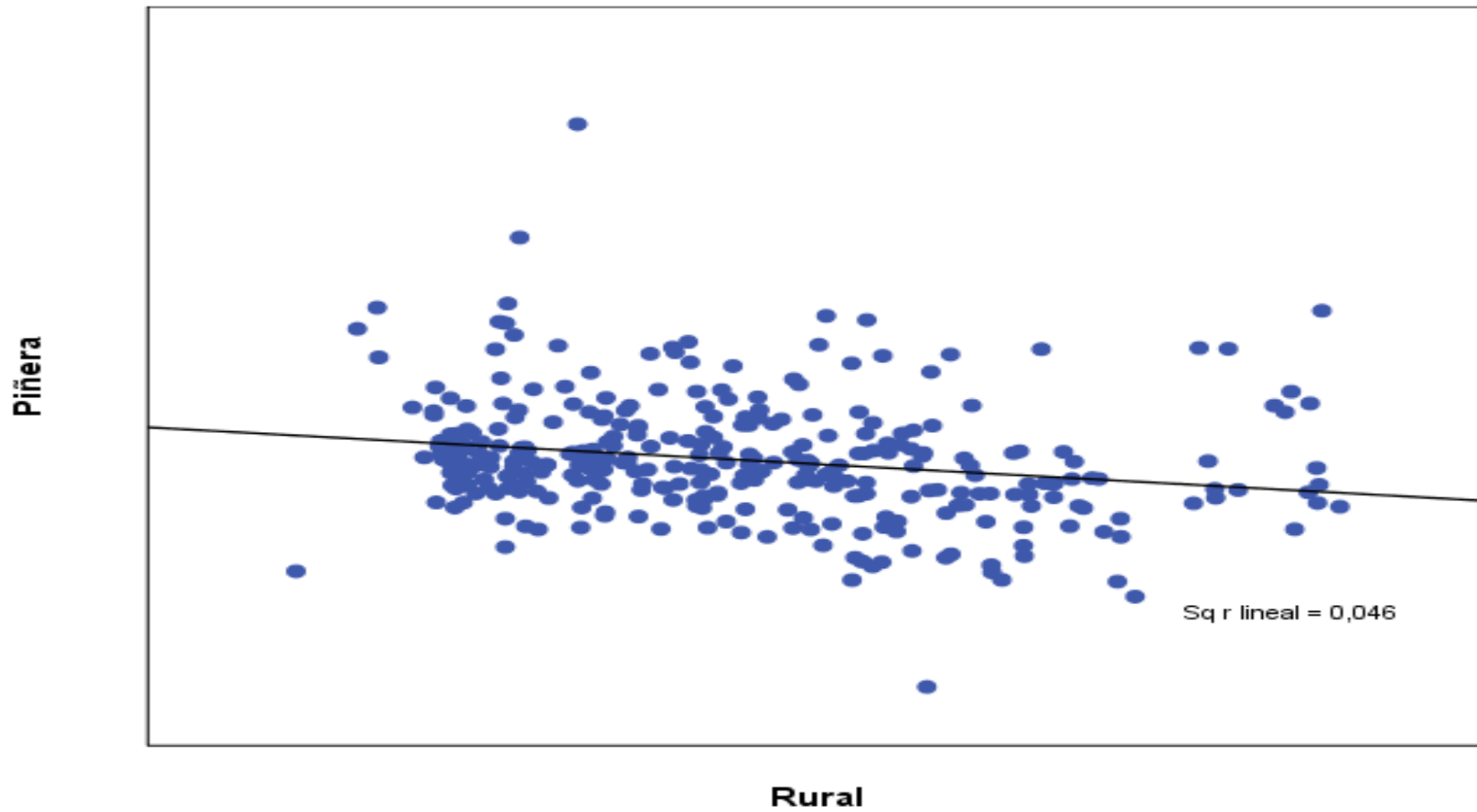
# Análisis Resultados Elección Presidencial

	<b>ARRATE</b>	<b>ENRIQUEZ-OMINAMI</b>	<b>PIÑERA</b>	<b>FREI</b>
Constante	5.489***	12.648***	4.771***	-3.190***
% Población Rural	-0.026***	-0.094***	-0.028***	0.126***
% Población Indígena	0.007	0.088***	0.075***	-0.159***
Índice de Pobreza	-0.048***	-0.190***	-0.100***	0.319***
% Hirsch 2005	0.248***			
% Bachelet 2005		0.238***		0.599***
% Piñera + Lavín 2005			0.841***	
R2	.459	.416	.825	.641
N	335	335	335	335

Nota: Resultados de análisis de regresión múltiple. Las variables dependientes corresponden al porcentaje de votos obtenido por cada candidato por comuna. Las variables independientes corresponden a otros indicadores comunales.

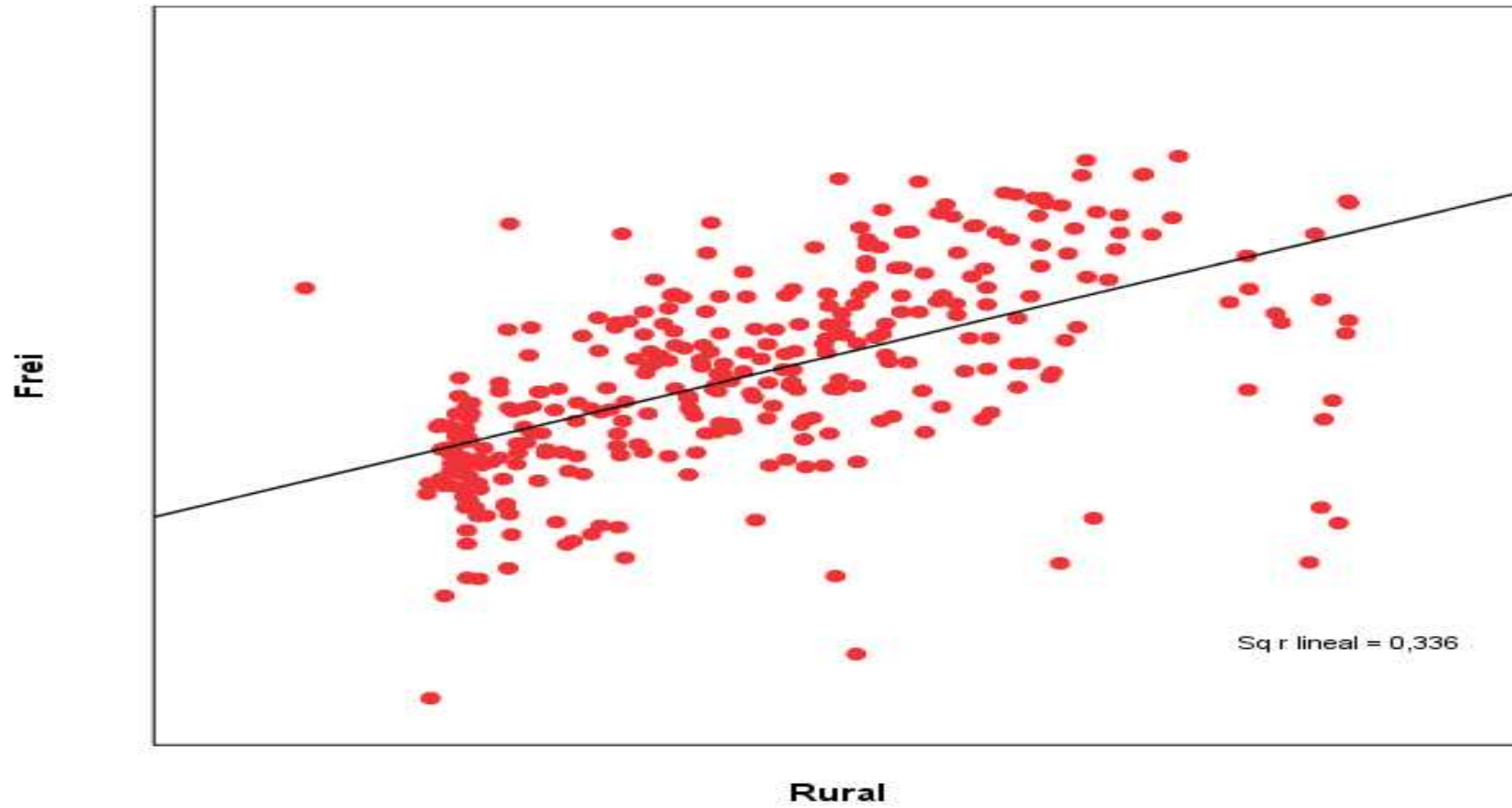
Fuente: Ministerio del Interior y SINIM

# El Voto Rural: Piñera



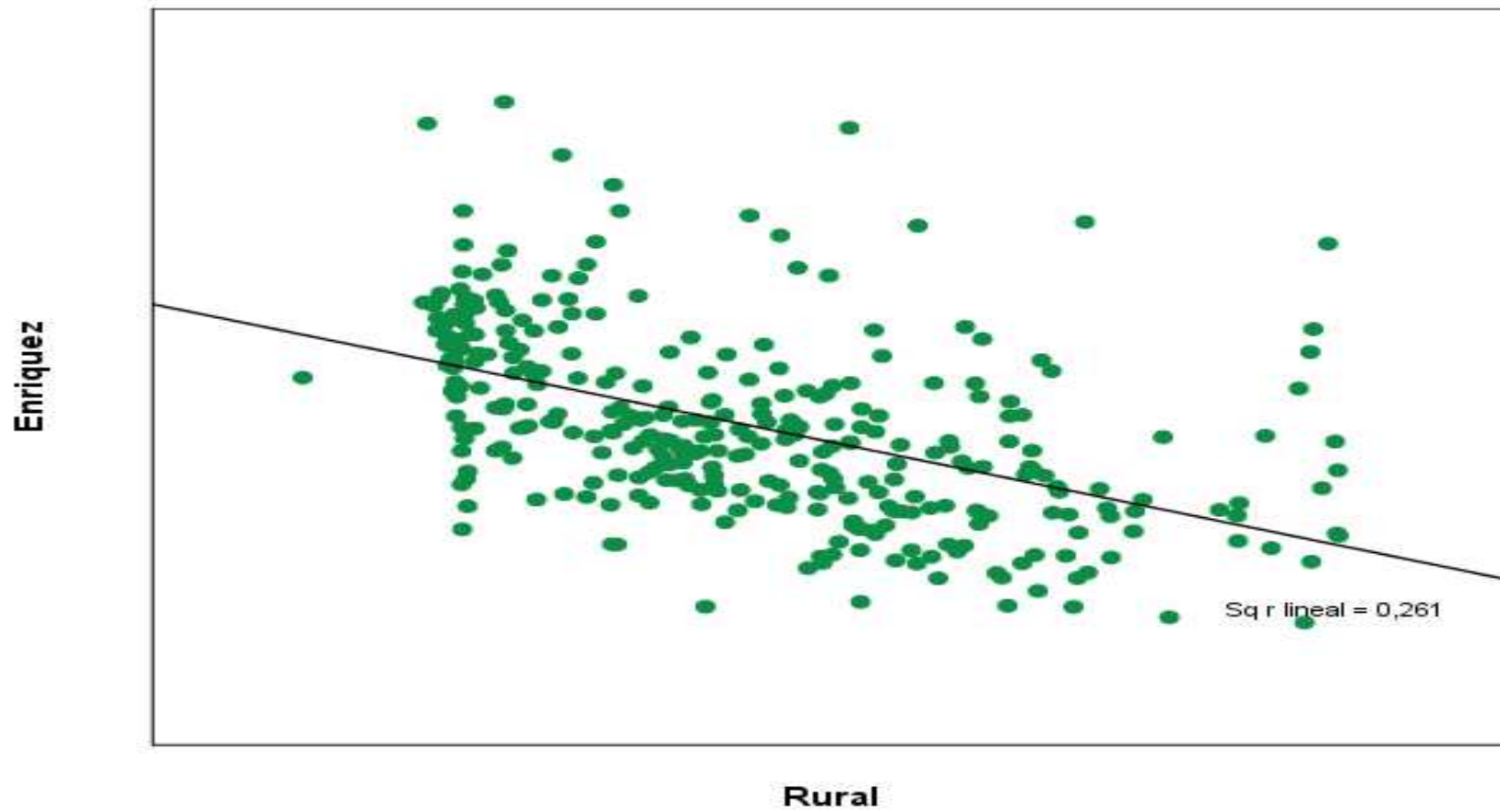
Los puntos indican comunas.

# El Voto Rural: Frei

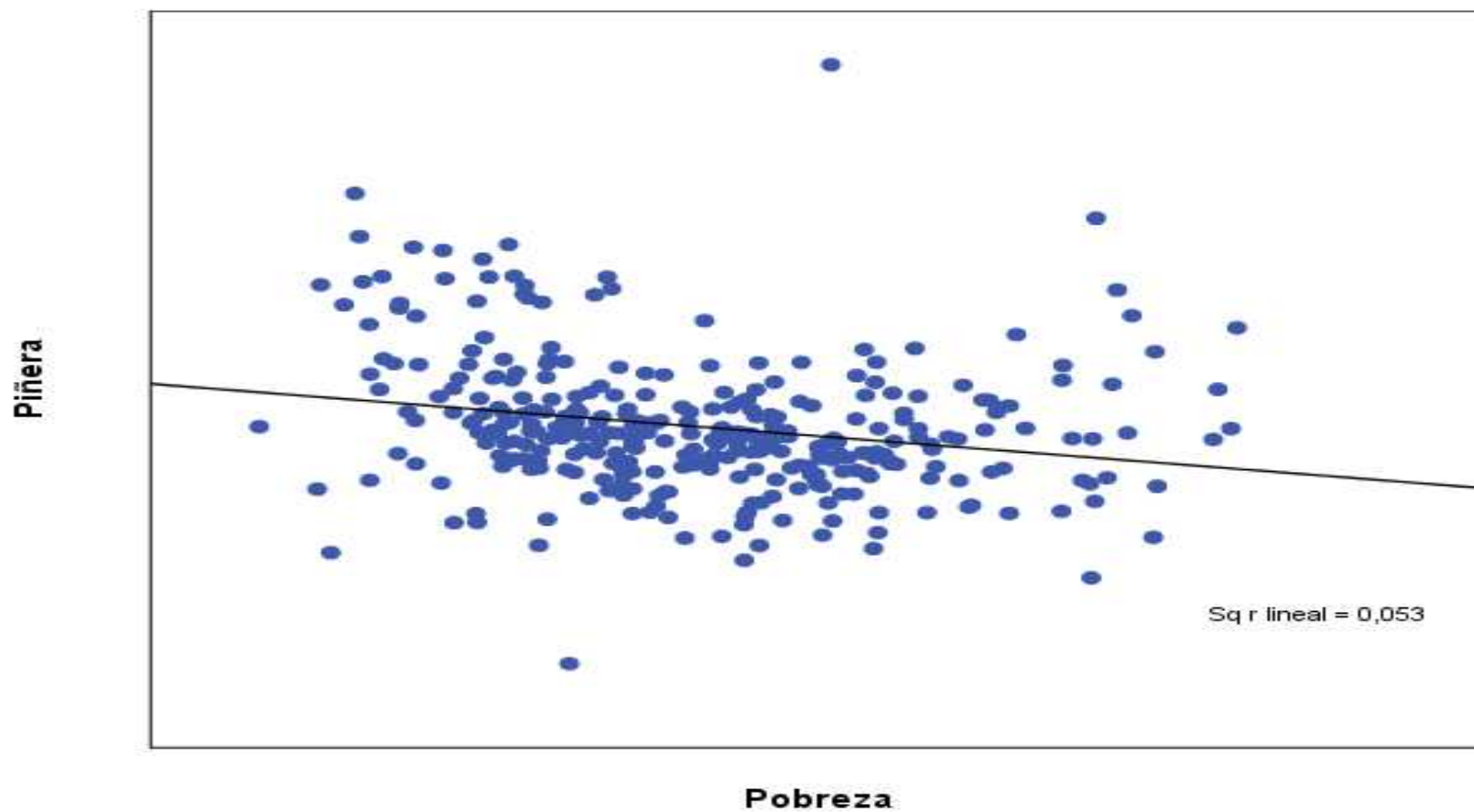




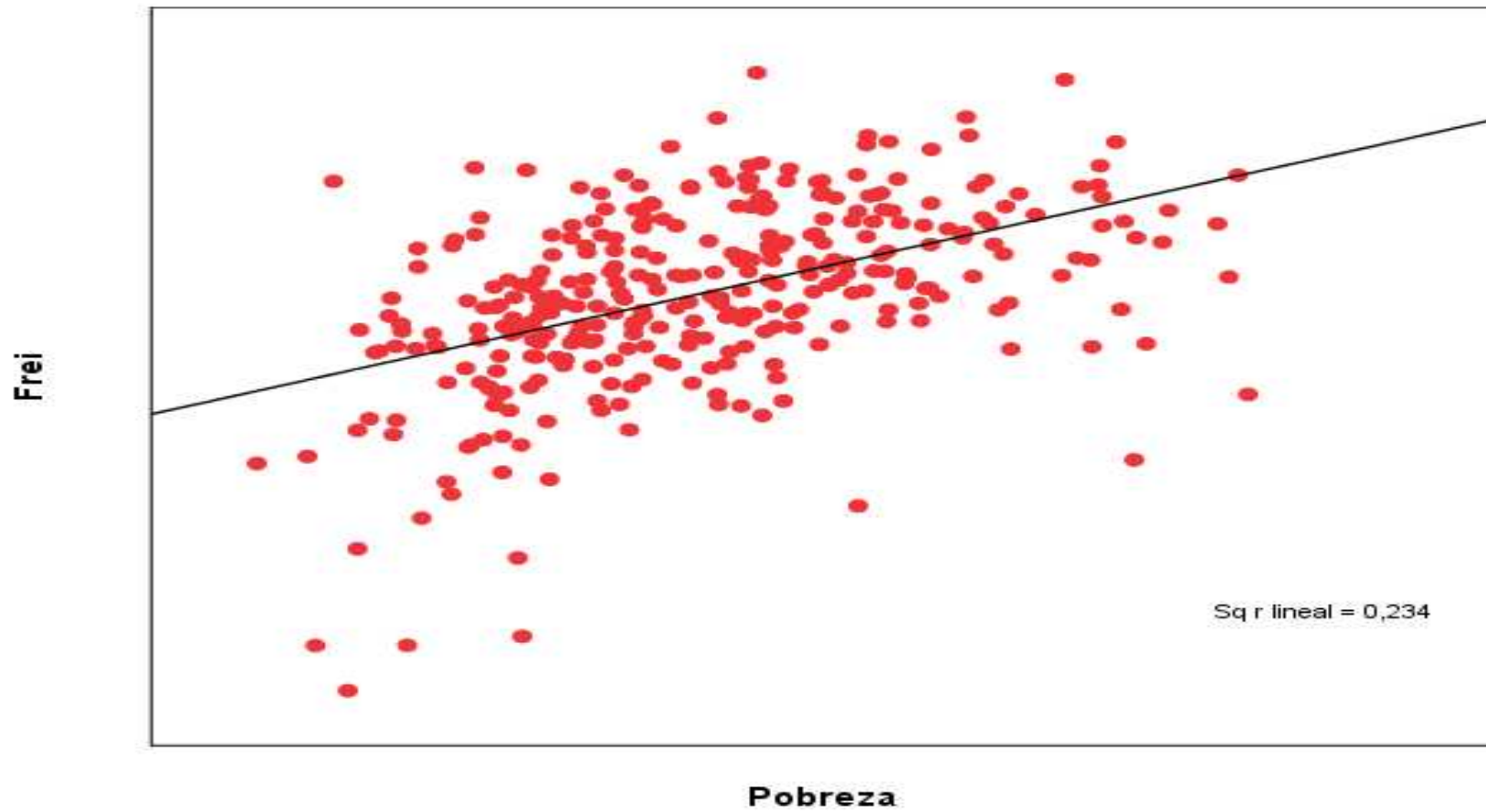
# El Voto Rural: Enríquez-Ominami



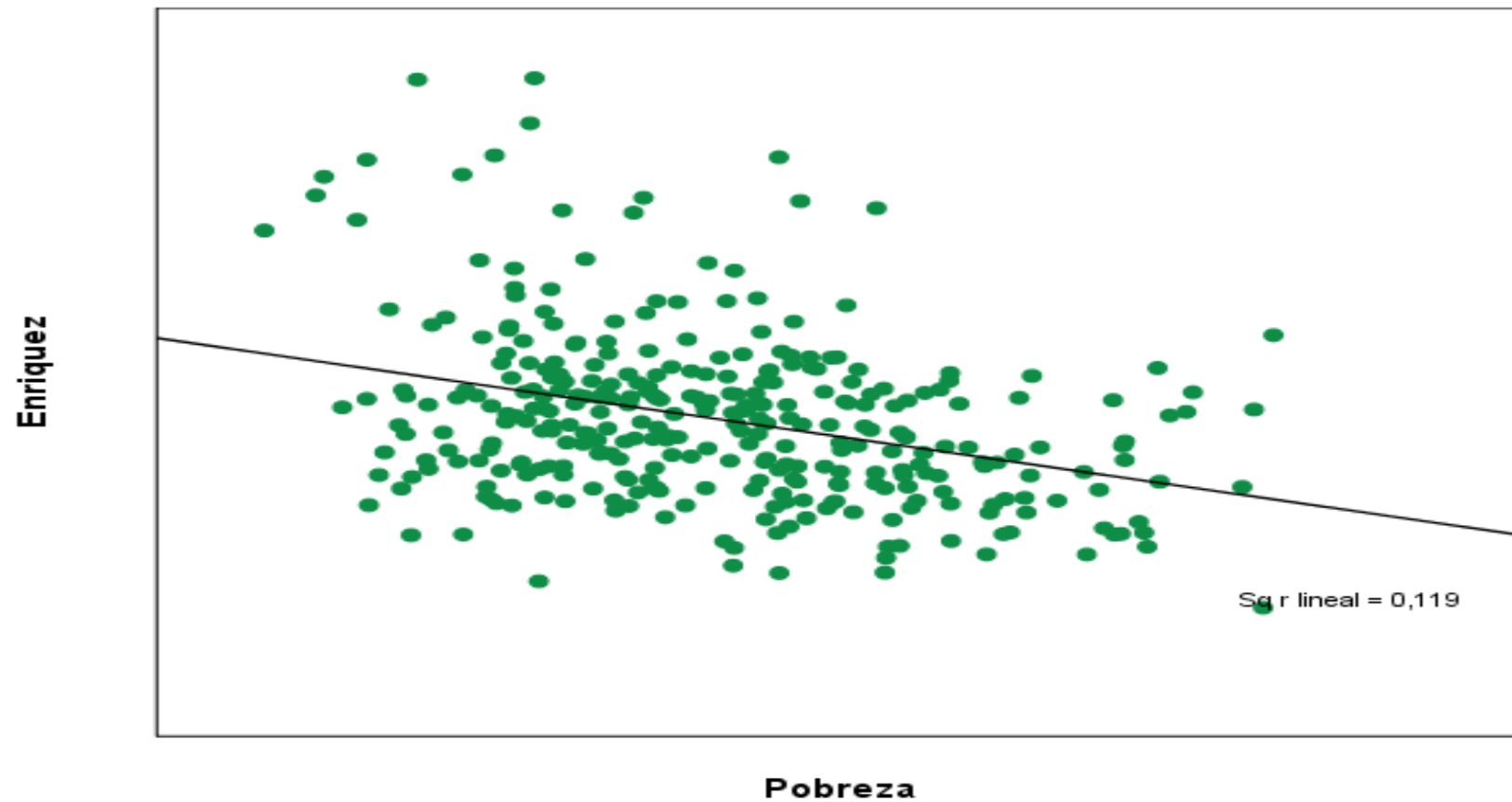
# Voto según Índice de Pobreza: Piñera



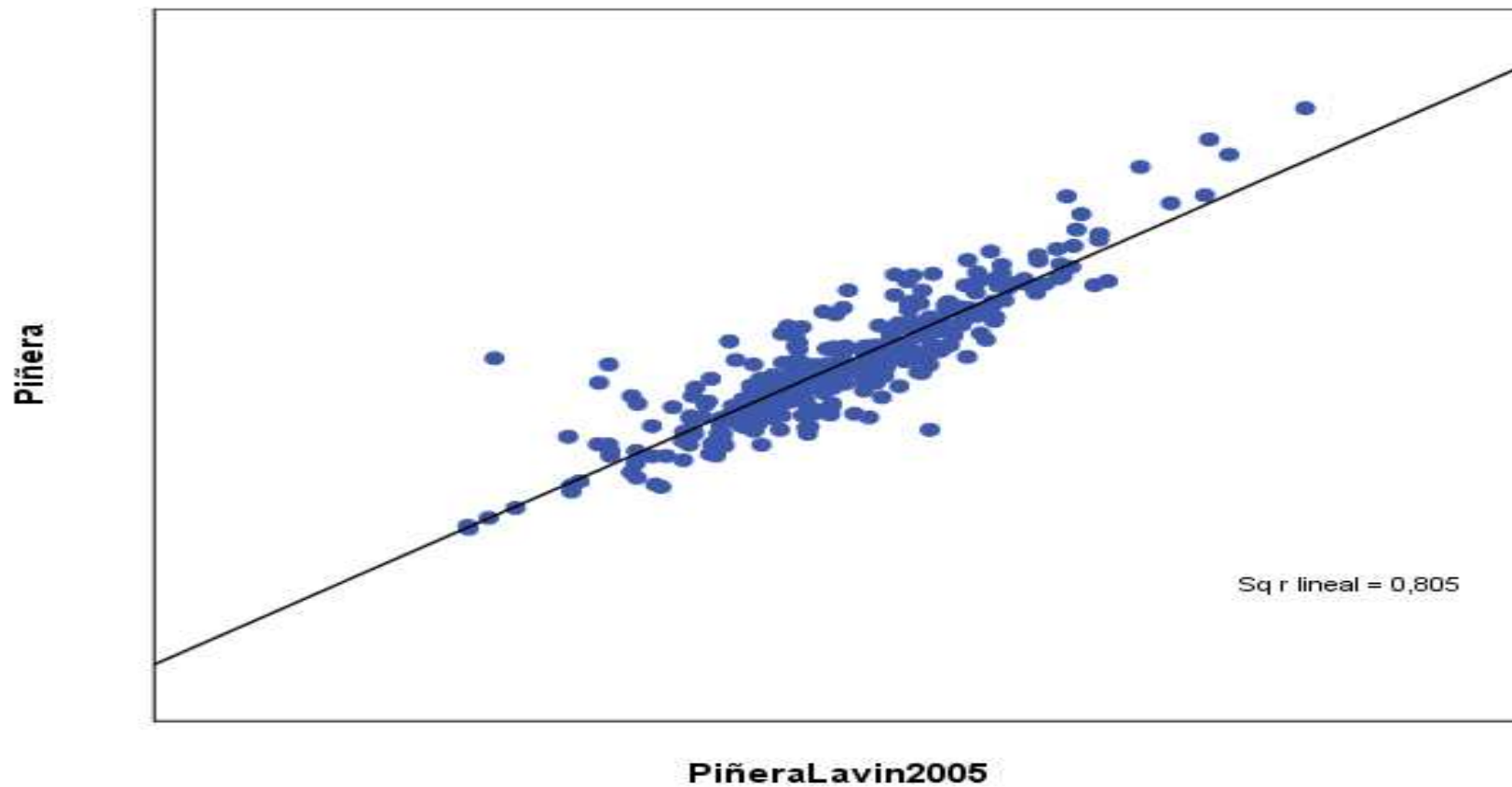
# Voto según Índice de Pobreza: Frei



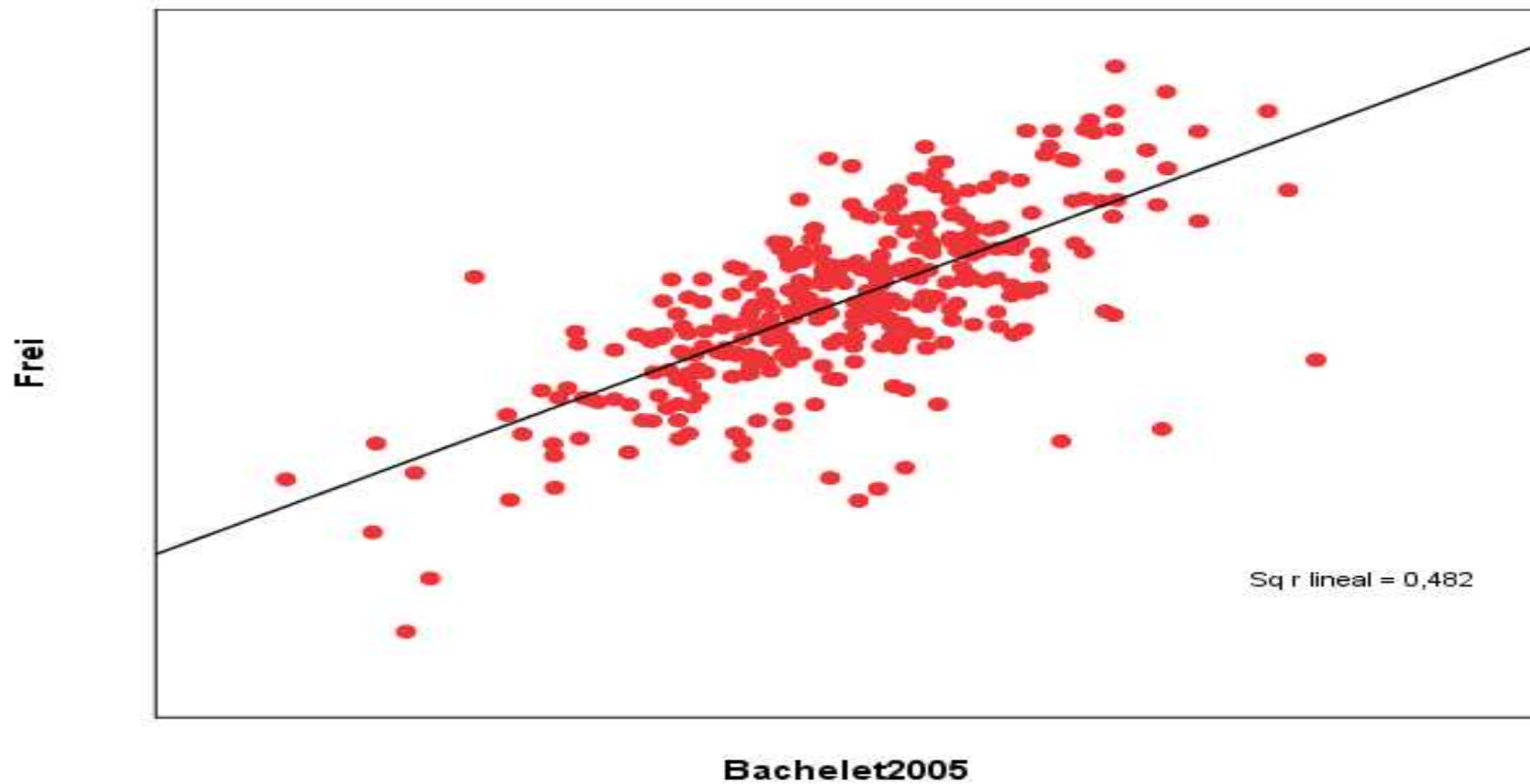
# Voto según Índice de Pobreza: Enríquez-Ominami



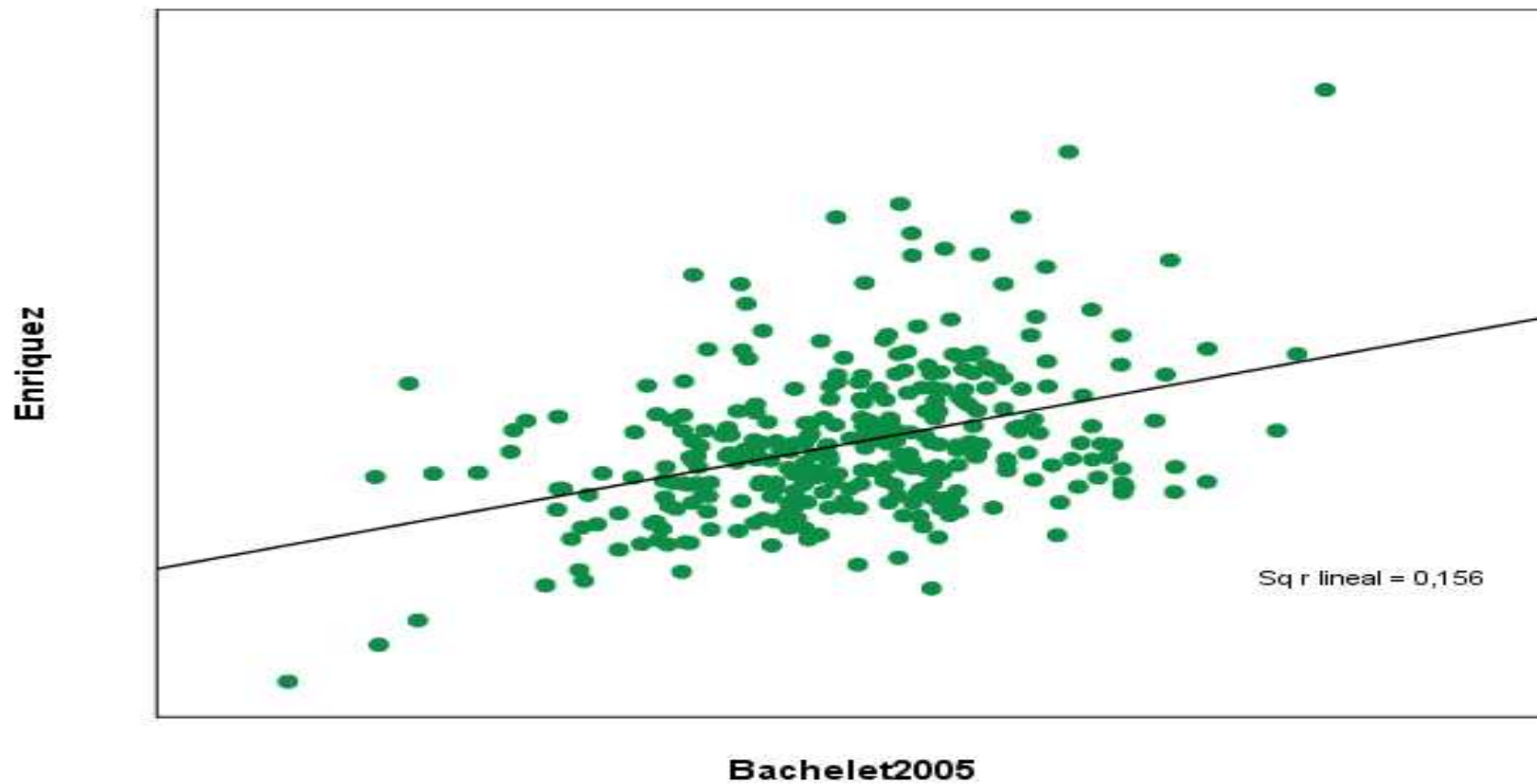
# Estabilidad en Preferencias Políticas: Piñera



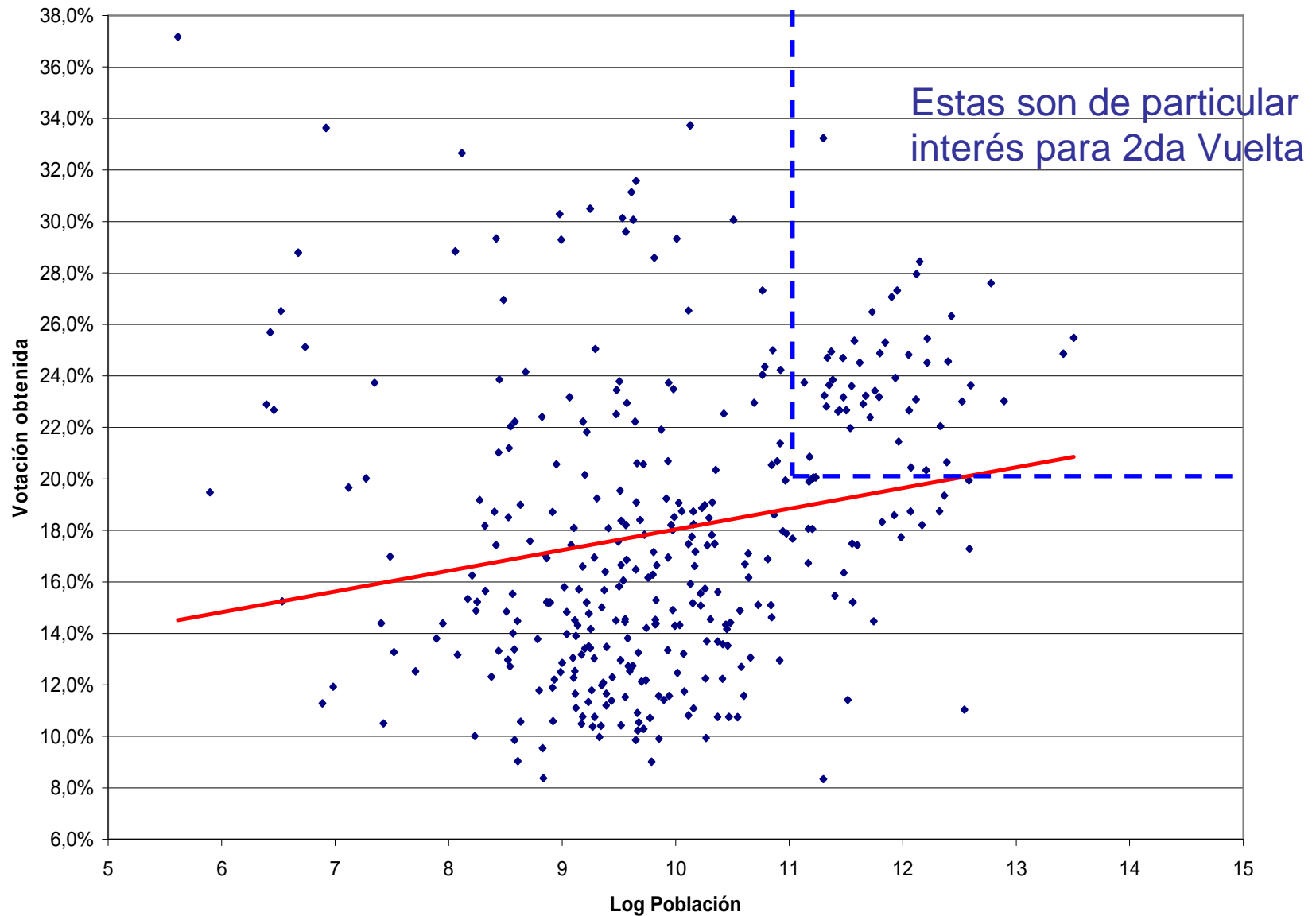
# Estabilidad en Preferencias Políticas: Frei



# Estabilidad en Preferencias Políticas: Enríquez-Ominami

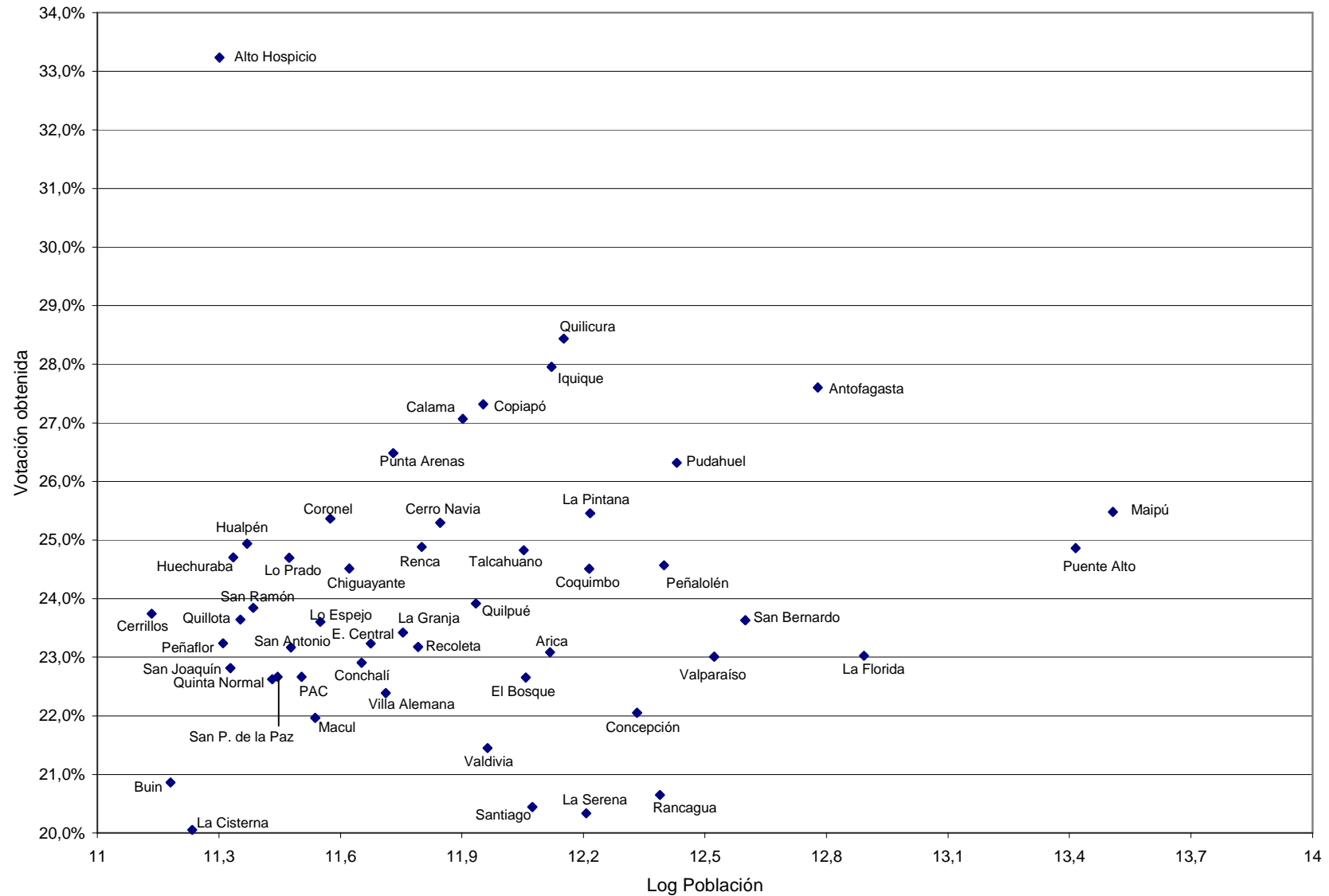


# Votación de MEO por tamaño de la comuna



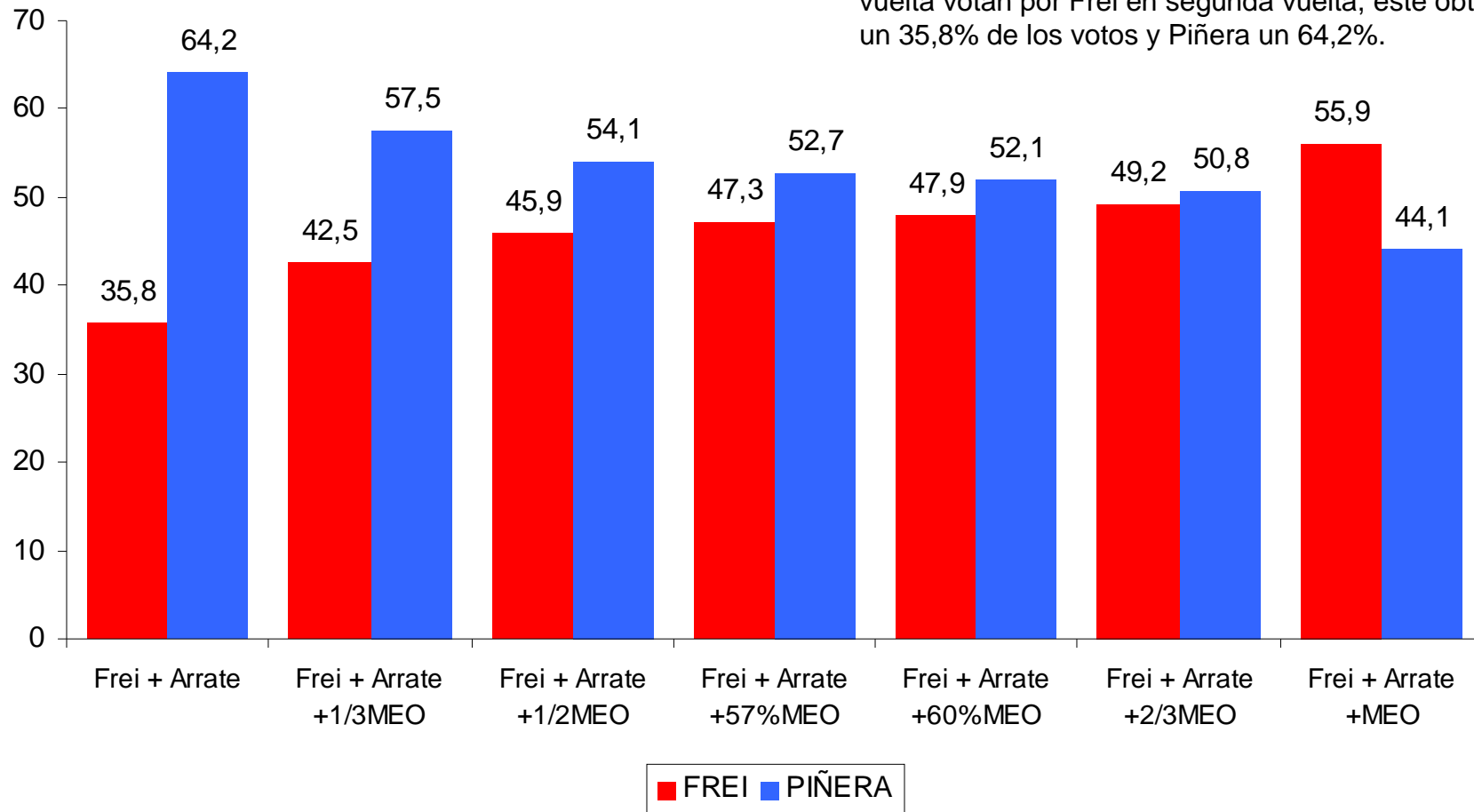


# ¿Cuáles son esas comunas?



# Escenarios de 2ª Vuelta

Ejemplo: Si todos los votantes de Frei y todos los de Arrate en primera vuelta votan por Frei en segunda vuelta, este obtendría un 35,8% de los votos y Piñera un 64,2%.



Nota: Cálculos realizados sobre la base de los resultados a nivel nacional de la elección presidencial, utilizando distintos supuestos.