

The background of the slide is a spiral-bound notebook with a light beige, textured cover. The spiral binding is visible on the left side. The text is centered on the page.

De Vuelta a Clases

Rómulo A. Chumacero

Departamento de Economía

Universidad de Chile

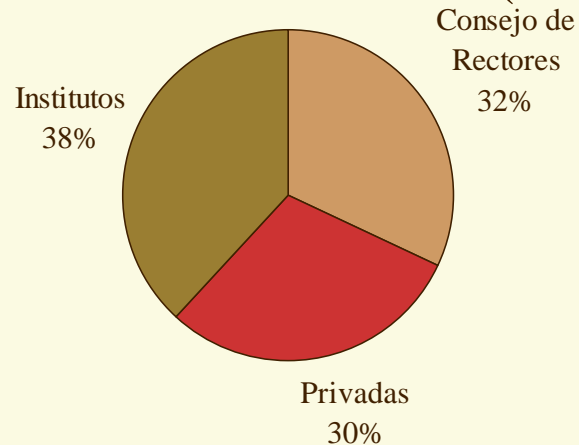
rchumace@econ.uchile.cl

Motivación

📄 Educación y K humano: crecimiento y movilidad

📄 Cúspide de la pirámide: Universidad

- Crecimiento promedio anual: 6,7% (1990-2003)
- Matrícula total: 567.114 (2003)
- Matrícula nueva: 33% de total (186.090)



Motivación

☰ PSU: Base del sistema de selección y admisión

☰ Propósito de este ejercicio:

- Volver a clases

☰ Organización

- PSU y Economía

- El experimento

- Resultados

Economía y la PSU

Contenidos mínimos

4 componentes:

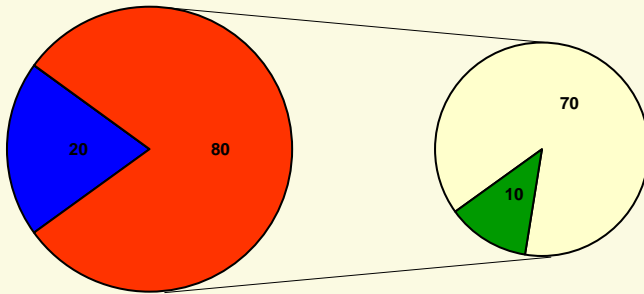
- Lenguaje y Comunicación
- Matemáticas
- Historia y Ciencias Sociales
- Ciencias

Deben rendirse al menos 3

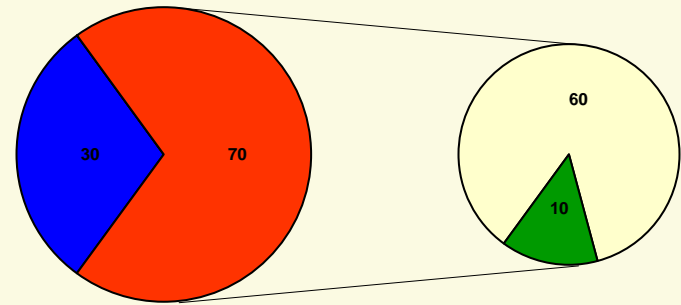
Ponderaciones según universidad y carrera

Ponderaciones para Ingeniería Comercial

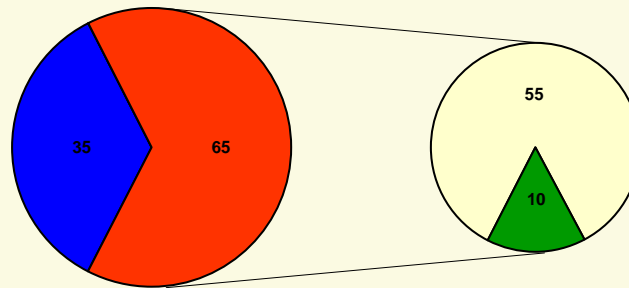
U. de Chile



PUC



USACH



El experimento

SECHI y su Encuentro Anual 2004

¿Cómo responderían a preguntas?

PSU no es pública

Contenidos

Fuentes:

- Educarchile

- Alternativas Académicas (El Mercurio)

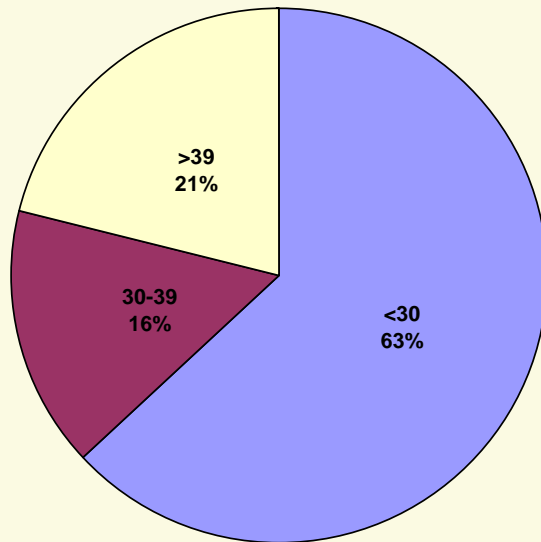
14 preguntas

Características

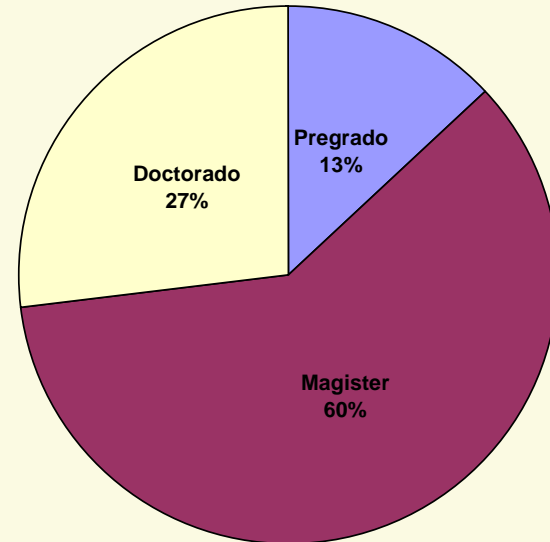
📄 67 participantes

📄 75% hombres

Edad



Instrucción



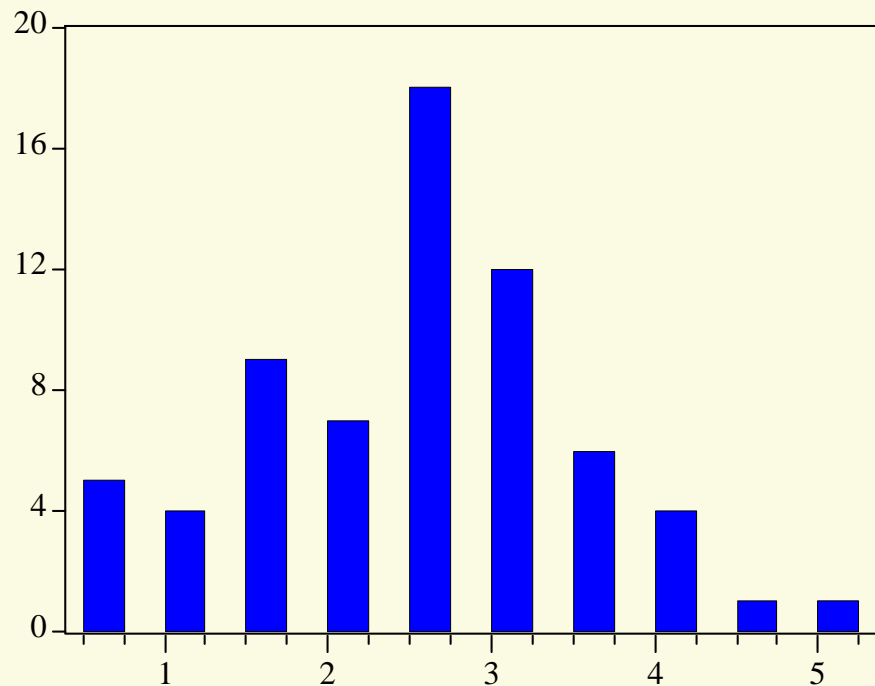
La dura realidad

Media: 2,41 Mediana: 2,5 Desviación: 1,01

Tasa de aprobación: 8,9%

2 de 67 con nota superior a 4

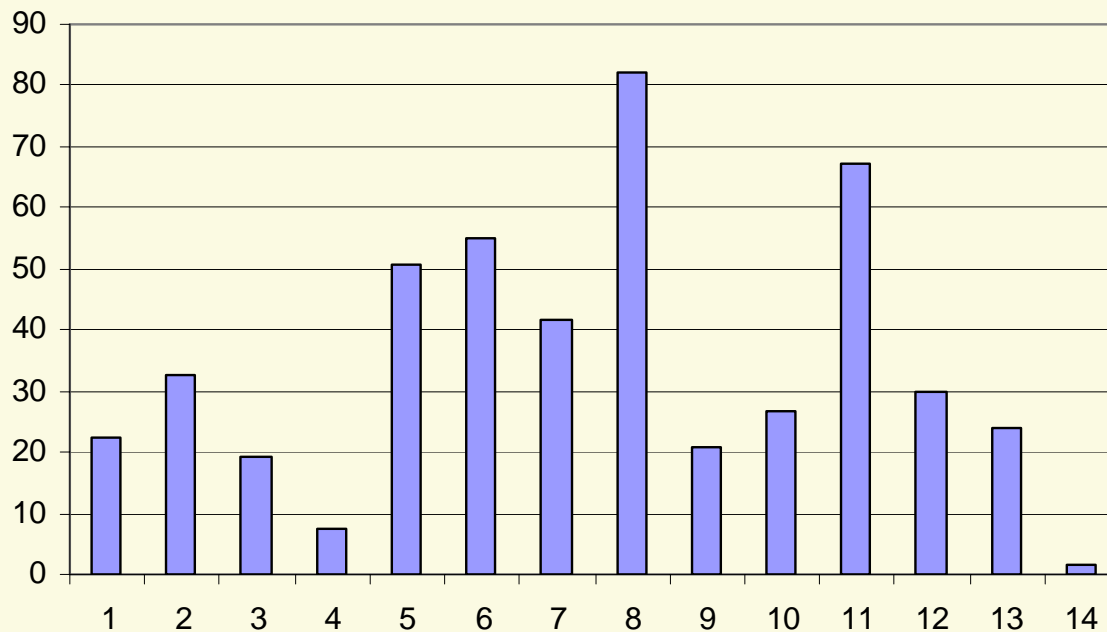
Min: 0,5 Mejor: 5



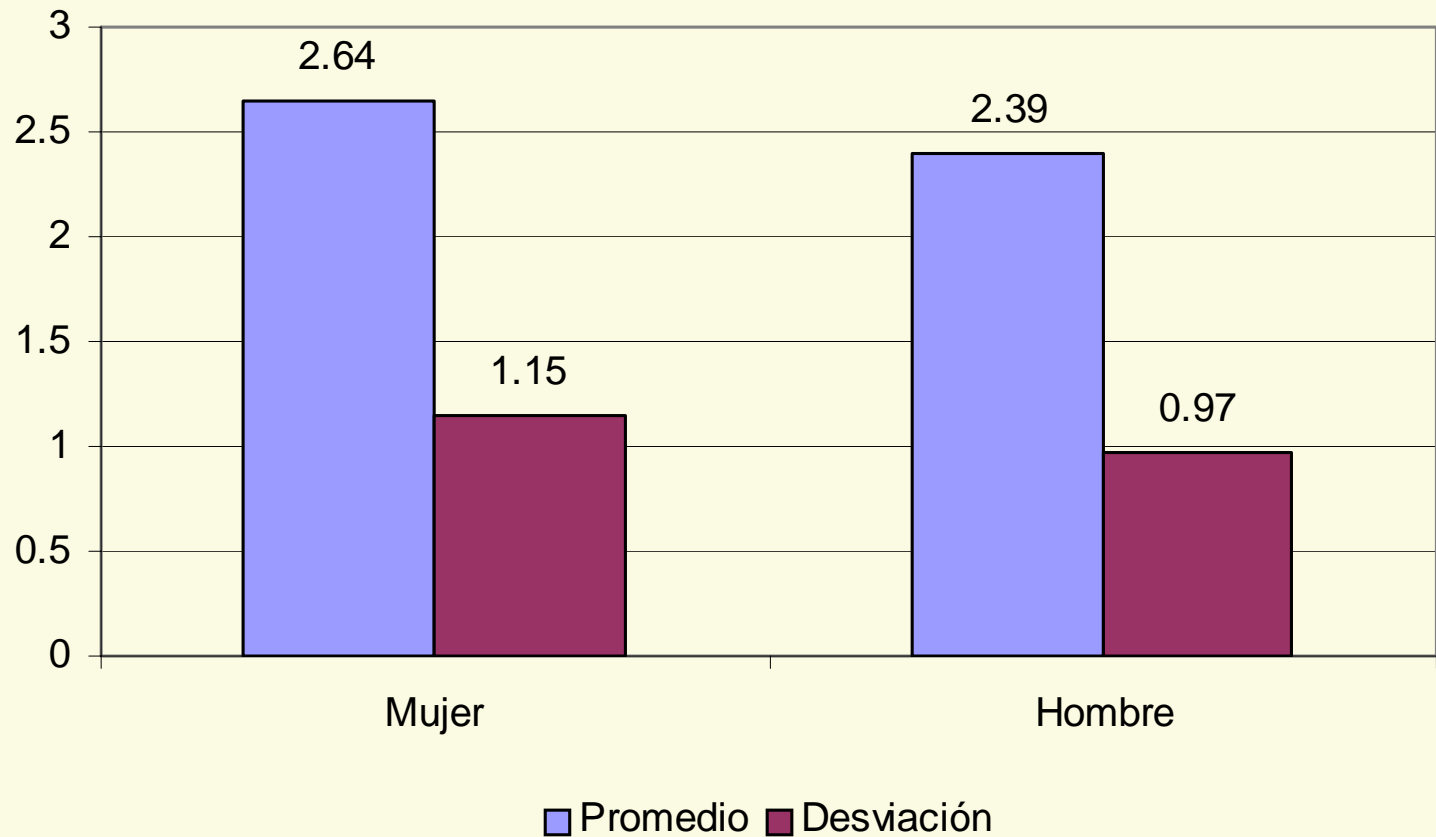
Preguntas “fáciles” y “difíciles”

📄 Probabilidad de acertar: 34,4%

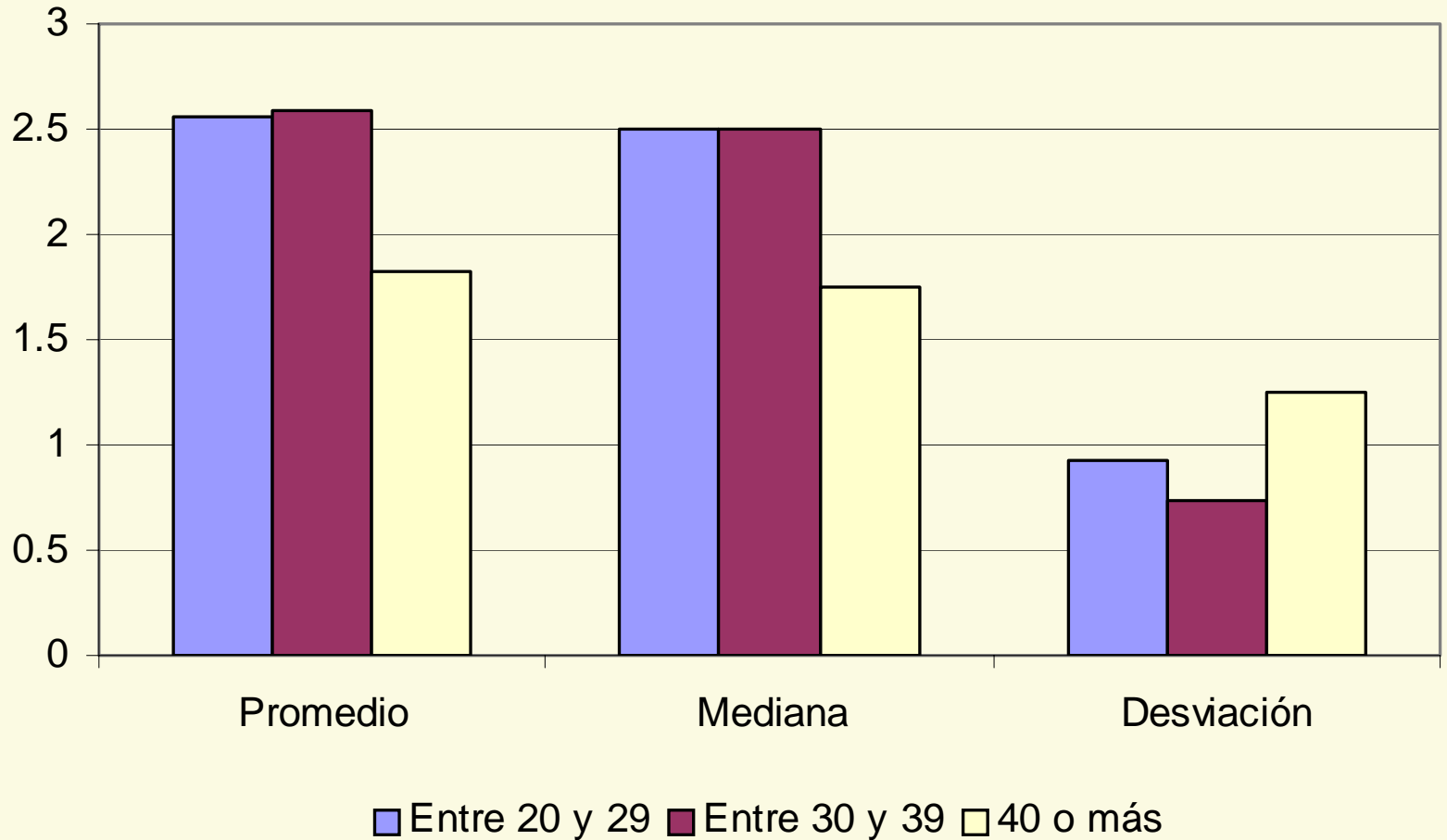
📄 8: 82,1% (55/67) - 14: 1,5% (1/67)



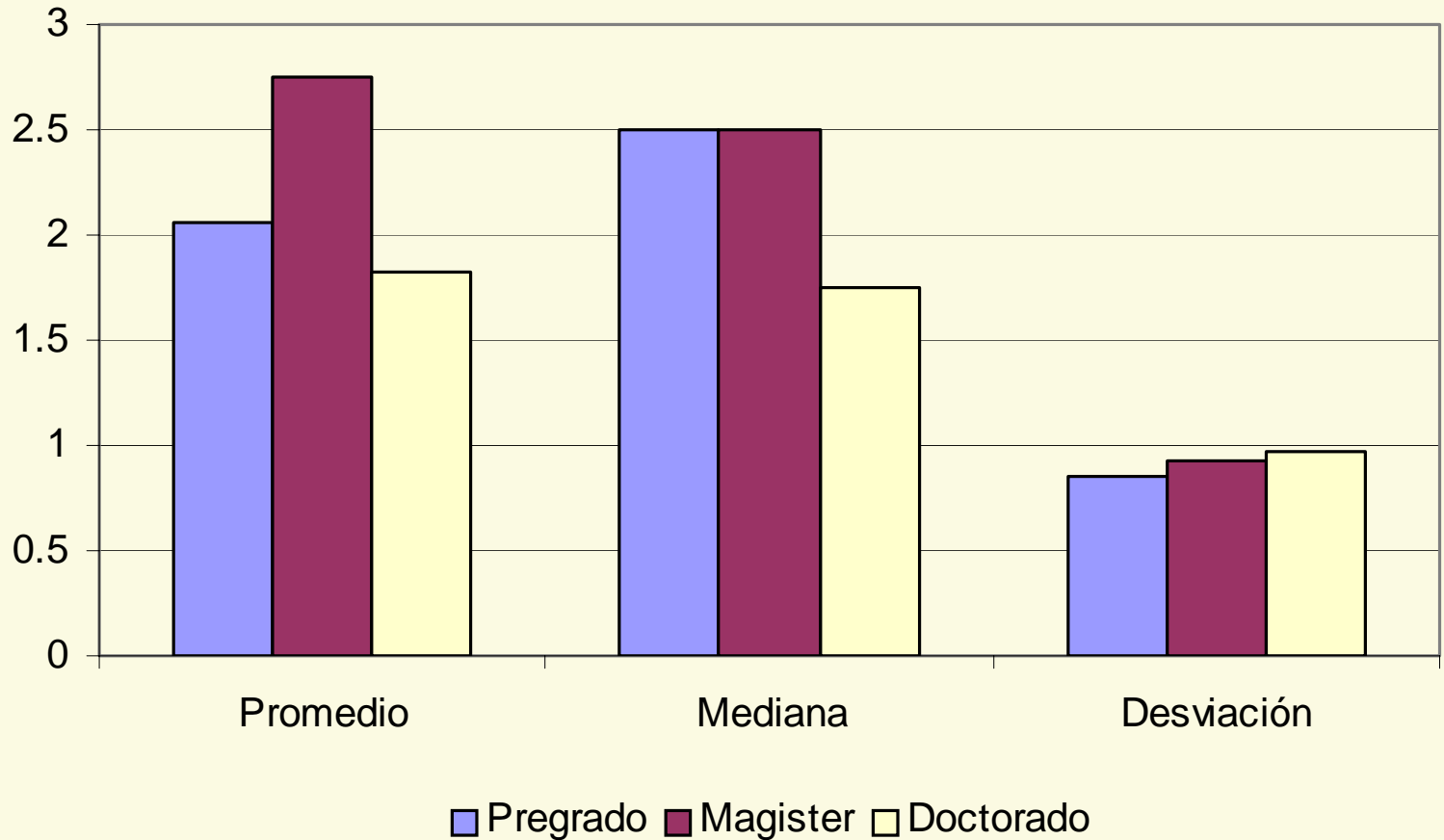
Hombres y mujeres creados iguales



¿Más viejo, más sabio?



¡Menos es preferible a más!



La calidad de las preguntas

☰ Pregunta mal planteada, no podía responderse con información provista, o ninguna potencial respuesta era correcta

☰ Ejemplos:

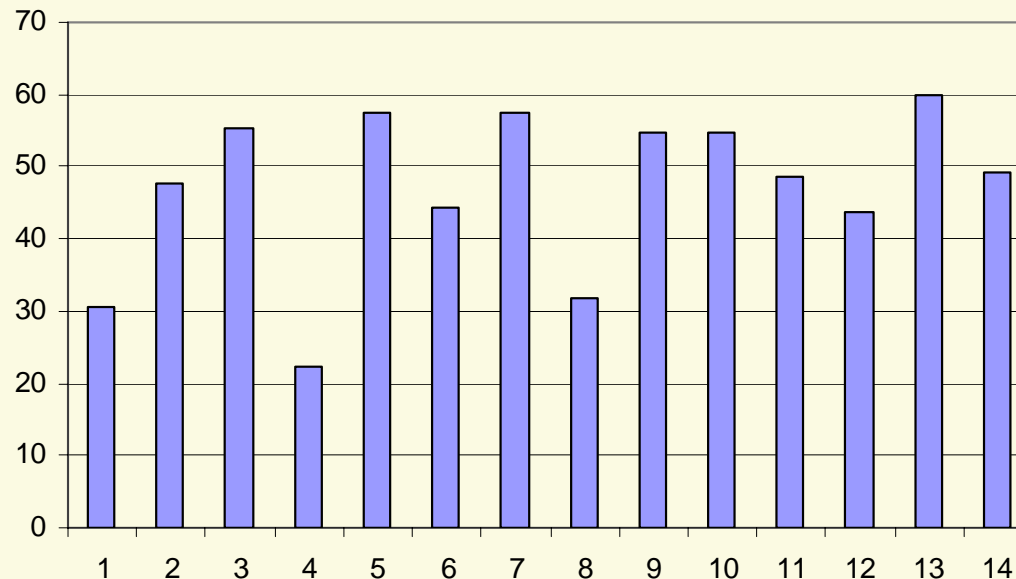
- Indicador de subdesarrollo: elevado desempleo
- Definición de “paradigma de flexibilización laboral”: “operario que puede realizar diferentes funciones”

Cambiar respuesta

📄 46% de las veces, 56% con Doctorado

📄 Media: 1,51 (de 2,41) Mediana: 1 (de 2,5)

📄 Mínima: 0 Mejor: 4



Esa fea palabra que empieza con P

Contenidos mínimos

- Sustitución de importaciones (logros y debilidades)

Preguntas

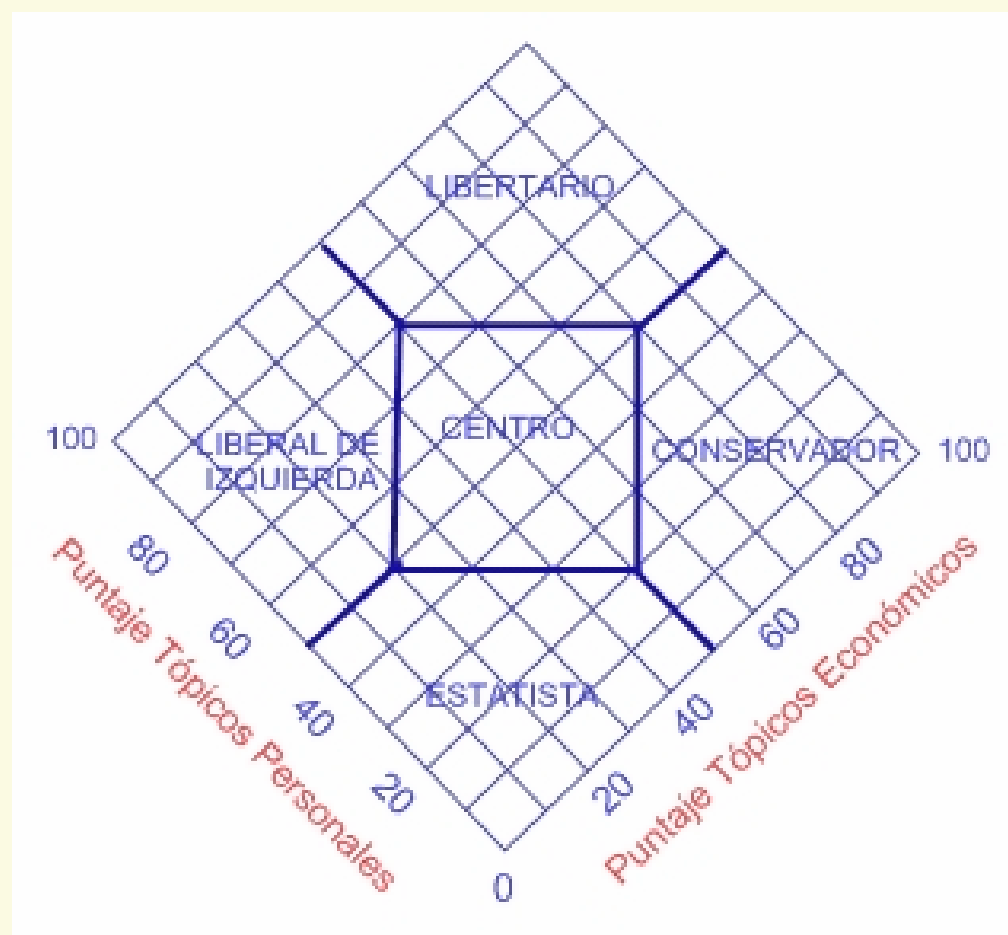
- “Mundialización de capital y crisis del capitalismo” se deben a desregulación financiera y aduanera
- Globalización: aumenta la pobreza y la discriminación (étnica y de género)

Domper: Visión reguladora e intervencionista

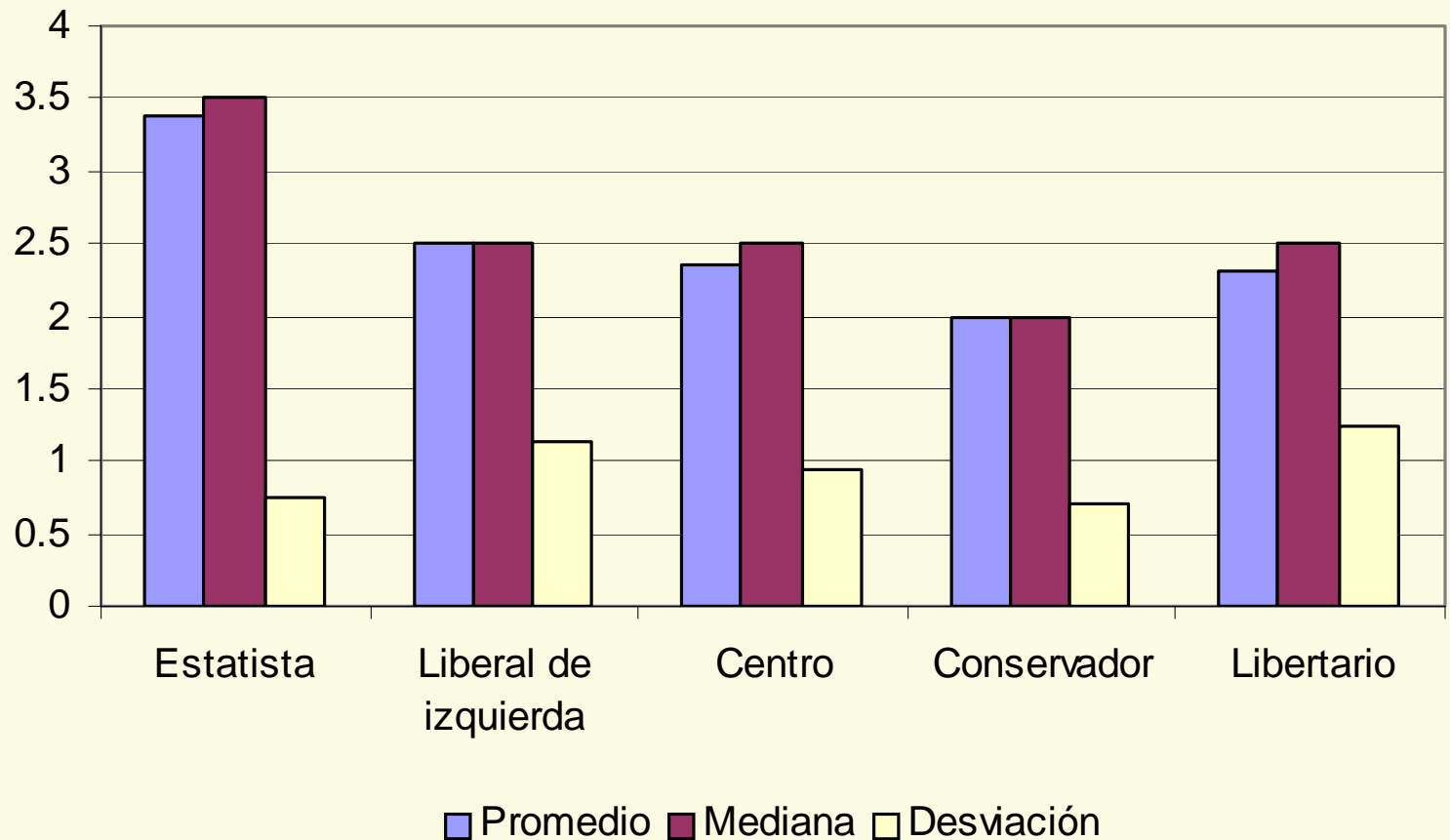
Caplan: Economistas difieren de no economistas

Controlemos por P

Posición política



Distintos, pero no tanto



Conclusiones y recomendaciones

- ☞ Affirmative action
- ☞ PSU / contenidos
- ☞ Economía y no economistas
- ☞ Prejuicios / razonamiento
- ☞ Iniciativas